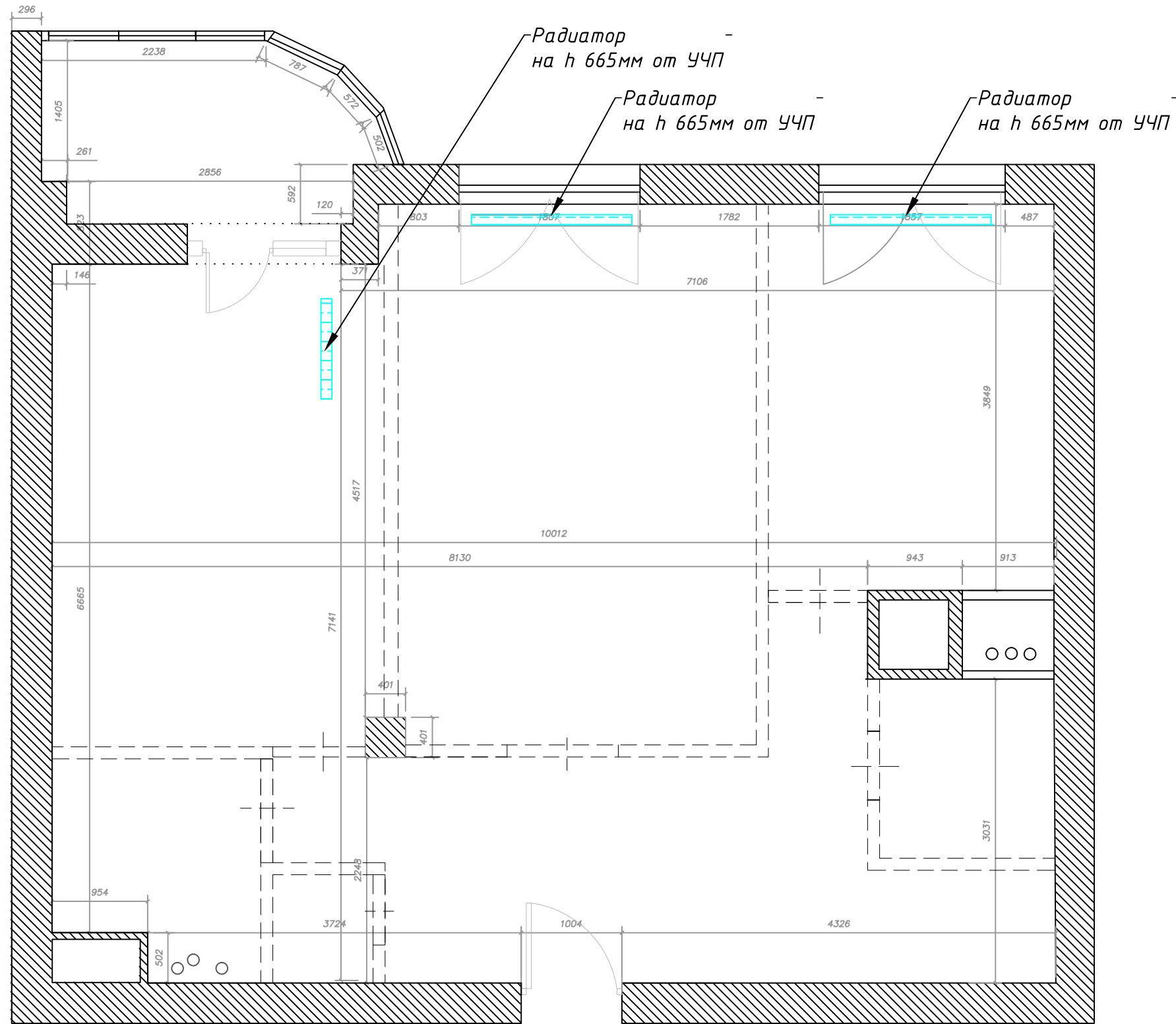




Дизайн-проект интерьера

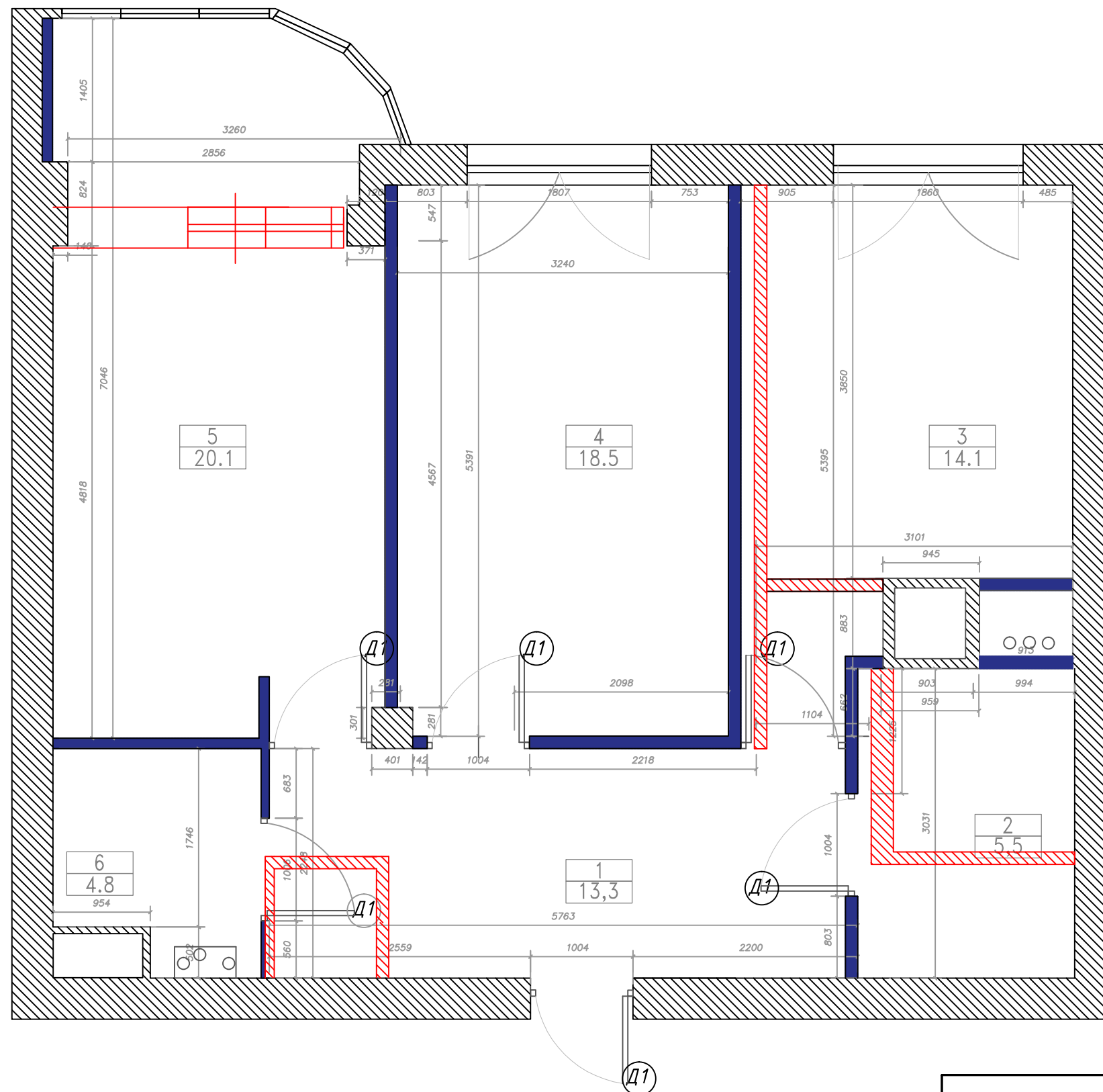


ОБМЕРНЫЙ ПЛАН (исходный план)



ПЛАН ДЕМОНТИРУЕМЫХ И ВОЗВОДИМЫХ ПЕРЕГОРОДОК С ДВЕРНЫМИ ПРОЁМАМИ И ЭКСПЛИКАЦИЕЙ ПОМЕЩЕНИЙ


Экспликация помещения



1	Прихожая	13.3 м.кв.
2	С/У	5.5 м.кв.
3	Спальня	14.1 м.кв.
4	Спальня	18.5 м.кв.
5	Гостиная+кухня-ниша	14.6 м.кв.
6	Кладовая	4.8 м.кв.
	Балкон	5.6 м.кв.
Итого		76.4 м.кв.

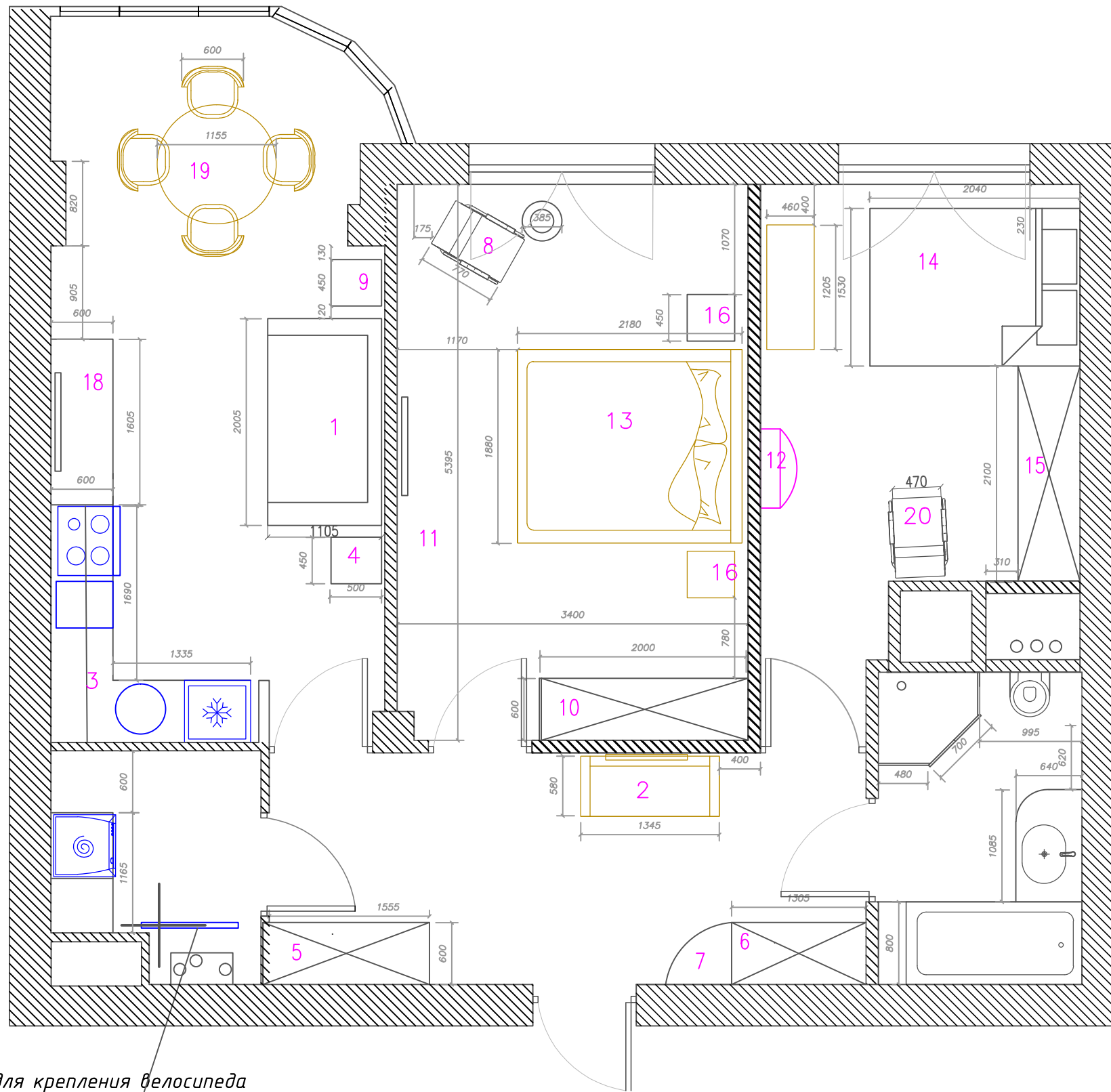
Условные обозначения

Обозначение	Ширина дверного проема, мм	Ширина дверного полотна, мм	Н дверного полотна, мм
Д1	1000	900	2100

 Возводимые перегородки из пеноблоков и/или газобетона

 Демонтируемые перегородки.

ПЛАН РАССТАНОВКИ МЕБЕЛИ



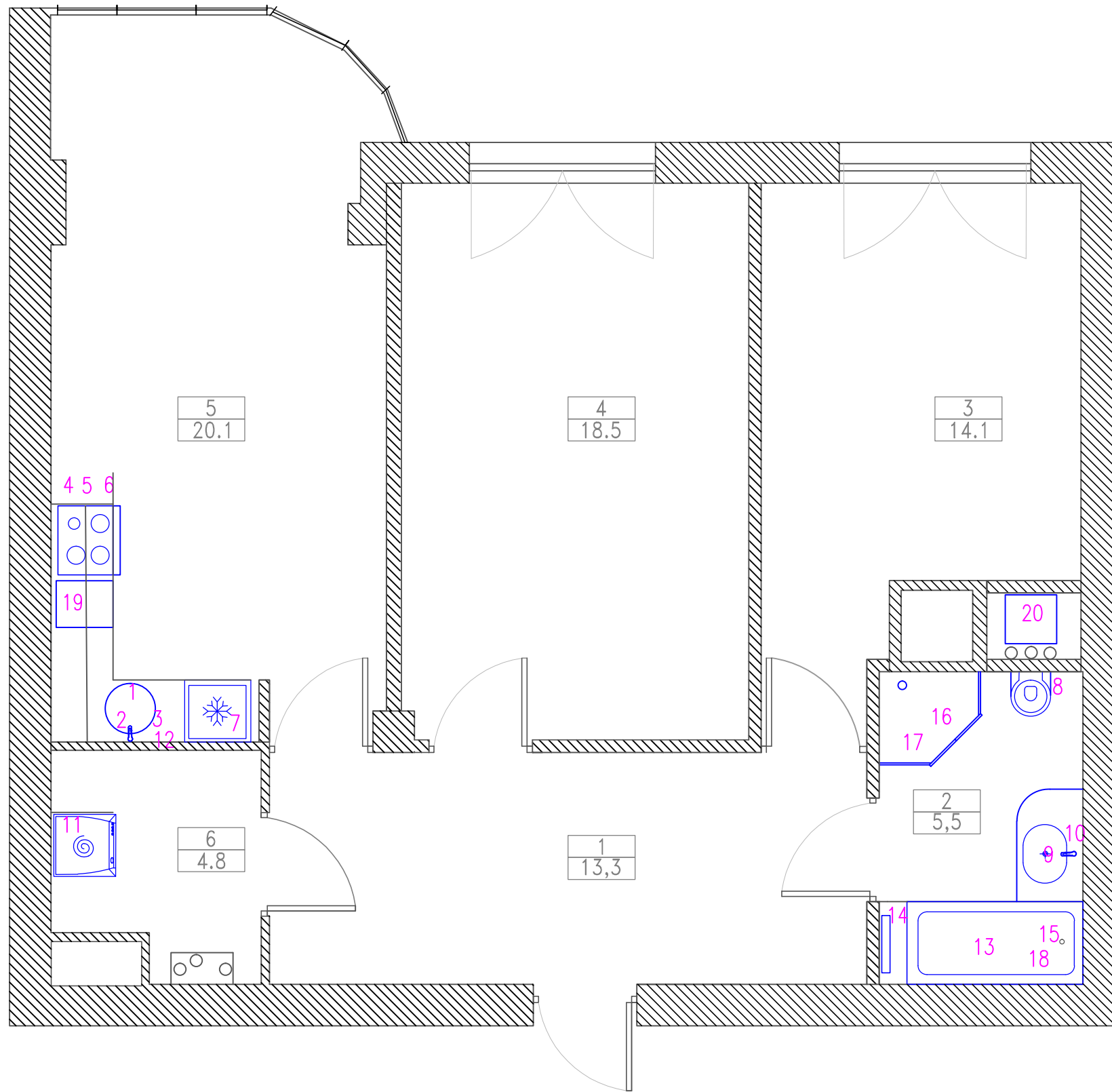
Ведомость предметов интерьера и мебели

№	Наименование	Размеры	Количество	Производитель	Артикул
1	Диван	2000x1100x1200	1		
2	Банкетка	1340x600x1000	1		
3	Кухонный гарнитур	600x3000x2600	1		
4	Тумба	450x490x450	1		
5	Шкаф встроенный	1550x600x2000	1		
6	Шкаф встроенный	1300x600x2000	1		
7	Витрина	600x650x900	1		
8	Кресло	765x460x1000	1		
9	Витрина	1450x640x900	1		
10	Шкаф	2000x600x2000	2		
11	Стелаж	5375x1000	1		
12	Иконостас	200x750	1		
13	Кровать	1870x2170x600	1		
14	Диван-Кровать	1525x2030x600	1		
15	Шкаф встроенный	2100x600x900	1		
16	Прикроватная тумбочка	1150x1100	1		
17	Комод	1340x600x1000	1		
18	Низкая тумба	600x1450x600	1		
19	Стул кухонный	600x600	1		
20	Кресло	470x600	1		

ПЛАН С РАССТАНОВКОЙ САНТЕХНИЧЕСКОГО ОБОРУДОВАНИЯ И КУХОННОЙ ТЕХНИКИ

Экспликация помещения

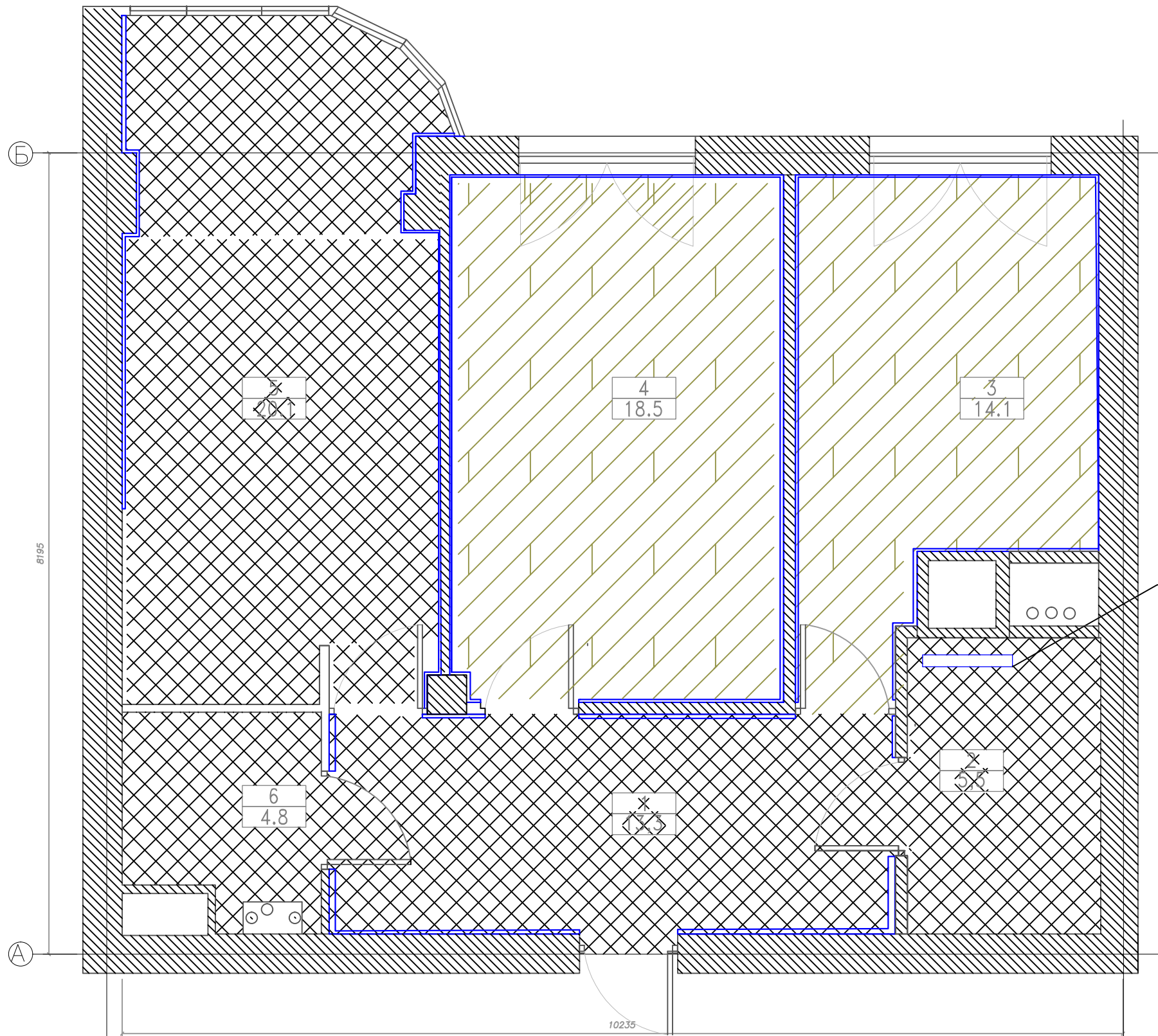
1	Прихожая	13.3 м.кв.
2	С/У	5.5 м.кв.
3	Спальня	14.1 м.кв.
4	Спальня	18.5 м.кв.
5	Гостиная+кухня-ниша	14.6 м.кв.
6	Кладовая	4.8 м.кв.
7	Балкон	5.6 м.кв.
Итого		76.4 м.кв.



Ведомость сантехнического оборудования и кухонной техники

	Наименование	Размеры	Кол-во	Производитель	Артикул
1	Раковина	780x500x175	1		
2	Смеситель		1		
3	Измельчитель		1		
4	Духовой шкаф		1		
5	Кухонный зонт (вытяжка)		1		
6	Варочная панель		1		
7	Холодильник	540x540x1700	1		
8	Унитаз с функцией биде	430x640x385	1		
9	Раковина	415x640x385	1		
10	Смеситель		1		
11	Стир. машина	600x590x850	1		
12	Смеситель		1		
13	Ванна	800x1700x600	1		
14	Полотенцесушитель		1		
15	Кронштейн для душа		2		
16	Душевая система		1		
17	Душевая кабина		1		
18	Система на ванную с душем		1		
19	Посудомоечная машина		1		
20	Бойлер на 200л	450x895x450	1		

ПЛАН ПОЛОВ



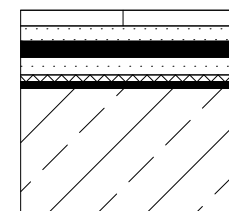
Условные обозначения	Наименование	Площадь, м <sup>2</sup>
	Плитка Керамогранит Кегата Magazzi "Рочестер" формат 502x502 Матовый	55
	Паркетная доска укладка по диагонали	42
	Контур плитуса	

Экспликация плитуса

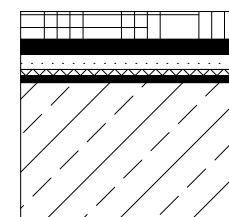
1	Прихожая	15 м
2	Спальня	17 м
3	Спальня	17.5 м
4	Гостиная+кухня-ниша	10.5 м
Итого		58 м

Трап. Проводитель выбирается по месту

Узлы полов



Керамическая плитка на полимер-цементном растворе (плиточный клей) - 12 мм  
Стяжка с добавлением фибро-волокна по сетке (ВР-10) - 40  
пенофол (при необходимости)  
звукоизоляция - "Шуманет-100С" - 10 мм  
гидроизоляция - 2 слоя гидростеклоизола на битумной мастике - 5 мм каждый слой (производитель на выбор)  
железобетонная плита перекрытия (существующая)

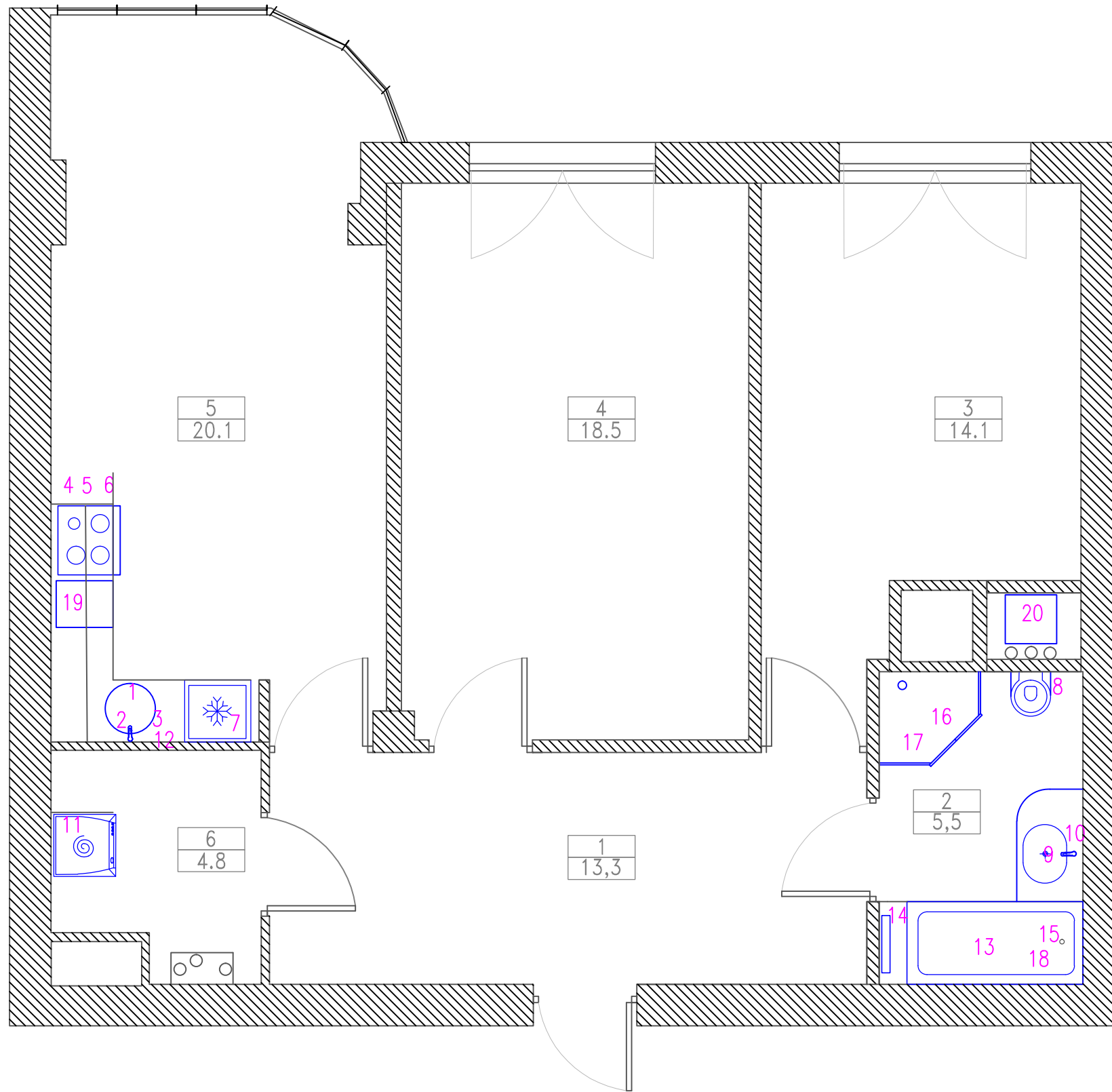


Паркет/Паркетная доска/Доска из массива - 12-22 мм  
Упругая прокладка (фанера) - 8-12 мм  
Стяжка с добавлением фибро-волокна по сетке (ВР-10) - 40-120 мм  
Звукоизоляция "Шуманет-100С" - 10 мм  
Железобетонная плита перекрытия (существующая)

Примечание:

1. При расчете количества материалов пола был учтен запас в 25%.
2. Стыковки поверхностей материалов пола производить натуральной пробкой или пробковой мастикой. Размер шва удерживать не более 10мм.
3. Двери укомплектовать компенсаторами излишнего движения (выбрать по месту)

ПЛАН С РАССТАНОВКОЙ САНТЕХНИЧЕСКОГО ОБОРУДОВАНИЯ И КУХОННОЙ ТЕХНИКИ



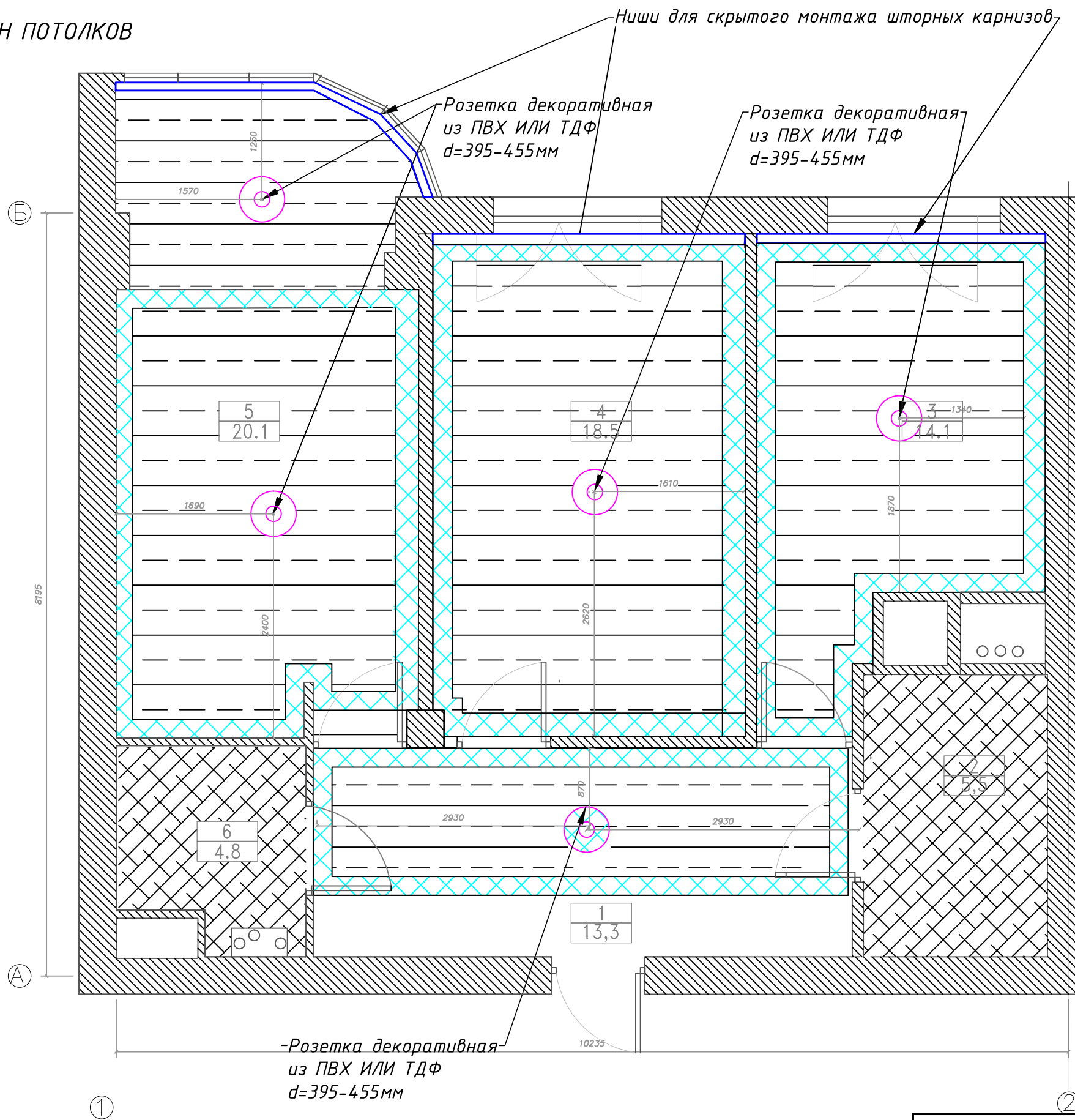
Экспликация помещения

1	Прихожая	13.3 м.кв.
2	С/У	5.5 м.кв.
3	Спальня	14.1 м.кв.
4	Спальня	18.5 м.кв.
5	Гостиная+кухня-ниша	14.6 м.кв.
6	Кладовая	4.8 м.кв.
7	Балкон	5.6 м.кв.
<b>Итого</b>		<b>76.4 м.кв.</b>

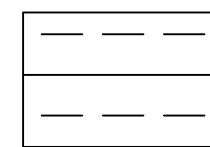
Ведомость сантехнического оборудования и кухонной техники

	Наименование	Размеры	Кол-во	Производитель	Артикул
1	Раковина	780x500x175	1		
2	Смеситель		1		
3	Измельчитель		1		
4	Духовой шкаф		1		
5	Кухонный зонт (вытяжка)		1		
6	Варочная панель		1		
7	Холодильник	540x540x1700	1		
8	Чаша с функцией биде	430x640x385	1		
9	Раковина	415x640x385	1		
10	Смеситель		1		
11	Стир. машина	600x590x850	1		
12	Смеситель		1		
13	Ванна	800x1700x600	1		
14	Полотенцесушитель		1		
15	Кронштейн для душа		2		
16	Душевая система		1		
17	Душевая кабина		1		
18	Система на ванную с душем		1		
19	Посудомоечная машина		1		
20	Бойлер на 200л	450x895x450	1		

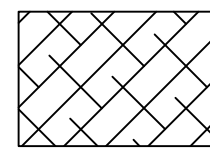
ПЛАН ПОТОЛКОВ



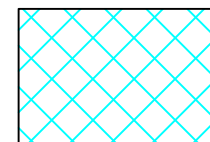
Условные обозначения



Потолок оштукатуренный + выравнивающая шпаклевочная смесь + финишная покраска  
Площадь 70.5 м<sup>2</sup>



Потолок натяжной ПВХ  
Площадь потолка 5.5 м<sup>2</sup>

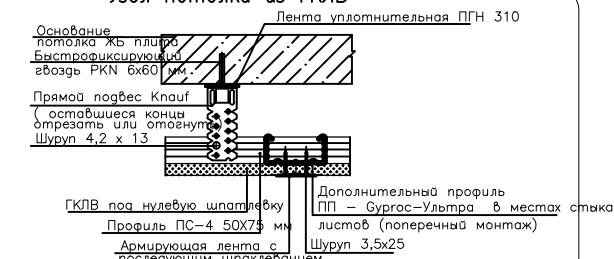


Контур карниза

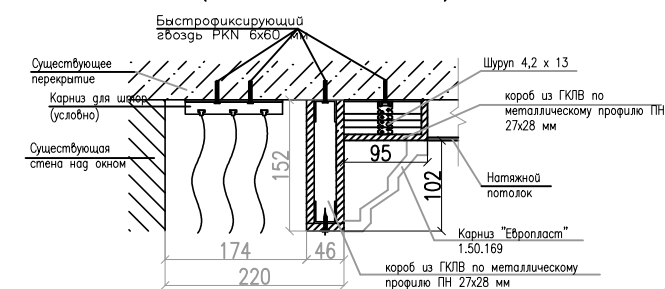
Экспликация карнизов

1	Прихожая	15 м
3	Спальня	17 м
4	Спальня	17.5 м
5	Гостиная+кухня-ниша	16.5 м
Итого		64 м

Узел потолка из ГКЛВ



1. Узел короба из ГКЛВ для укрытия шторного карниза (с натяжным потолком)

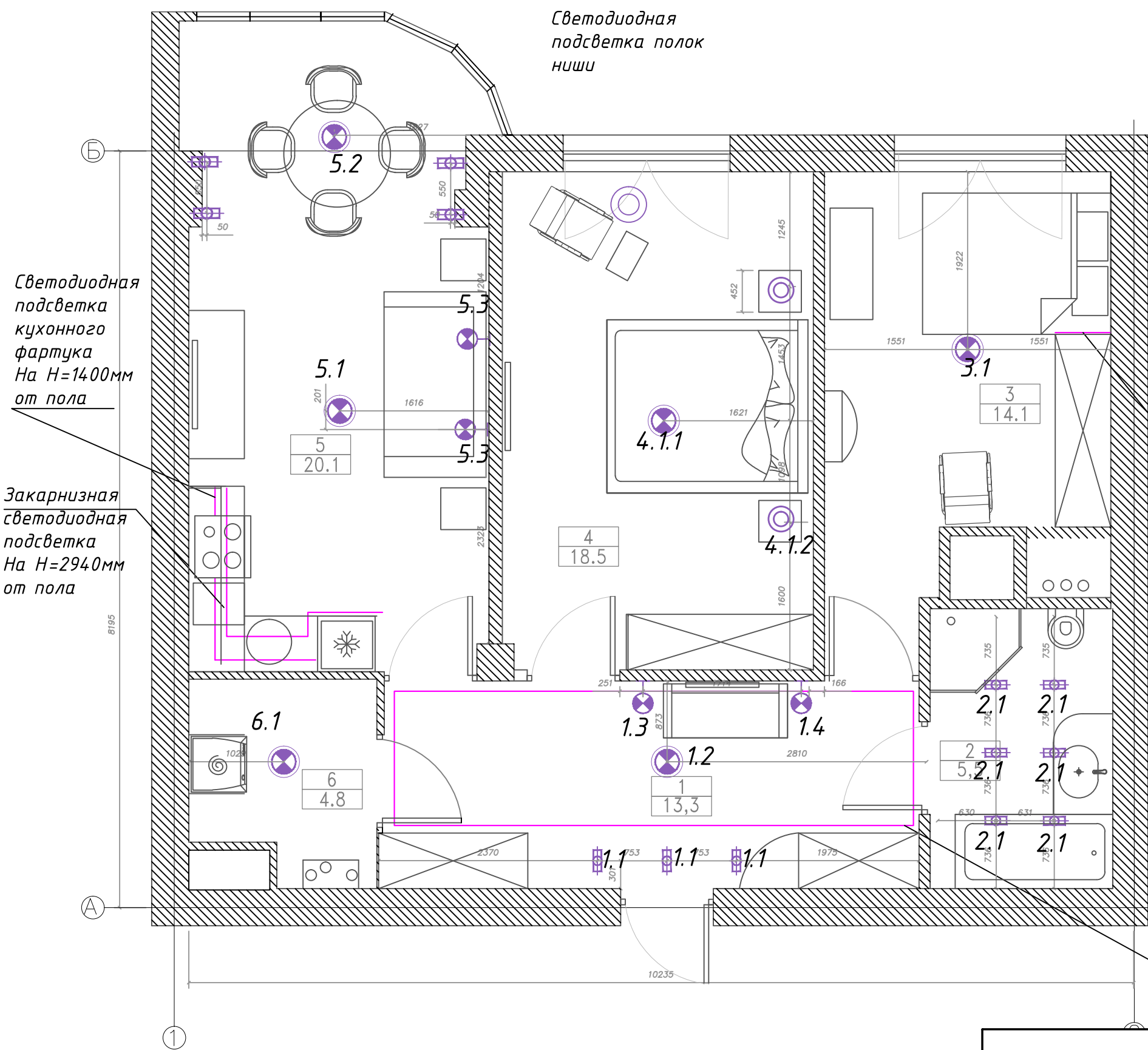


Примечание:

1. Монтаж натяжного потолка осуществляется по заранее подготовленной поверхности стен



ПЛАН РАССТАНОВКИ ОСВЕТИТЕЛЬНЫХ ПРИБОРОВ



Условные обозначения

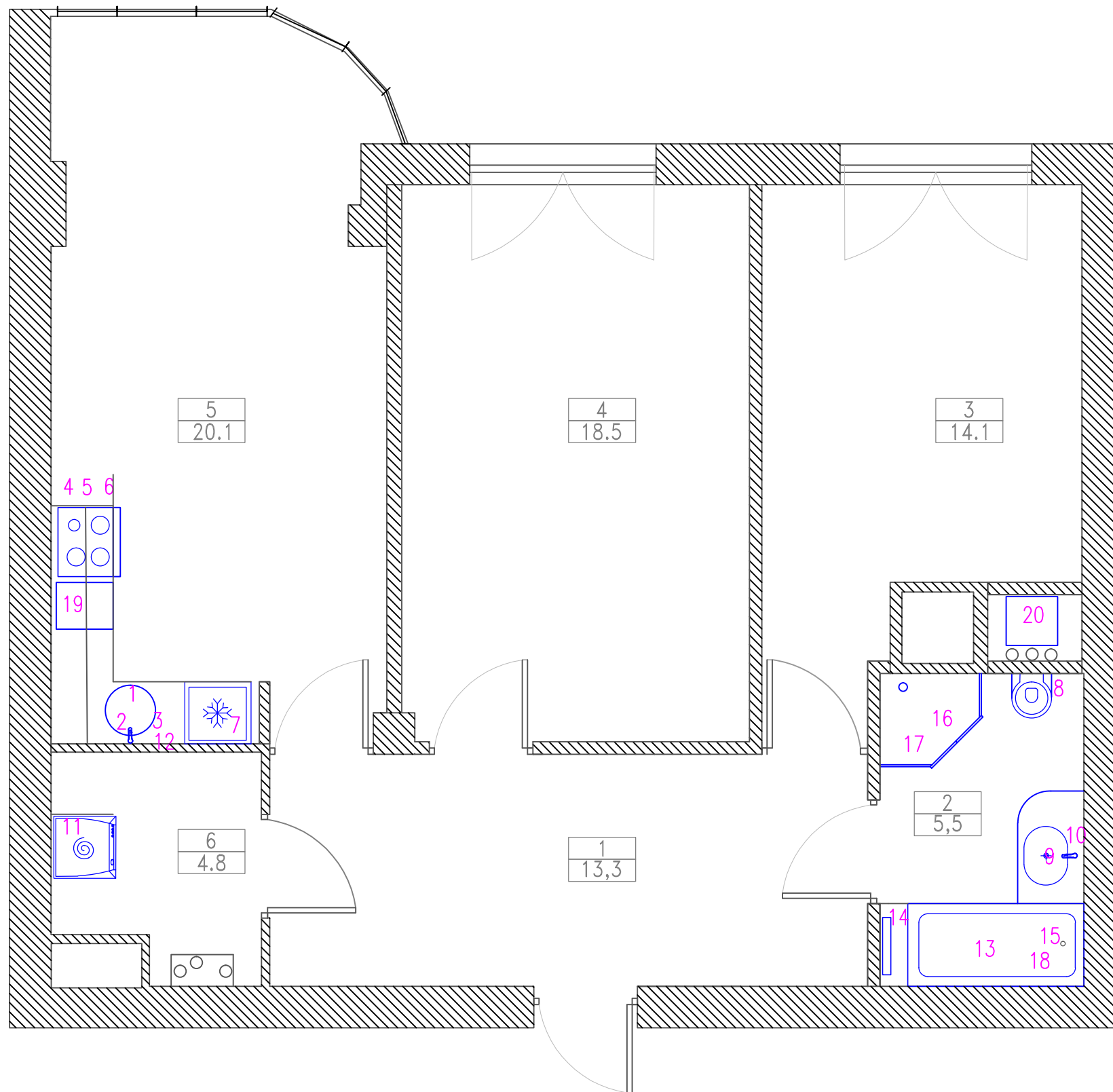
- Светильник потолочный (люстра)
- Светильник настенный (бра)
- Светильник потолочный встроенный
- Двухрядная светодиодная подсветка
- Торшер напольный
- Настольная лампа

Экспликация помещения

1	Прихожая	13.3 м.кв.
2	С/У	5.5 м.кв.
3	Спальня	14.1 м.кв.
4	Спальня	18.5 м.кв.
5	Гостиная+кухня-ниша	14.6 м.кв.
6	Кладовая	4.8 м.кв.
7	Балкон	5.6 м.кв.
Итого		76.4 м.кв.

Вертикальные привязки настенных светильников смотреть в развертках!

ПЛАН С РАССТАНОВКОЙ САНТЕХНИЧЕСКОГО ОБОРУДОВАНИЯ И КУХОННОЙ ТЕХНИКИ



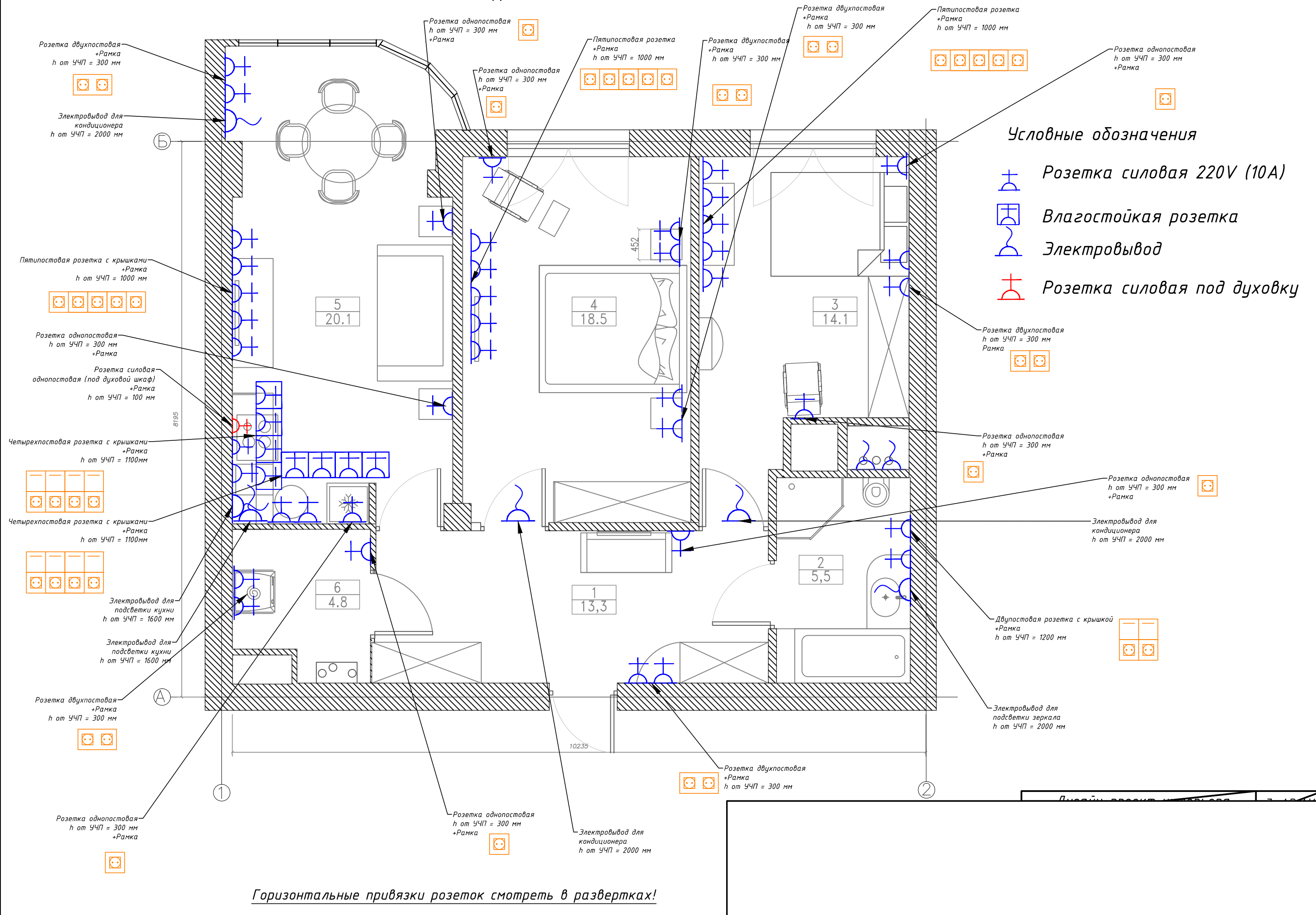
Экспликация помещения

1	Прихожая	13.3 м.кв.
2	С/У	5.5 м.кв.
3	Спальня	14.1 м.кв.
4	Спальня	18.5 м.кв.
5	Гостиная+кухня-ниша	14.6 м.кв.
6	Кладовая	4.8 м.кв.
7	Балкон	5.6 м.кв.
Итого		76.4 м.кв.

Ведомость сантехнического оборудования и кухонной техники

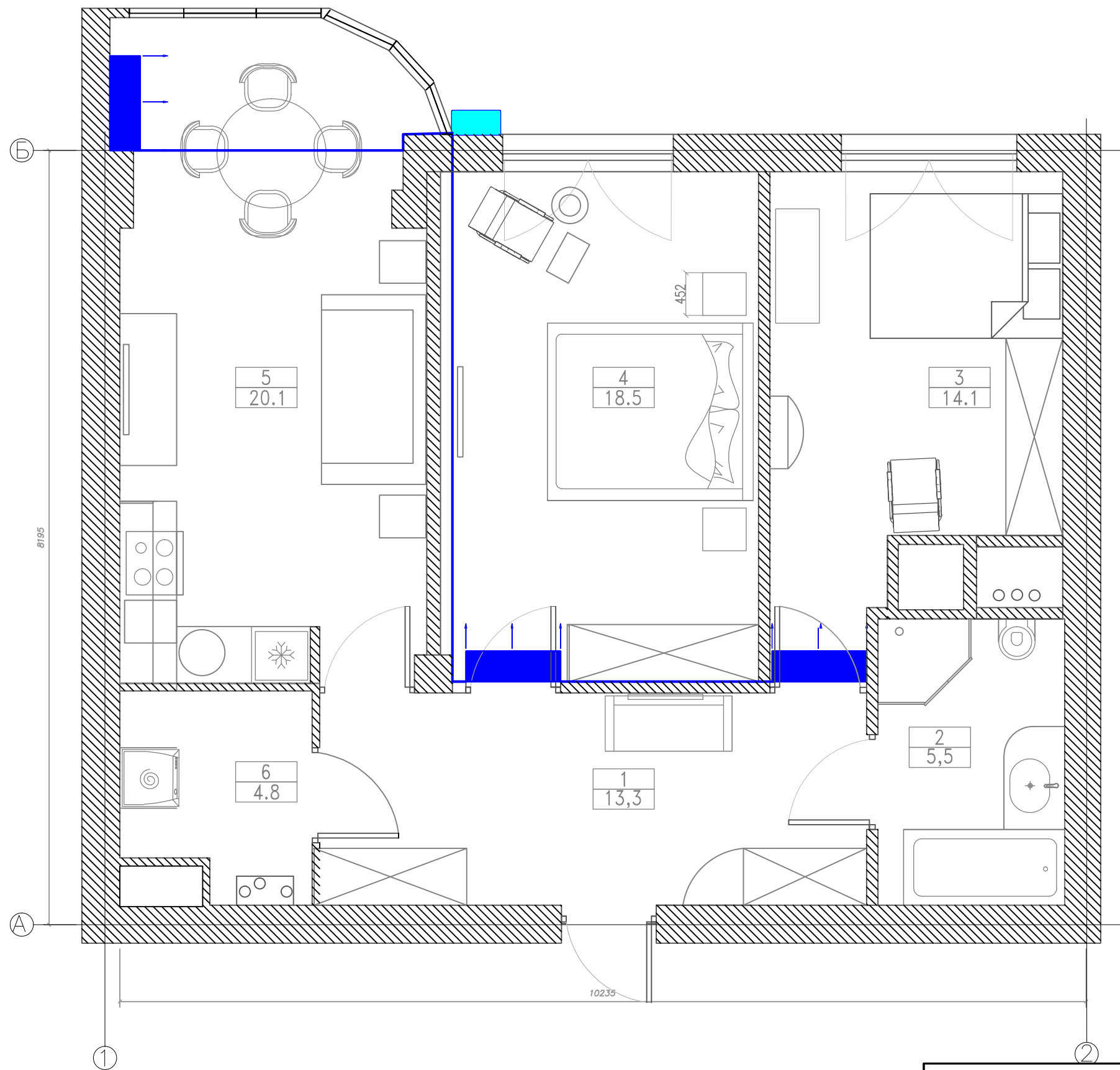
	Наименование	Размеры	Кол-во	Производитель	Артикул
1	Раковина	780x500x175	1		
2	Смеситель		1		
3	Измельчитель		1		
4	Духовой шкаф		1		
5	Кухонный зонт (вытяжка)		1		
6	Варочная панель		1		
7	Холодильник	540x540x1700	1		
8	Чистаз с функцией биде	430x640x385	1		
9	Раковина	415x640x385	1		
10	Смеситель		1		
11	Стир. машина	600x590x850	1		
12	Смеситель		1		
13	Ванна	800x1700x600	1		
14	Полотенцесушитель		1		
15	Кронштейн для душа		2		
16	Душевая система		1		
17	Душевая кабина		1		
18	Система на ванную с душем		1		
19	Посудомоечная машина		1		
20	Бойлер на 200л	450x895x450	1		

# ПЛАН РАССТАНОВКИ ЭЛЕКТРОРАЗЕТОК И ЭЛЕКТРОВЫВОДОВ

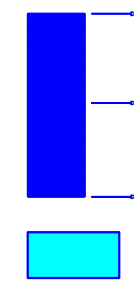


Горизонтальные привязки розеток смотреть в развертках!

ПЛАН РАЗМЕЩЕНИЯ КОНДИЦИОНЕРОВ



Условные обозначения

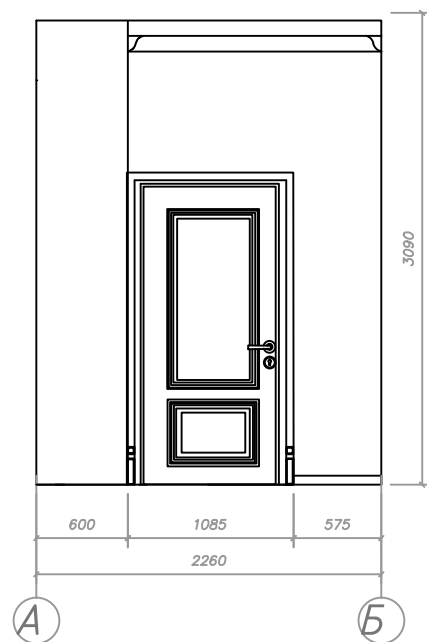


Кондиционер

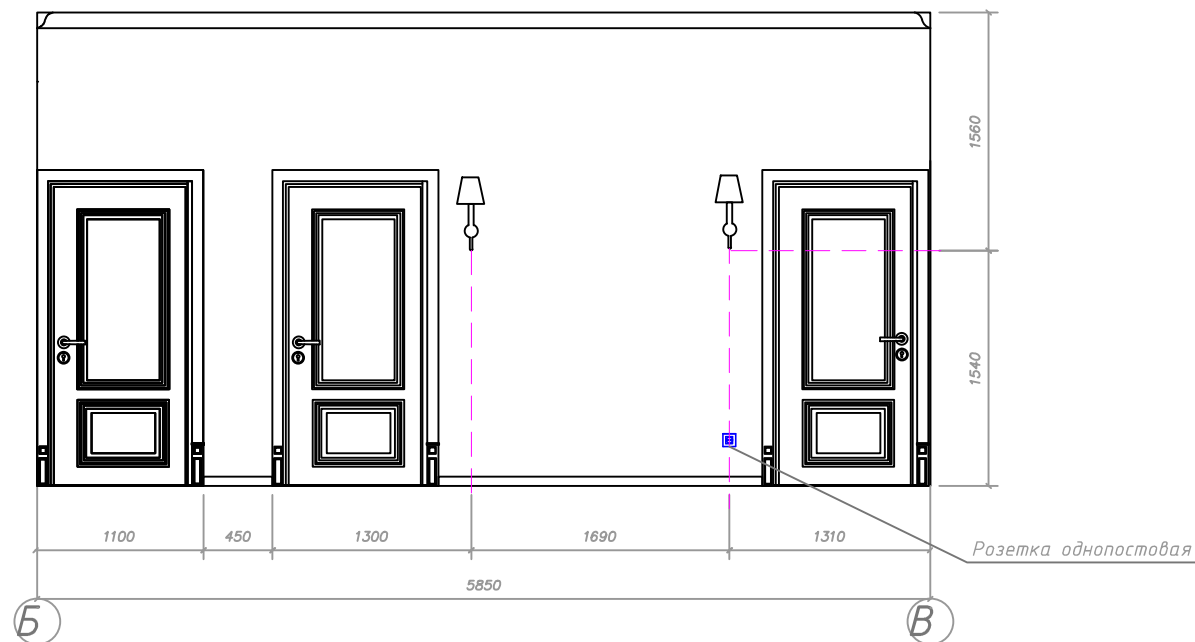
Внешний блок кондиционера

Примечание:  
Внешний блок, его посадка на фасаде и размеры показаны условно

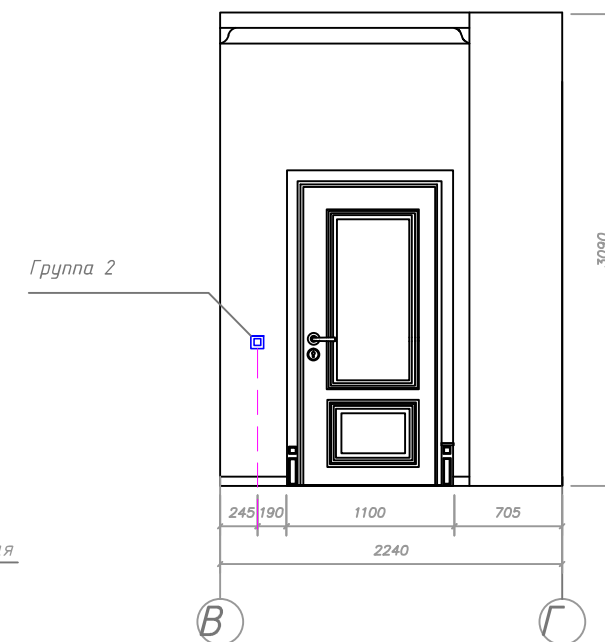
Вид 1.1



Вид 1.2



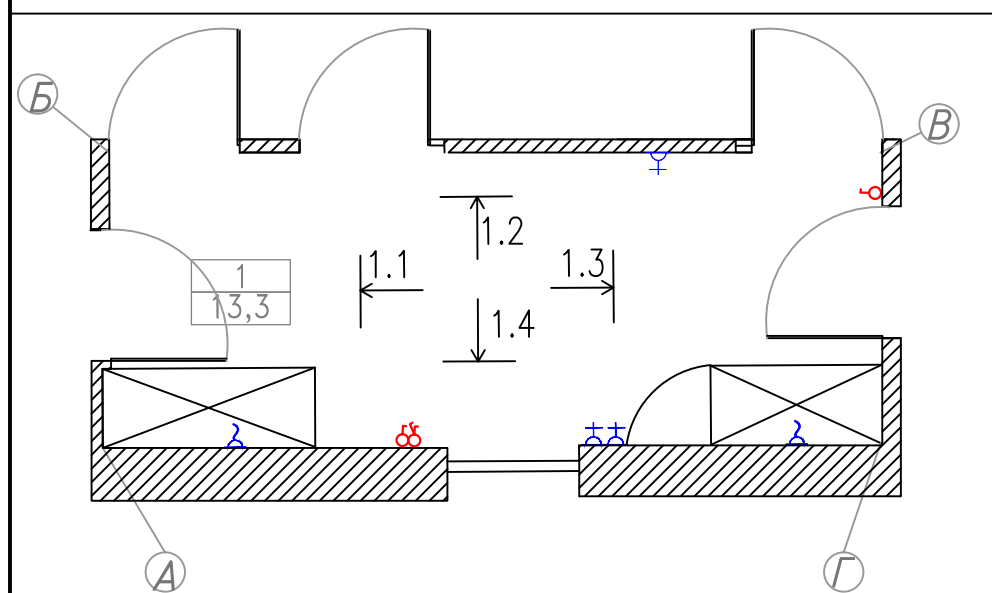
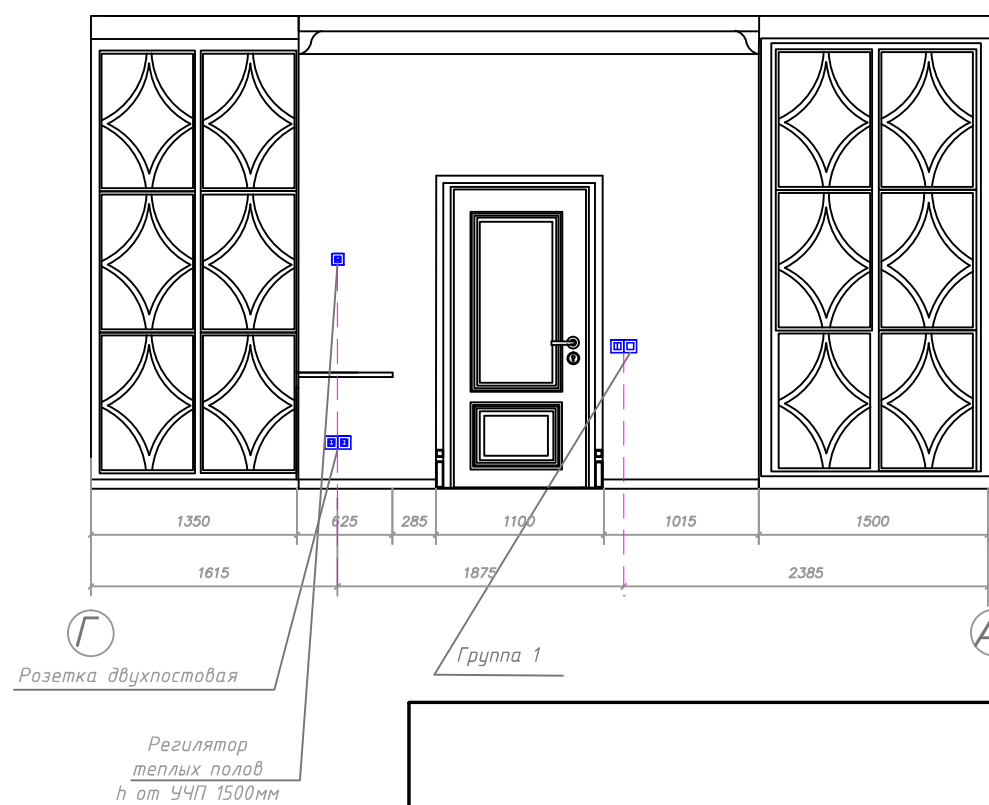
Вид 1.3



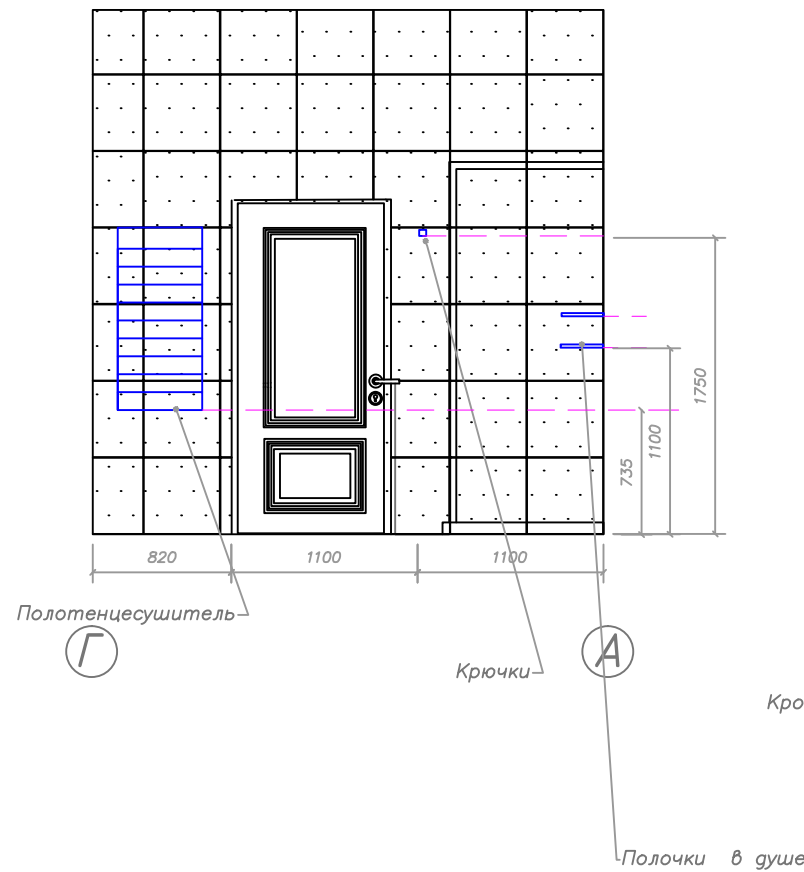
Примечание:

1. Высота дверей 2000 мм.
2. Высота карниза - 150 мм.
3. Высота плинтуса - 100 см.
4. Н от УЧП до УЧП (потолка) является условным и становится окончательным после покрытия чистого пола и финишной отделки потолка.
5. Все розетки на h от УЧП 300мм.
6. Выключатели на h от УЧП 900мм

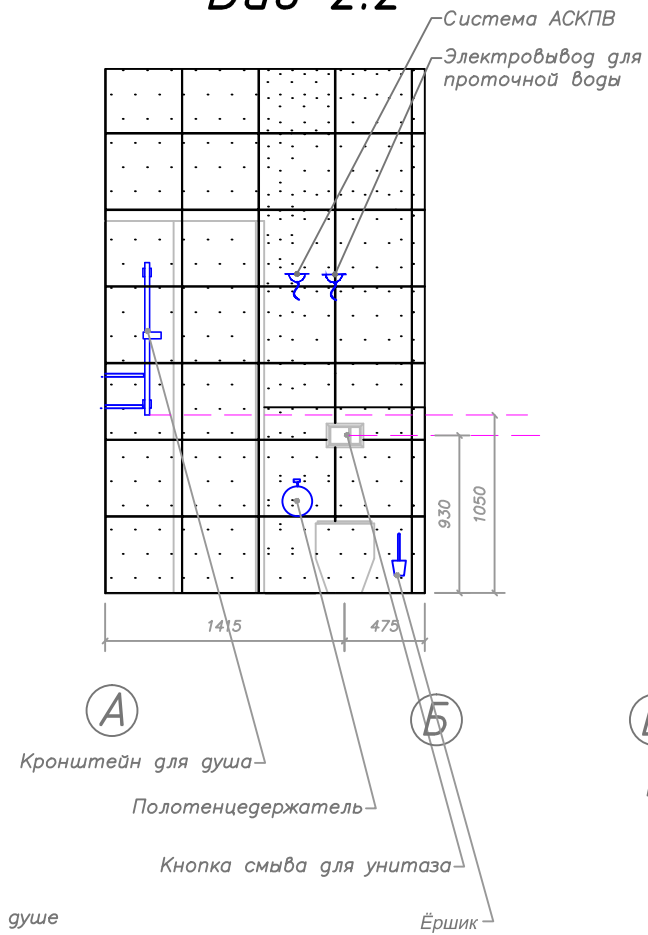
Вид 1.4



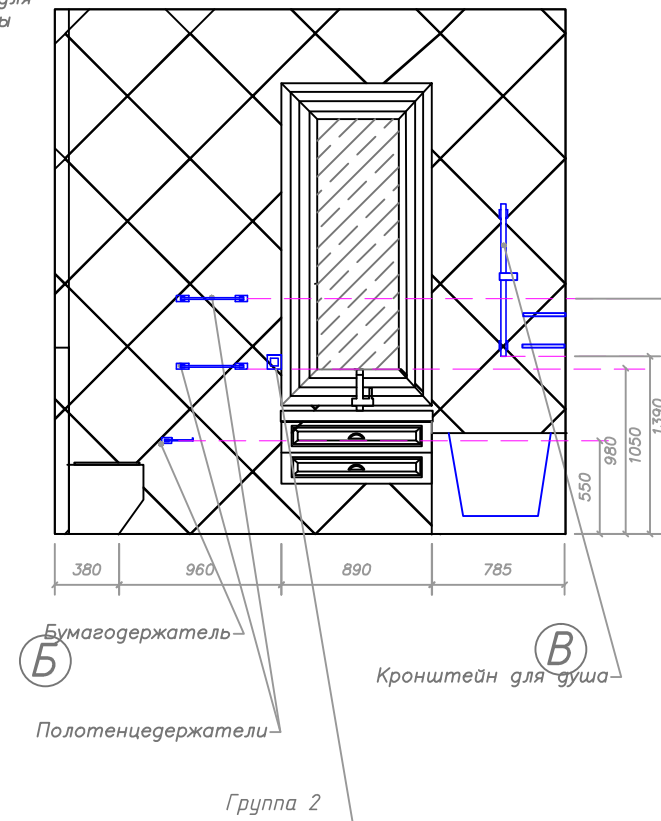
Вид 2.1



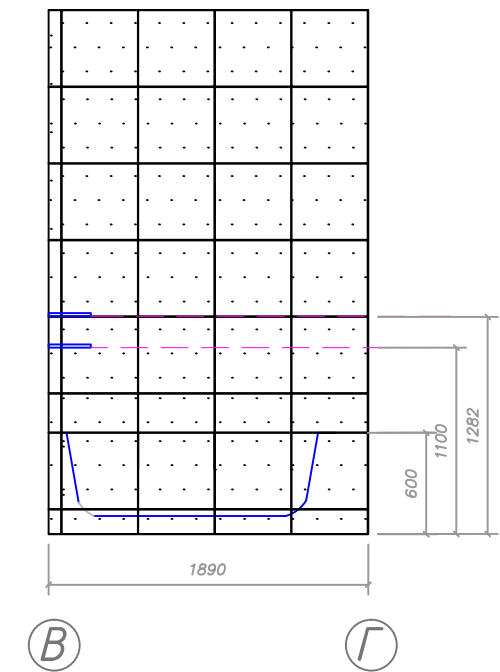
Вид 2.2



Вид 2.3



Вид 2.4

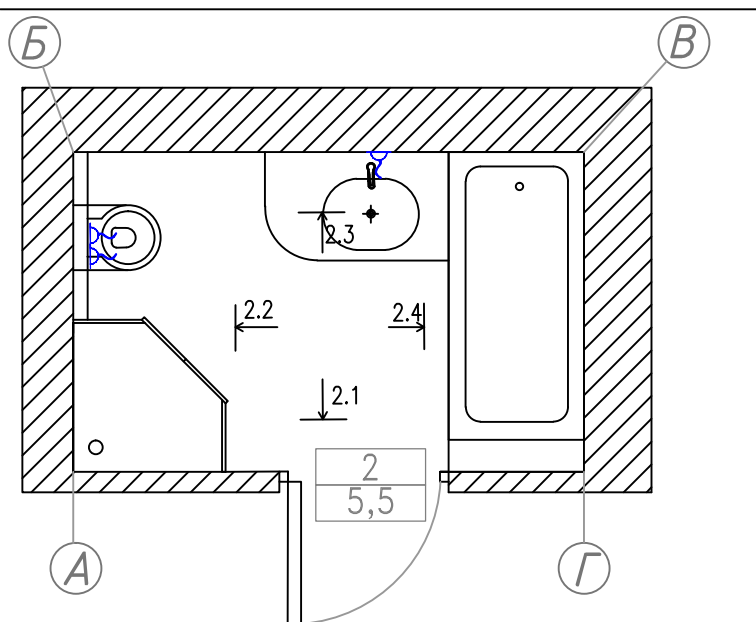


ПЕРЕЧЕНЬ ОТДЕЛОЧНЫХ МАТЕРИАЛОВ

Условные обозначения	Наименование	Общая площадь
	Плитка белая Кегата Magazzi формат 450x450	24 м <sup>2</sup>
	Плитка Керамогранит Кегата Magazzi "Рочестер" формат 502x502 Матовый	12 м <sup>2</sup>

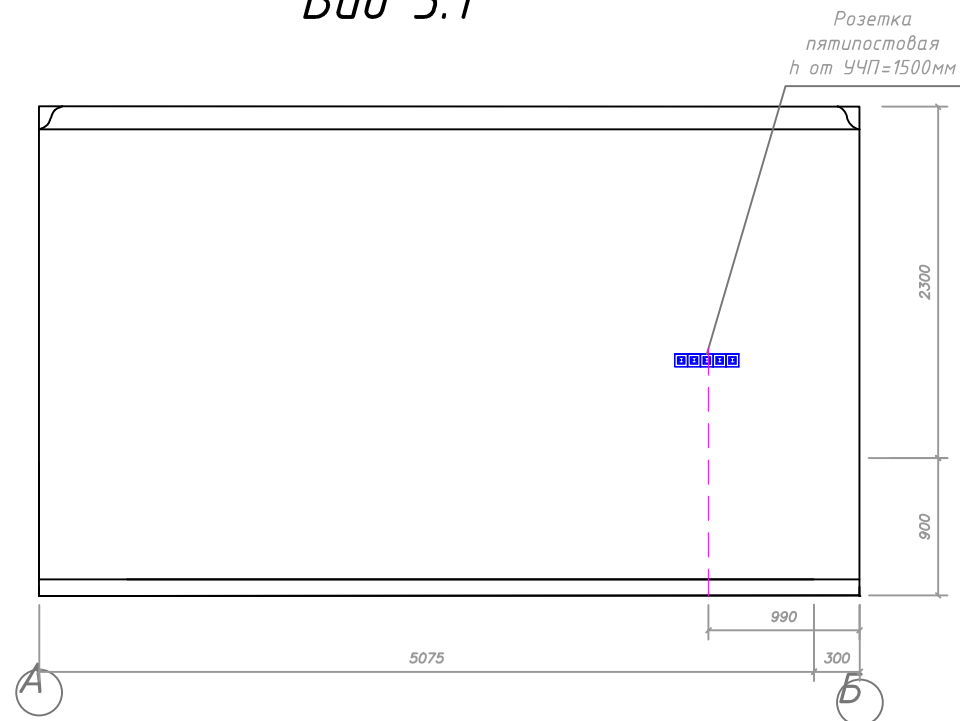
Примечание:

1. Высота дверей 2000 мм.
2. Н от УЧП до УЧП (потолка) является условной и становится окончательной после монтажа чистого пола и финальной отделки потолка.
3. Для диагональной раскладки плитки был учтен запас в 25%, для прямой раскладки - 10%

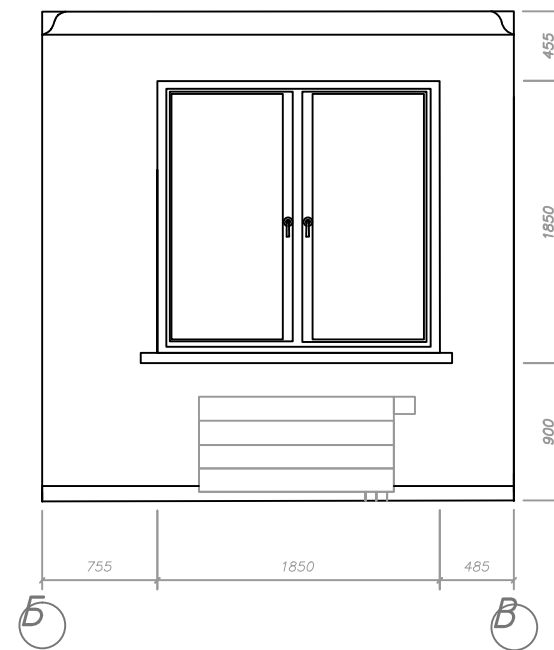


# Развертка спальни (Пом.3)

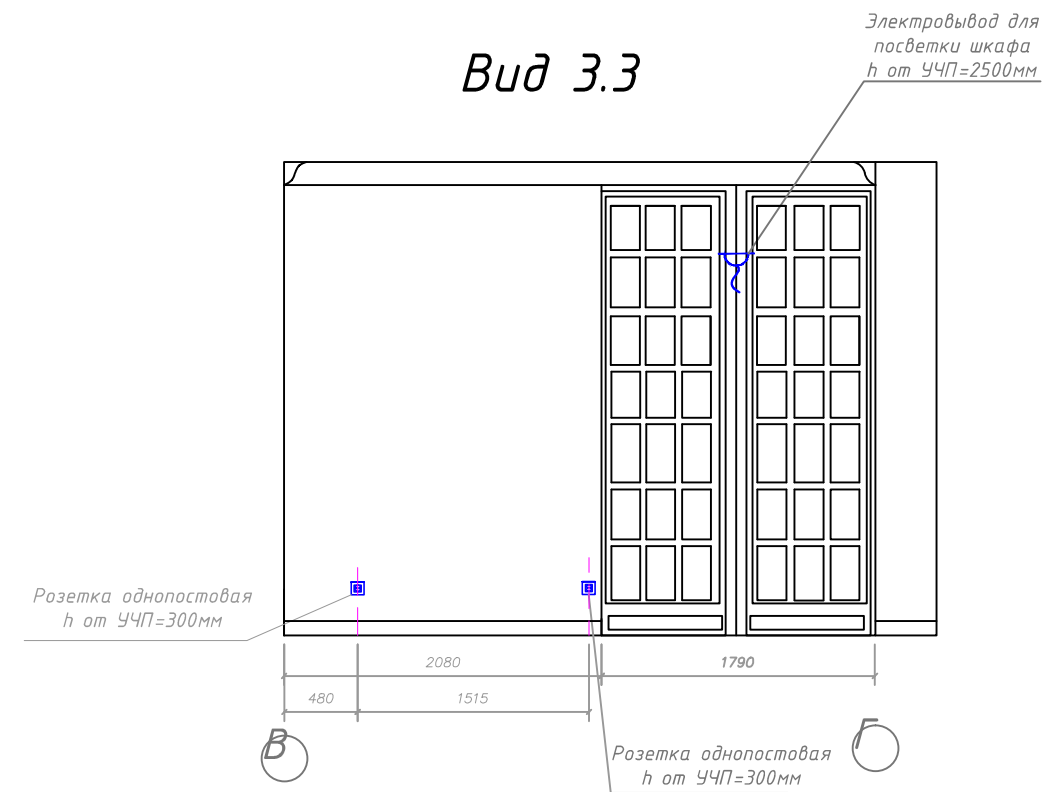
## Вид 3.1



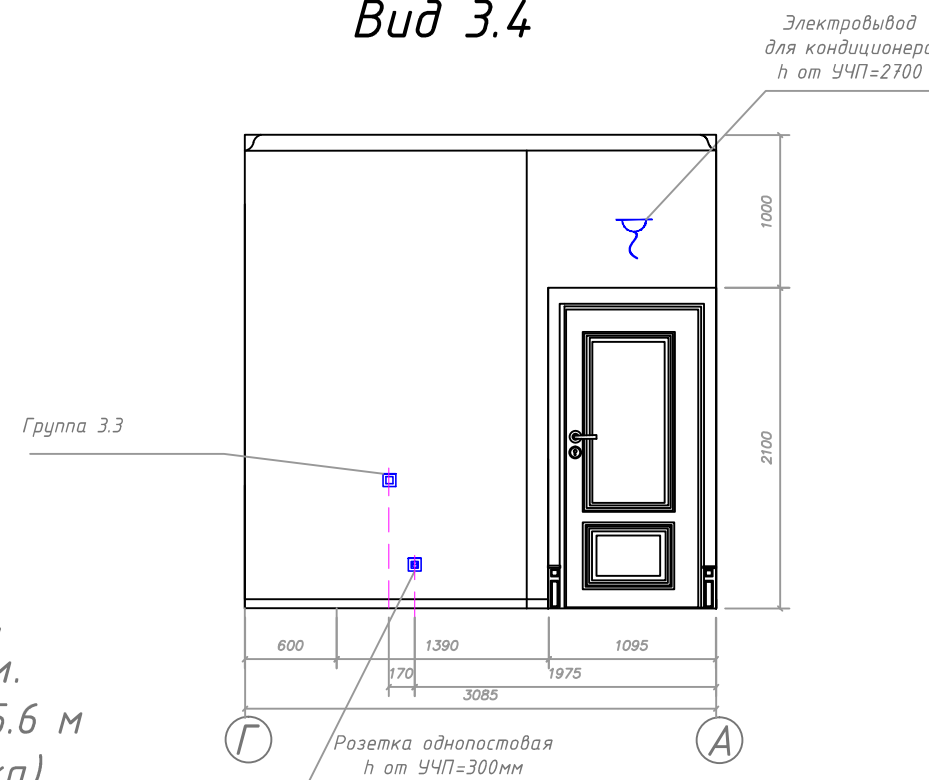
## Вид 3.2



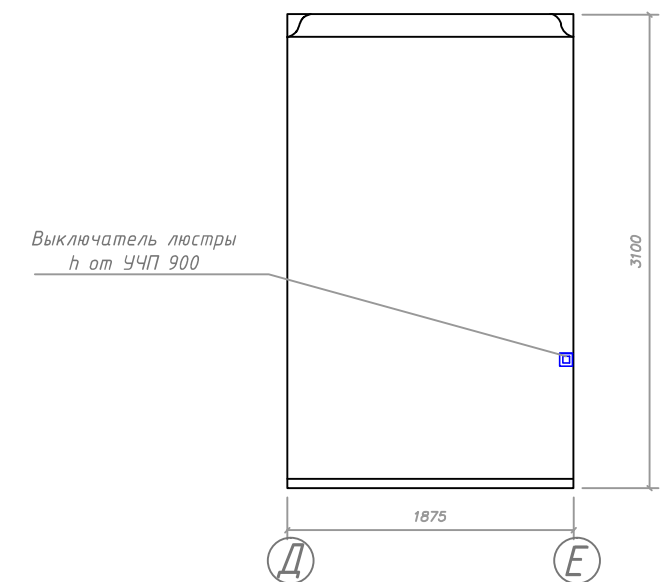
## Вид 3.3



## Вид 3.4

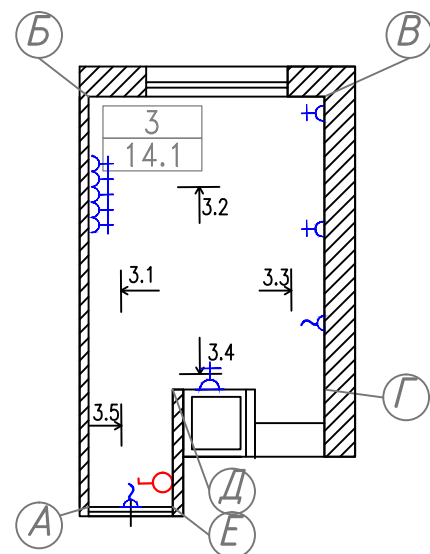


## Вид 3.5



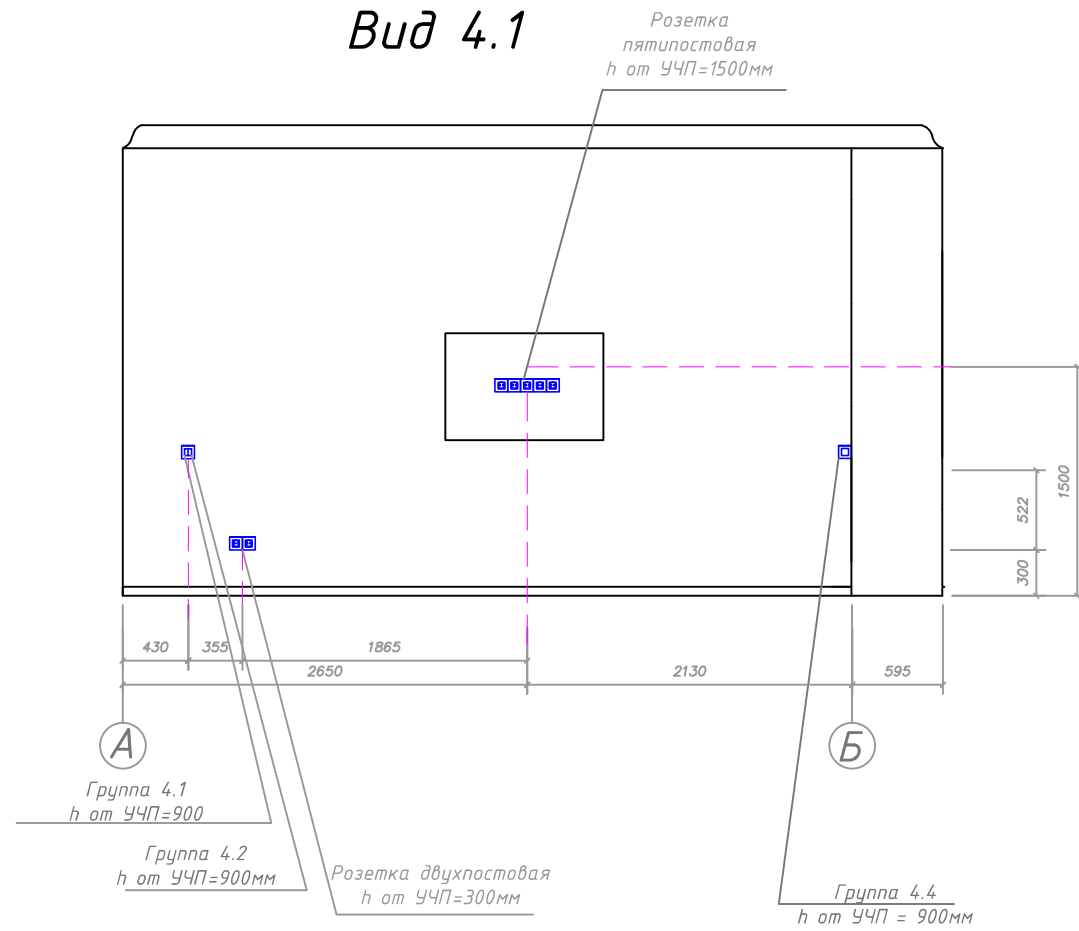
### Примечание:

1. Высота дверей 2000 мм.
2. Высота карниза - 150 мм.
3. Высота плинтуса - 100 см.
4. Общая длина молдинга 35.6 м
5. Н от УЧП до УЧП (потолка) является условной и становится окончательной после монтажа чистого пола и финальной отделки потолка.
6. Монтаж радиатора по центральной оси окна.

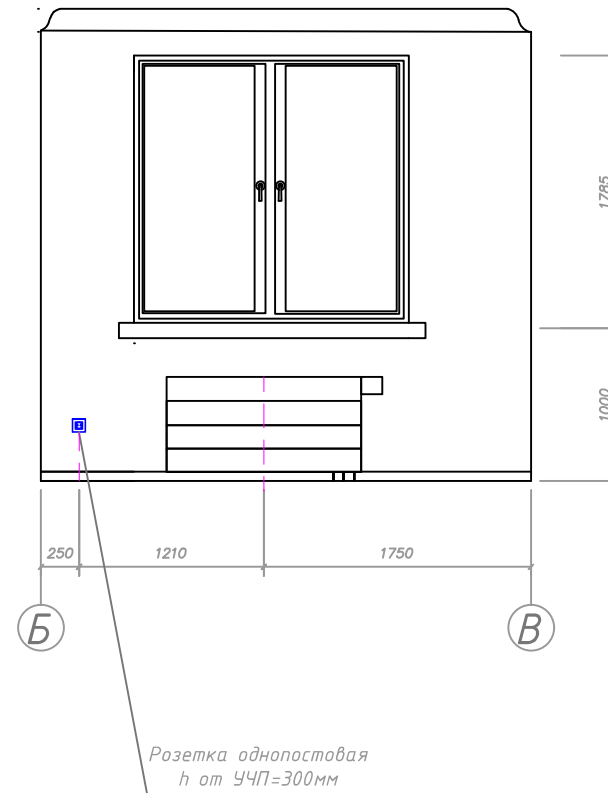


# Развертка спальни (Пом. 4)

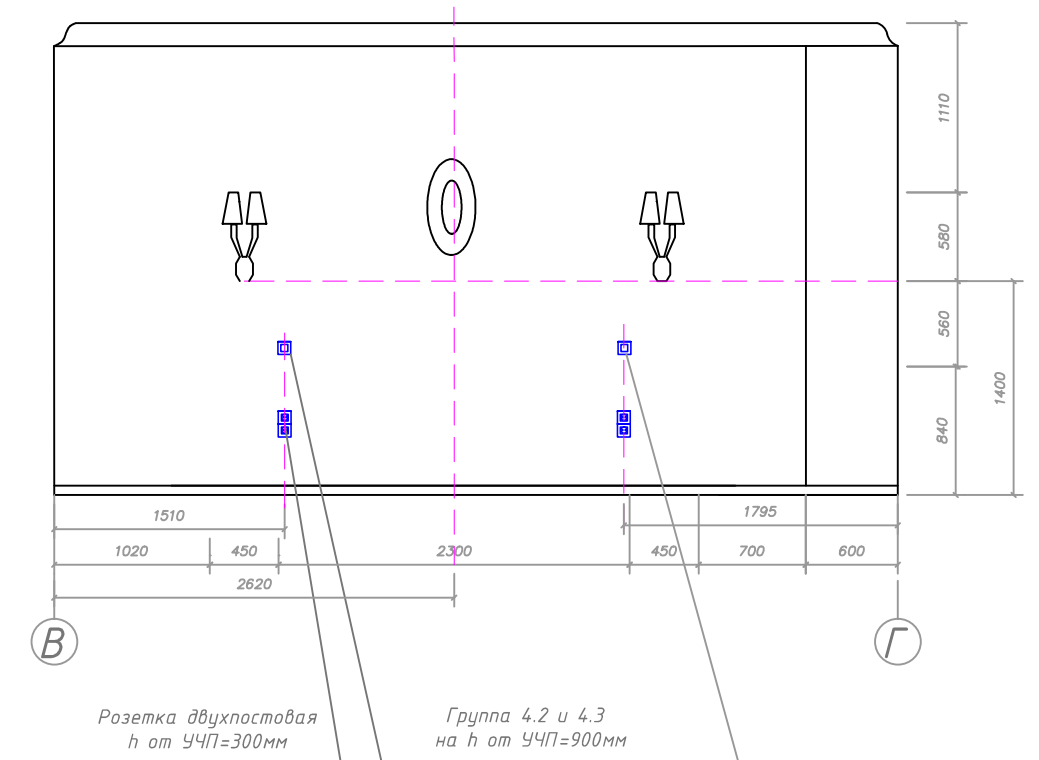
## Вид 4.1



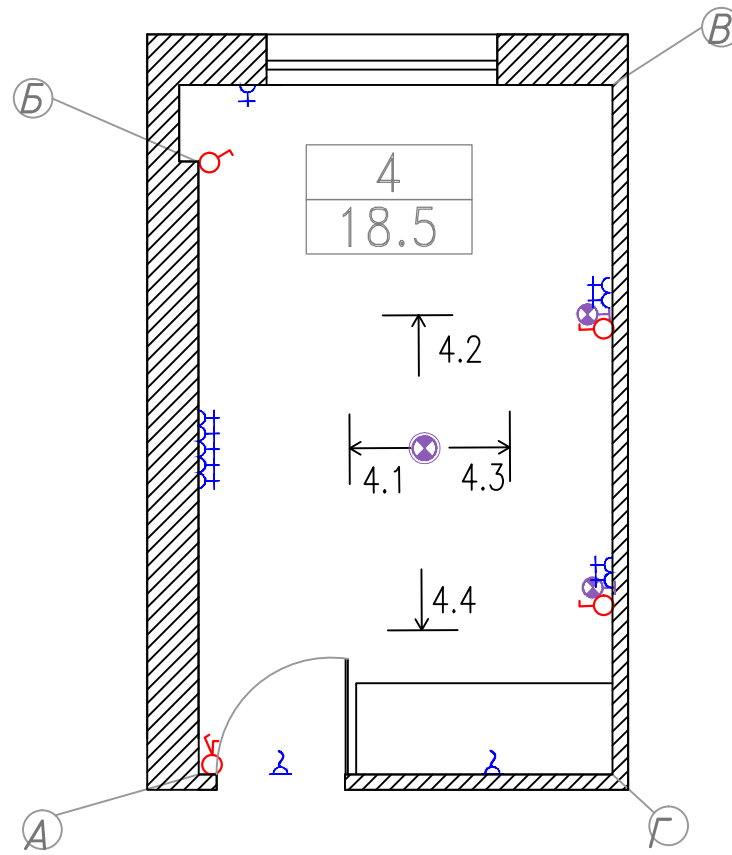
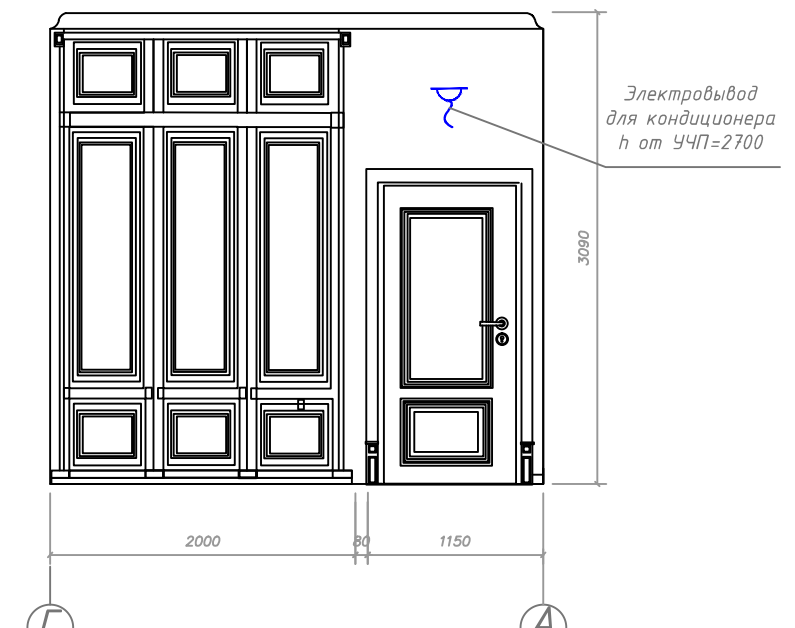
## Вид 4.2



## Вид 4.3



## Вид 4.4

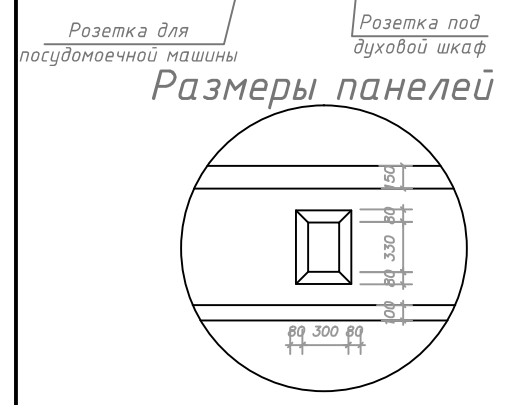
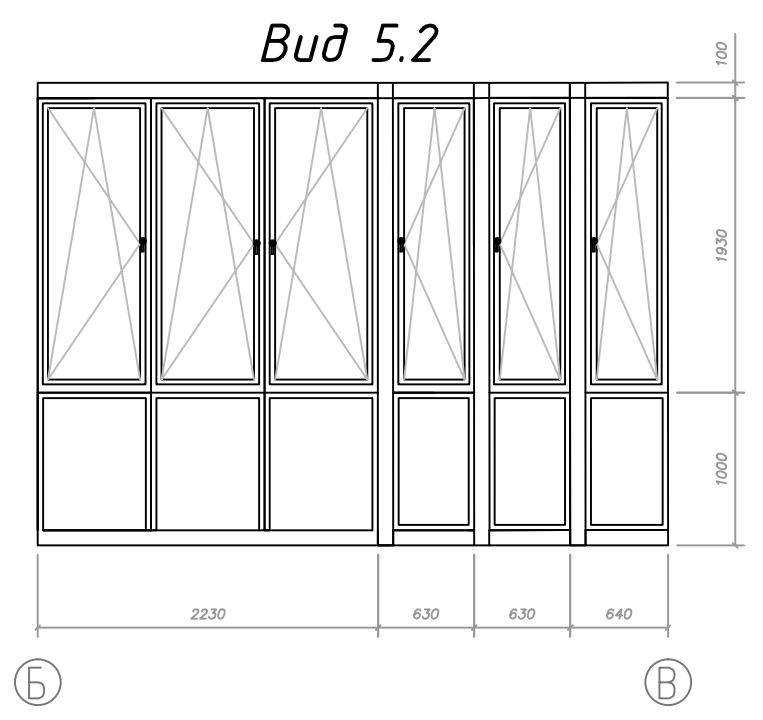
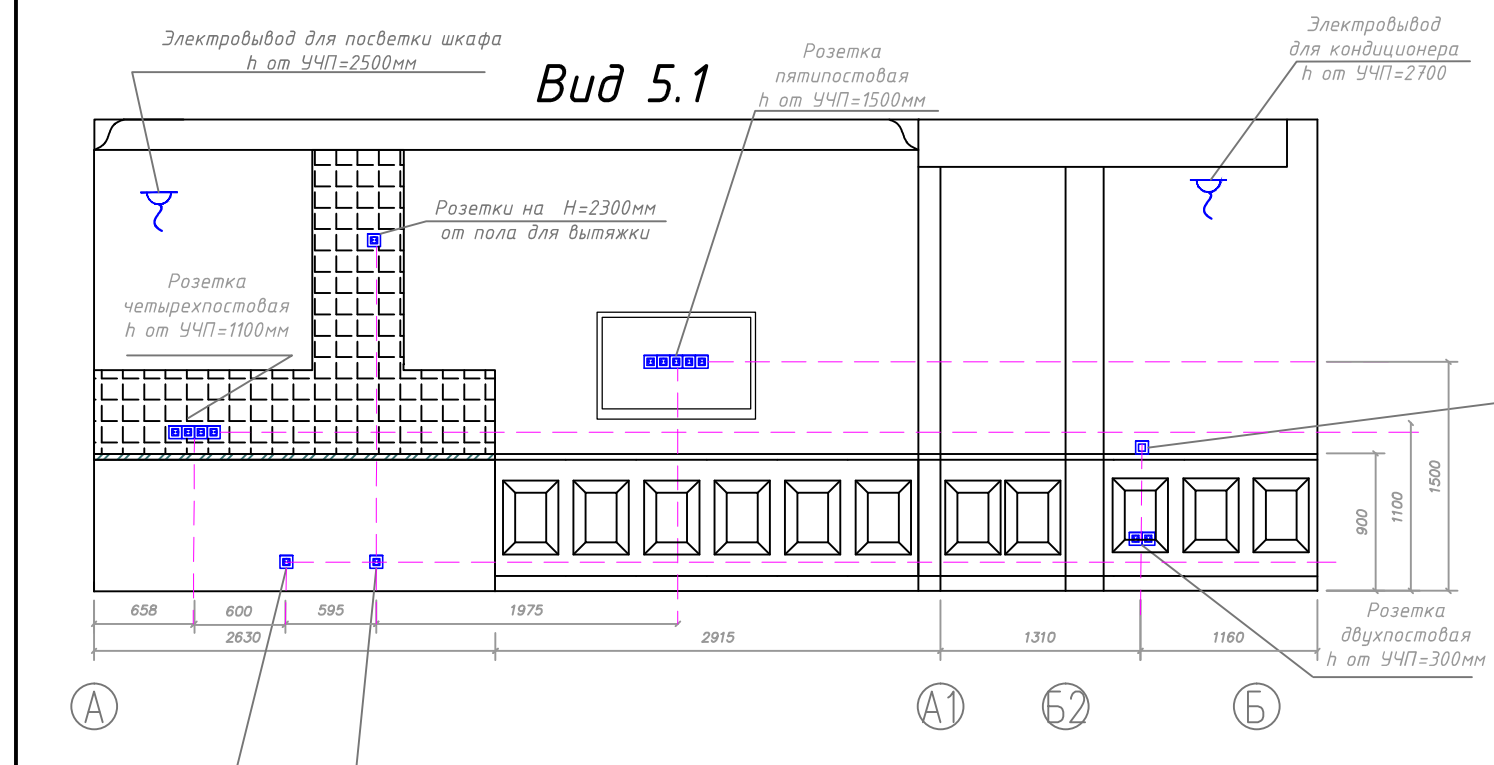


### Примечание:

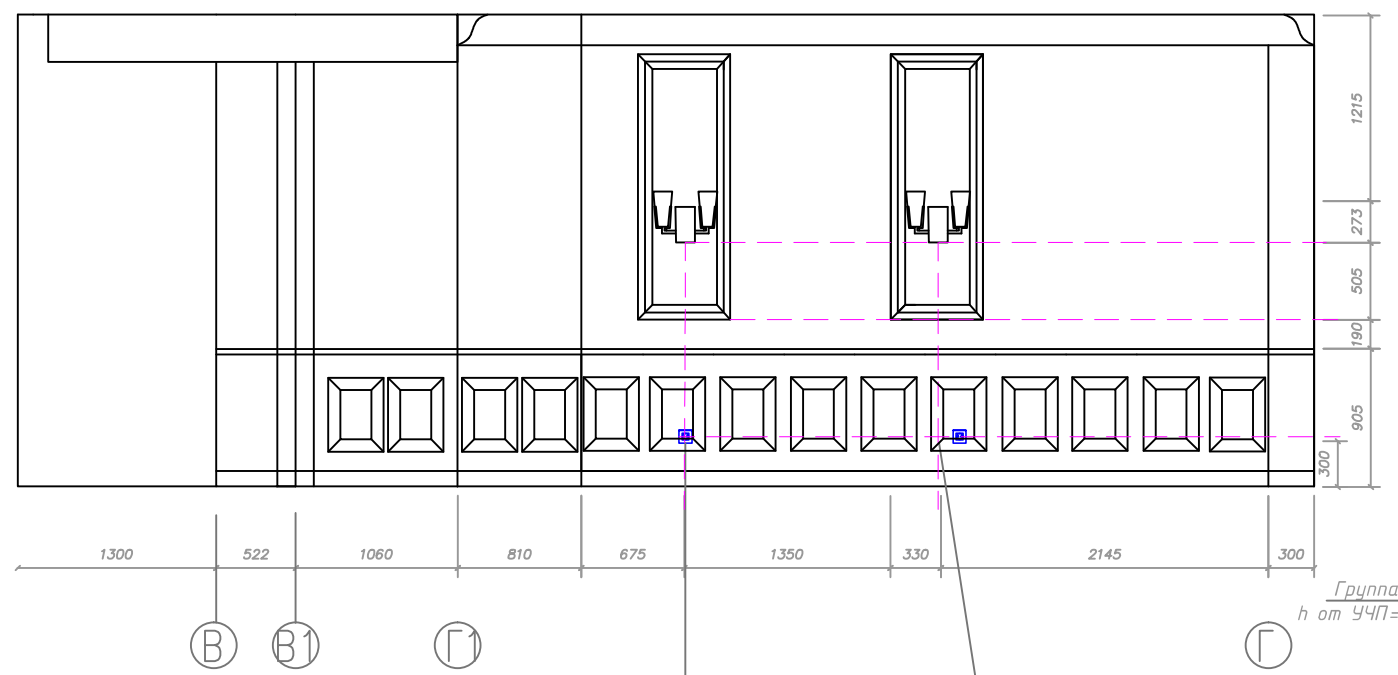
1. Высота дверей 2000 мм.
2. Высота карниза - 150 мм.
3. Высота плинтуса - 100 см.
4. Н от УЧП до УЧП (потолка) является условным и становится окончательным после покрытия чистого пола и финишной отделки потолка.
5. Общая длина молдинга 28.5 м
6. Монтаж радиатора осуществлять по центральной оси окна



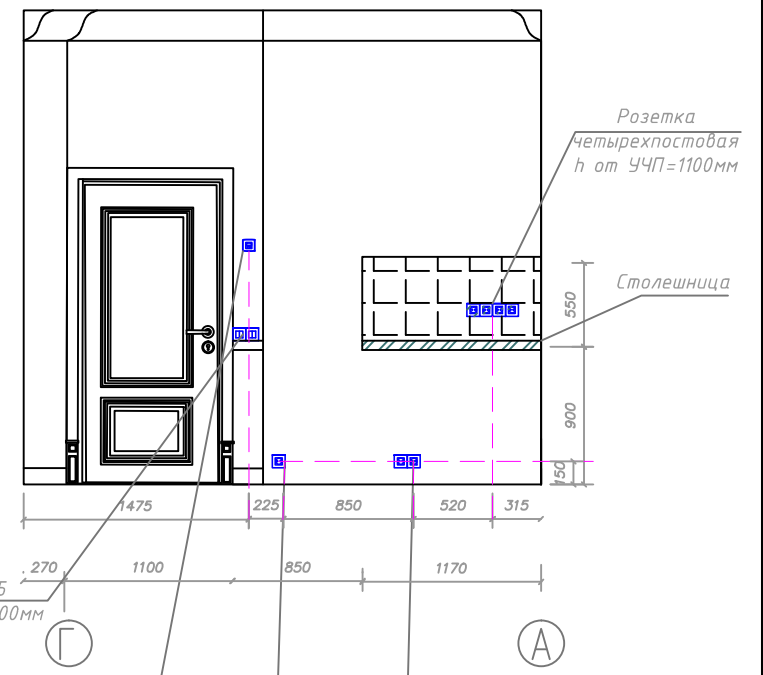
# Развертка гостиной (Пом.5)



## Вид 5.3

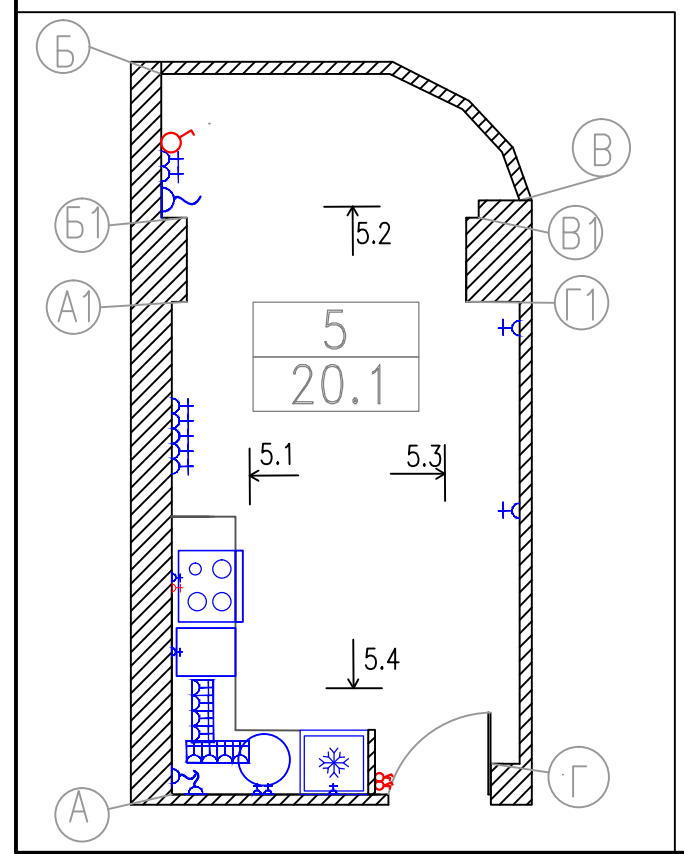


## Вид 5.4

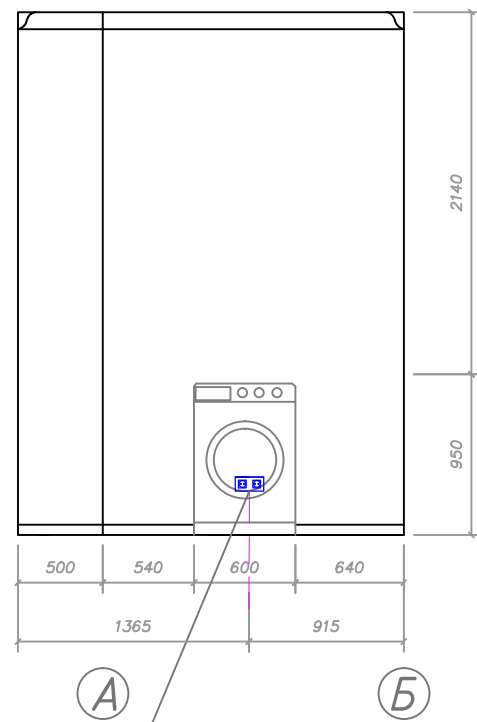


**Примечание:**

1. Высота дверей 2000 мм.
2. Высота карниза - 150 мм.
3. Высота плинтуса - 100 см.
4. Общая длина молдинга 71.8 м
5. Н от УЧП до УЧП (потолка) является условной и становится окончательной после монтажа чистого пола и финальной отделки потолка.

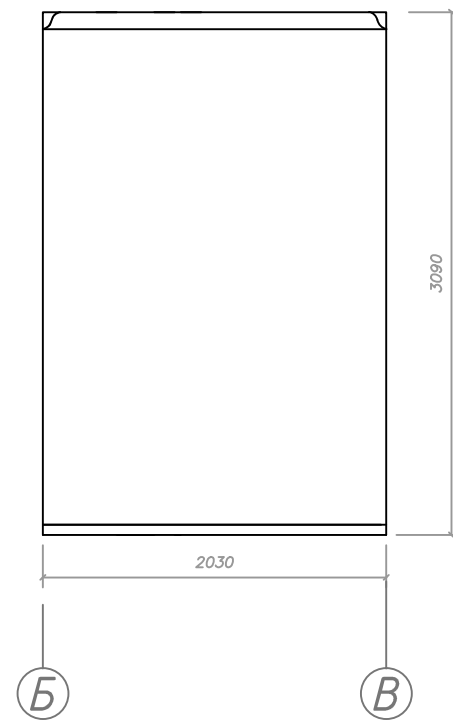


Вид 6.1

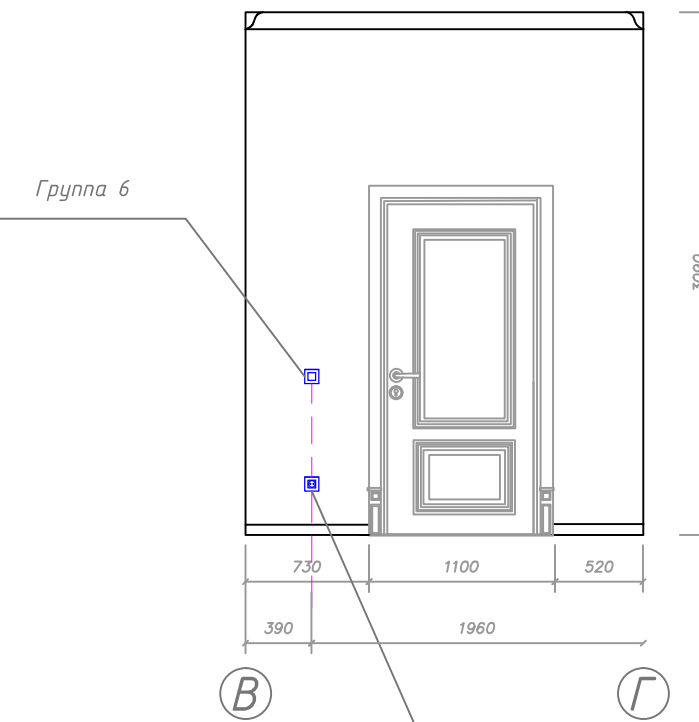


Розетка однополюсная  
h от УЧП=300мм

Вид 6.2

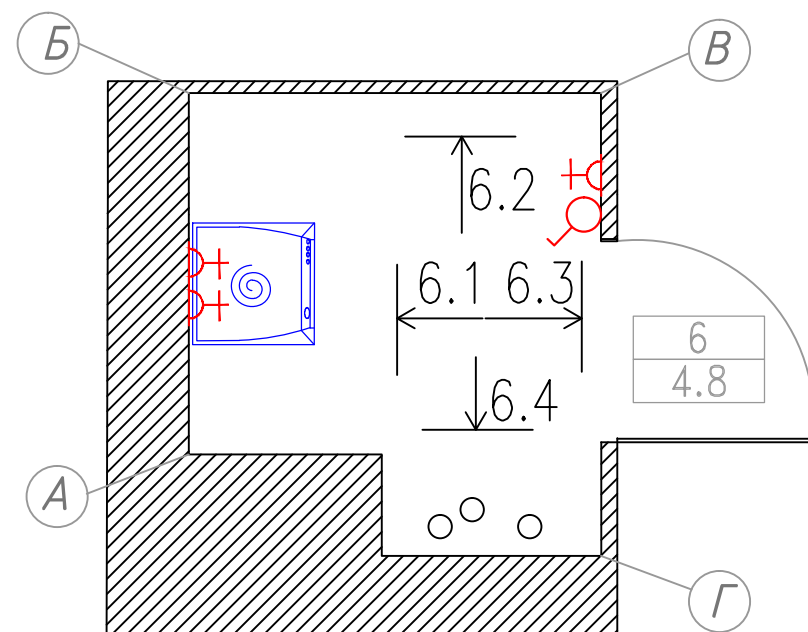
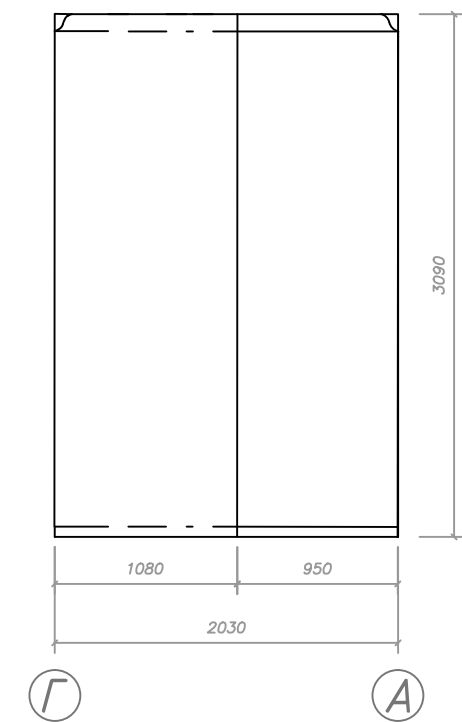


Вид 6.3



Розетка однополюсная  
h от УЧП=300мм

Вид 6.4



Примечание:

1. Высота дверей 2000 мм.
2. Высота карниза - 150 мм.
3. Высота плинтуса - 100 см.
4. Н от УЧП до УЧП (потолка) является условным и становится окончательным после покрытия чистого пола и финишной отделки потолка.

ПЛАН ВИДОВЫХ ТОЧЕК ВИЗУАЛИЗАЦИИ

ГОСТИНАЯ  
ВИД 1



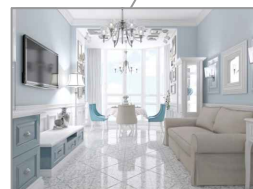
ГОСТИНАЯ  
ВИД 2



ГОСТИНАЯ  
ВИД 3



ГОСТИНАЯ  
ВИД 4



СПАЛЬНЯ  
ВИД 2



СПАЛЬНЯ  
ВИД 3



СПАЛЬНЯ (МАЛЕНЬКАЯ)  
ВИД 1



СПАЛЬНЯ (МАЛЕНЬКАЯ)  
ВИД 2



СПАЛЬНЯ (МАЛЕНЬКАЯ)  
ВИД 3



САМУЗЕЛ  
ВИД 1



САМУЗЕЛ  
ВИД 4



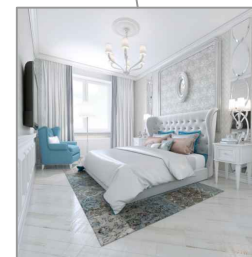
САМУЗЕЛ  
ВИД 3



ПРИХОЖАЯ  
ВИД 1



СПАЛЬНЯ  
ВИД 1



ПРИХОЖАЯ  
ВИД 2



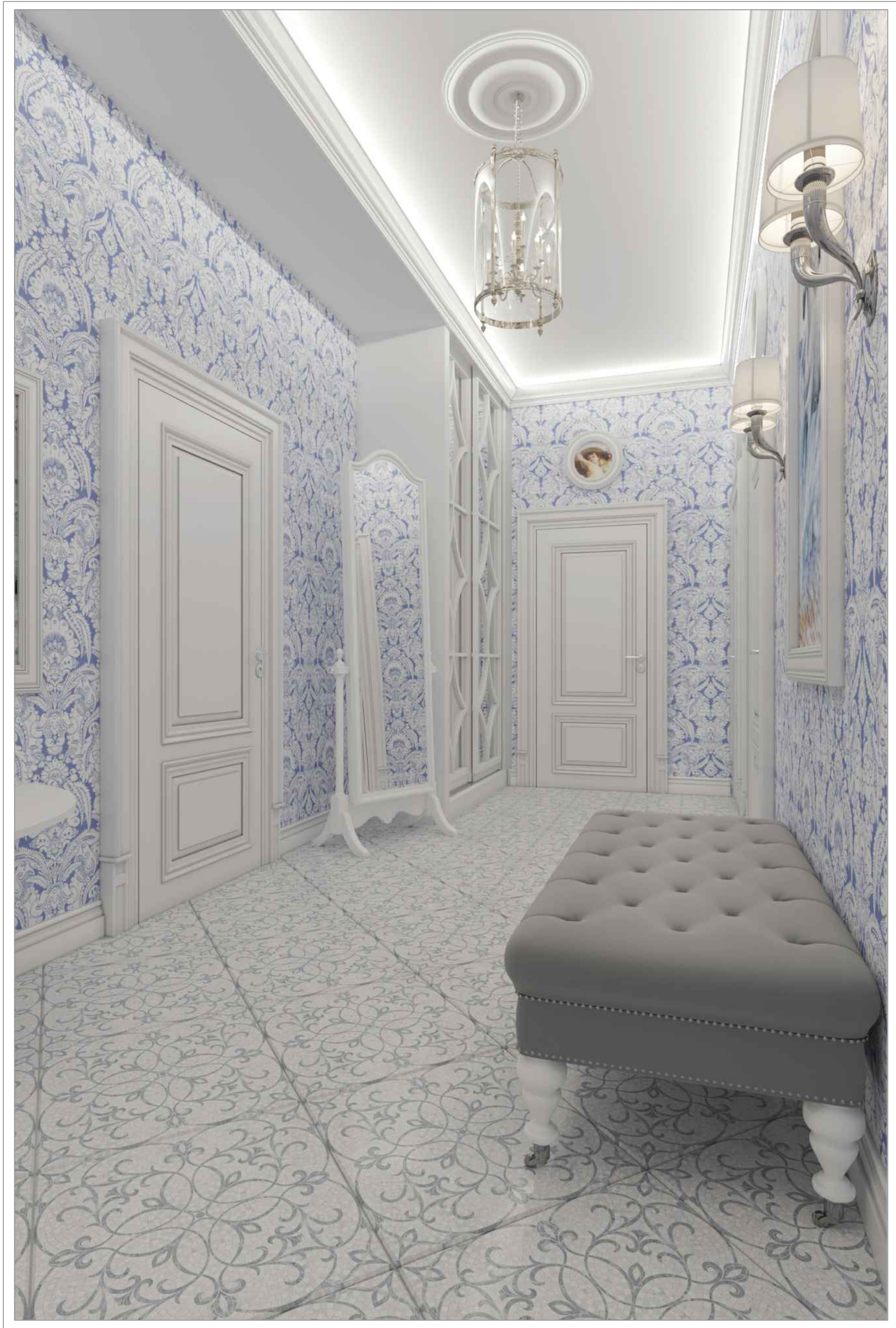
САМУЗЕЛ  
ВИД 2



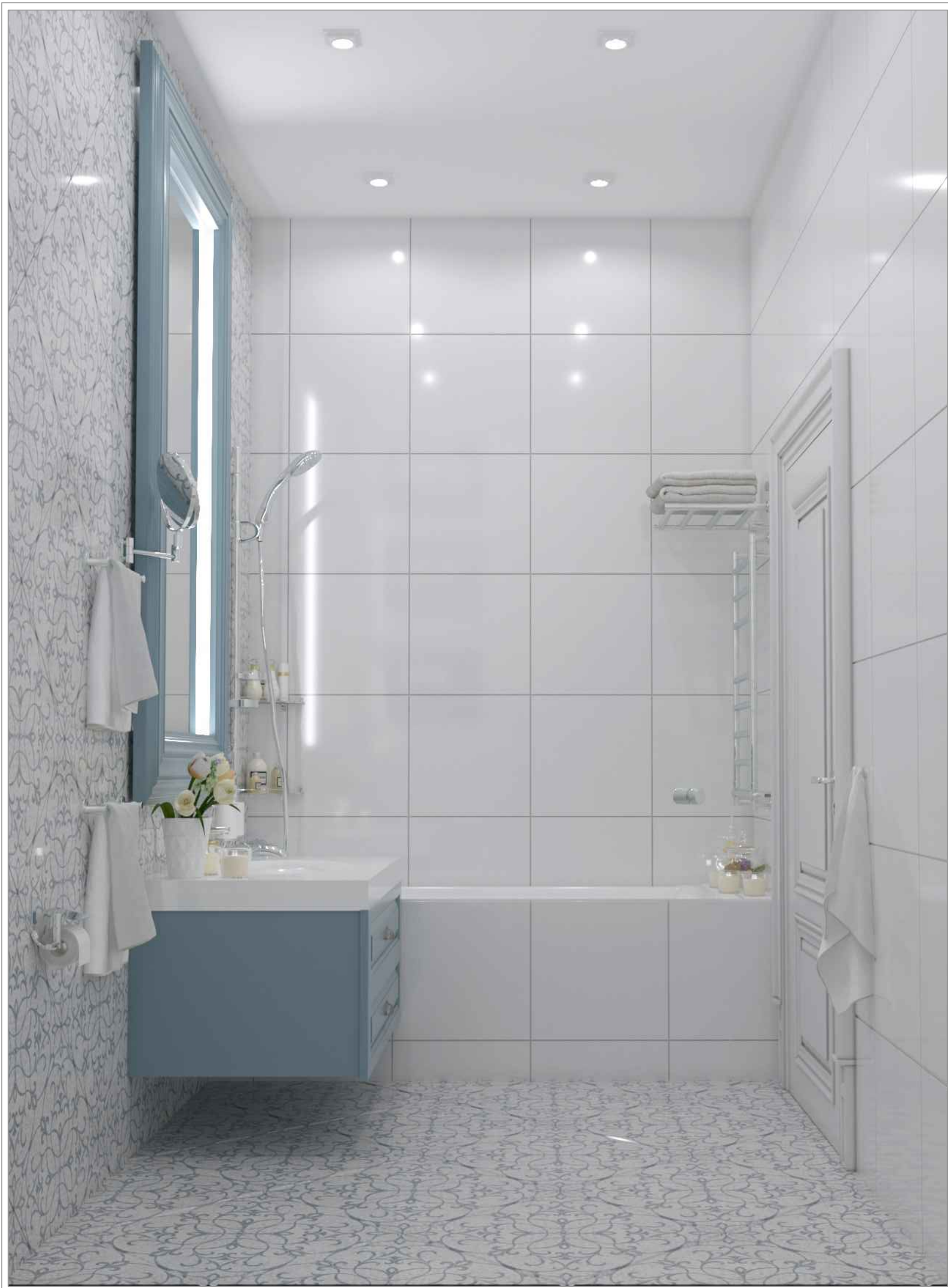
ПРИХОЖАЯ ВИДОВАЯ ТОЧКА 1.1



ПРИХОЖАЯ ВИДОВАЯ ТОЧКА 1.2



САНУЗЕЛ ВИДОВАЯ ТОЧКА 2.1



САМУЗЕЛ  
ВИДОВАЯ ТОЧКА 2.2



САНУЗЕЛ ВИДОВАЯ ТОЧКА 2.3





САНУЗЕЛ ВИДОВАЯ ТОЧКА 2.4



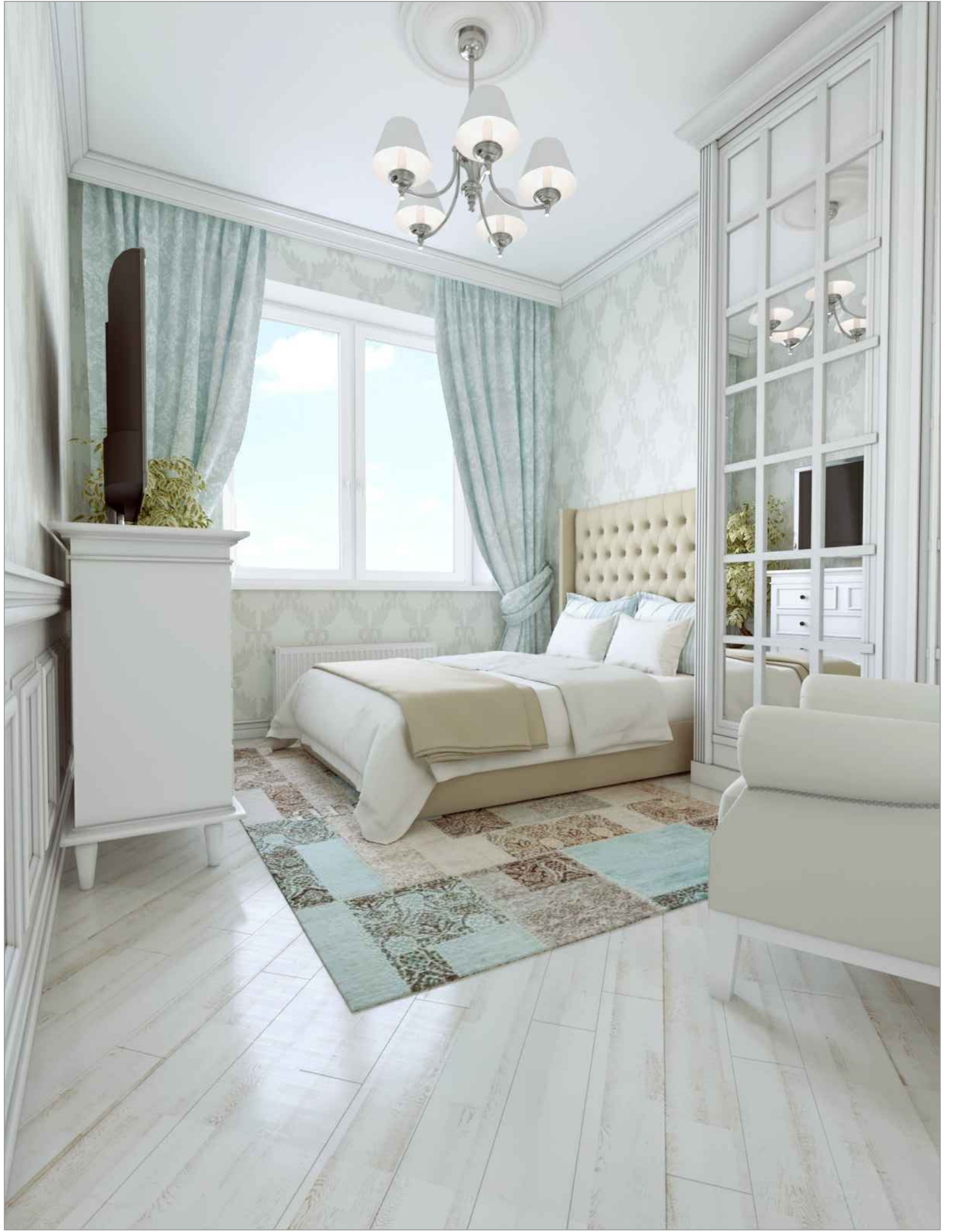
СПАЛЬНЯ (МАЛЕНЬКАЯ) ВИДОВАЯ ТОЧКА 3.1



СПАЛЬНЯ (МАЛЕНЬКАЯ) ВИДОВАЯ ТОЧКА 3.2



СПАЛЬНЯ (МАЛЕНЬКАЯ) ВИДОВАЯ ТОЧКА 3.3



СПАЛЬНЯ ВИДОВАЯ ТОЧКА 4.1





СПАЛЬНЯ  
ВИДОВАЯ ТОЧКА 4.2

СПАЛЬНЯ ВИДОВАЯ ТОЧКА 4.3



ГОСТИНАЯ ВИДОВАЯ ТОЧКА 5.1





ГОСТИНАЯ ВИДОВАЯ ТОЧКА 5.2



ГОСТИНАЯ ВИДОВАЯ ТОЧКА 5.3



ГОСТИНАЯ ВИДОВАЯ ТОЧКА 5.4

