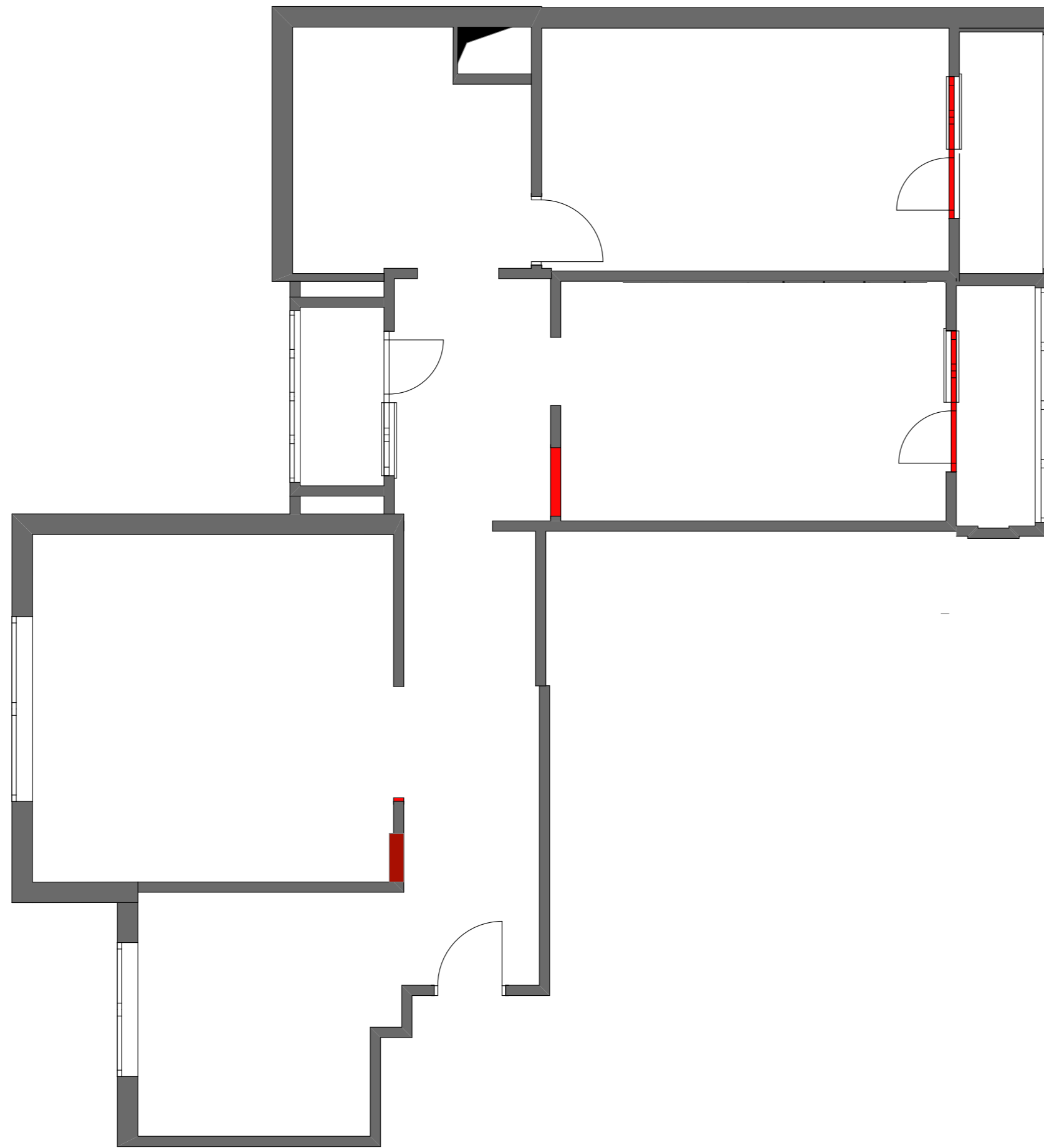


Экспликация

№ помещения	Площадь
1	8,51
2	8,30
3	17,01
4	5,37
5	2,04
6	12,57
7	2,59
8	7,55
9	13,52
10	2,75
	80,21 м²

План демонтажа

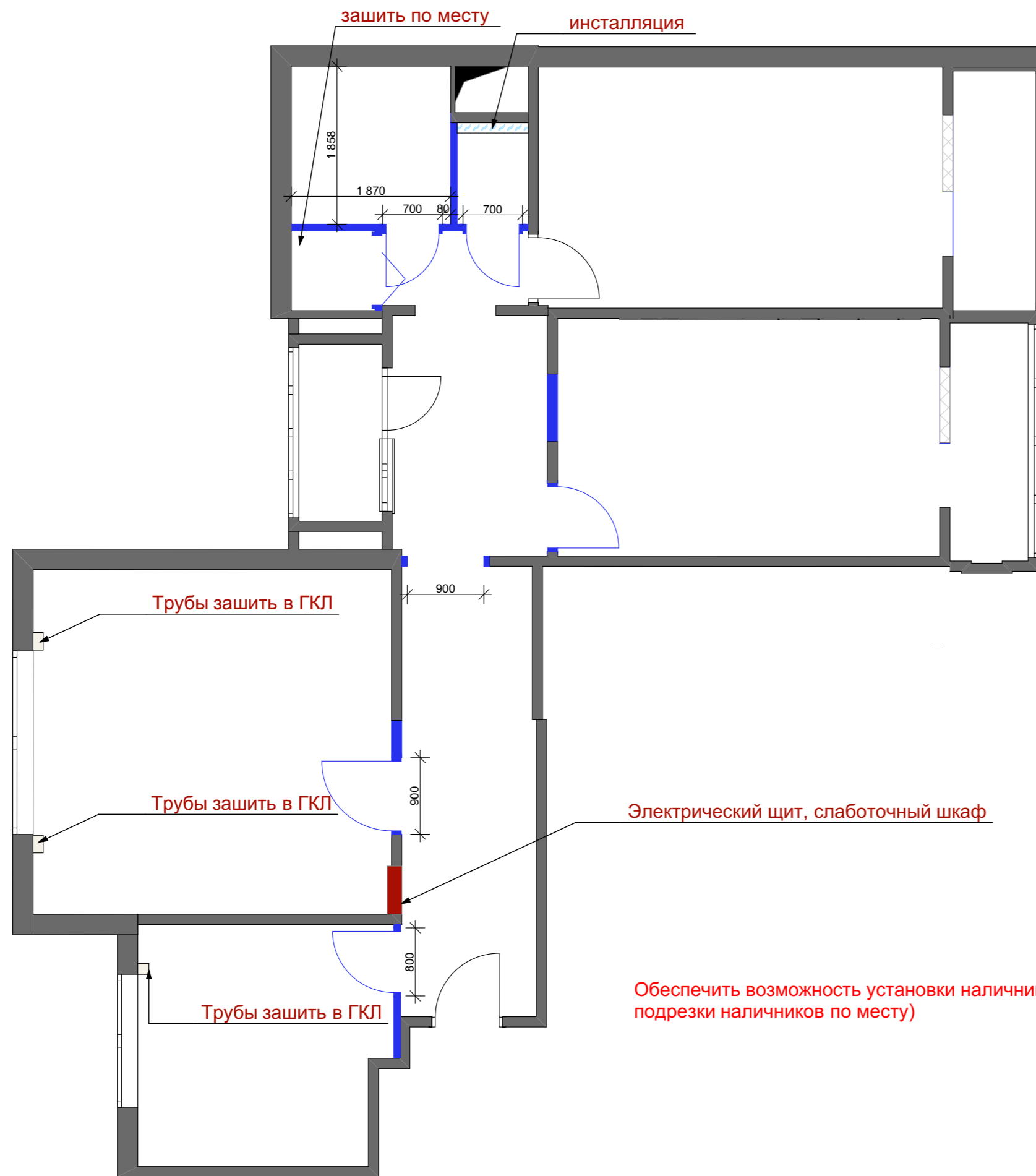


Стены существующие

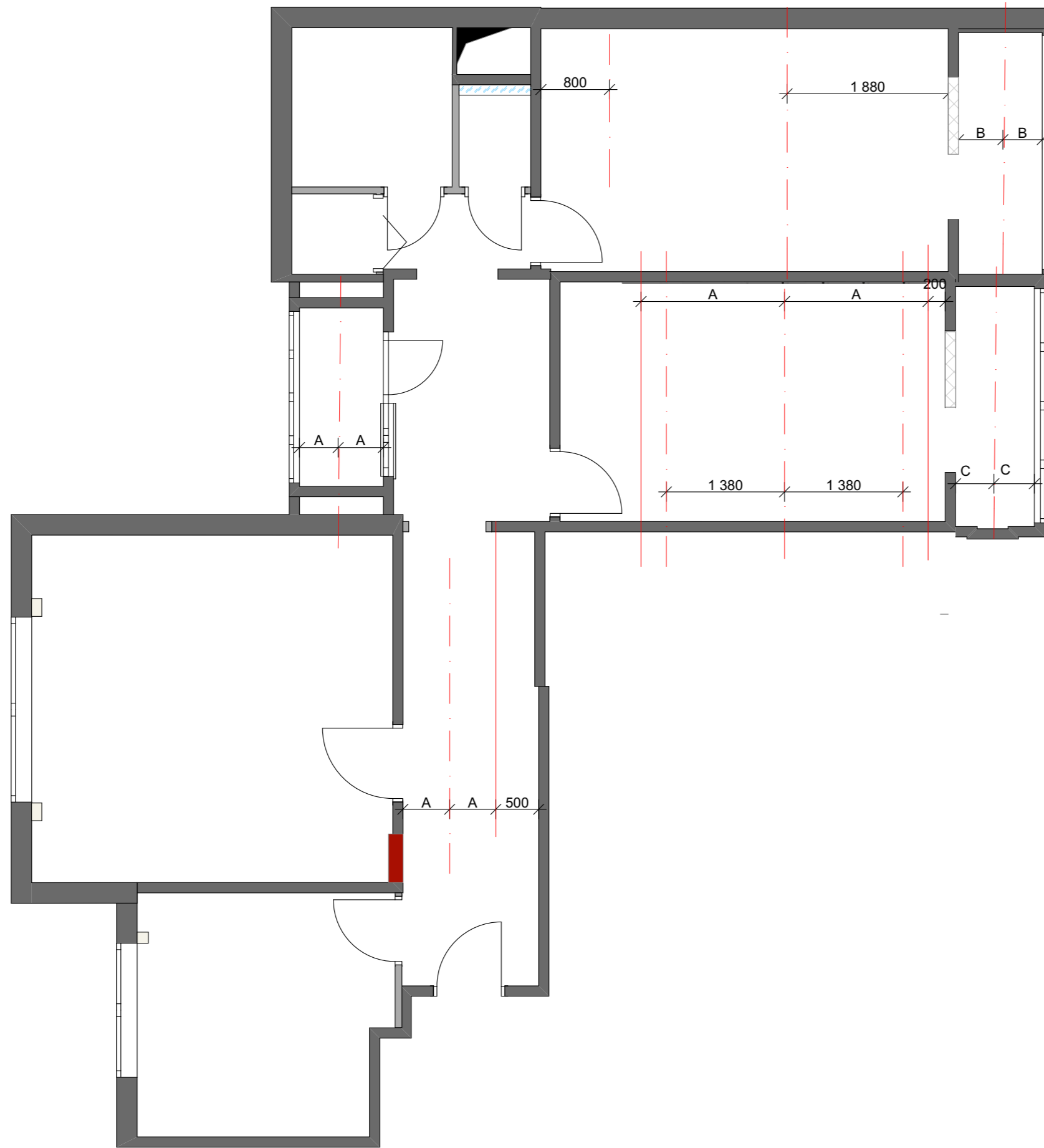


Демонтаж стен

План монтажа



- █ Стены существующие
- █ Монтаж стен



Примечание

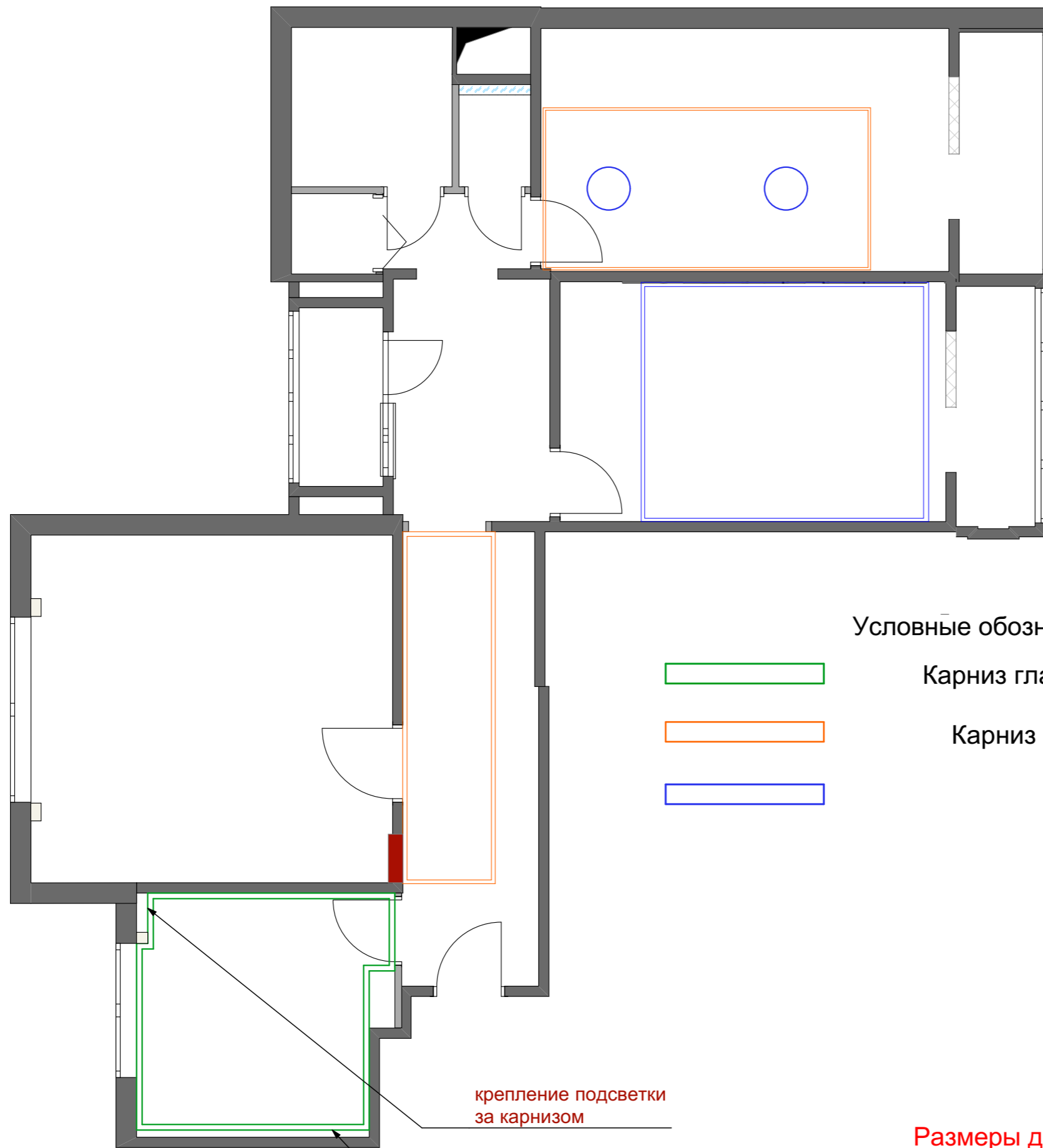
Соблюдение симметрии относительно указанных осей **СТРОГО обязательно!**

При возникновении сложностей с разметкой осей, сообщить об этом ПРОРАБУ и согласовать свои дальнейшие действия с архитектором

Приступать к разметке электрики и потолков только **ПОСЛЕ** нахождения осей

Оси должны быть отмечены на стенах и/или потолке, до осуществления авторского надзора архитектором!

*Авторский надзор на стадии черновых работ, осуществляется **ТОЛЬКО** при разметке помещения



Условные обозначения



Карниз гладкий(современный) 100x100 11,6 м



Карниз классический 100x100 22м

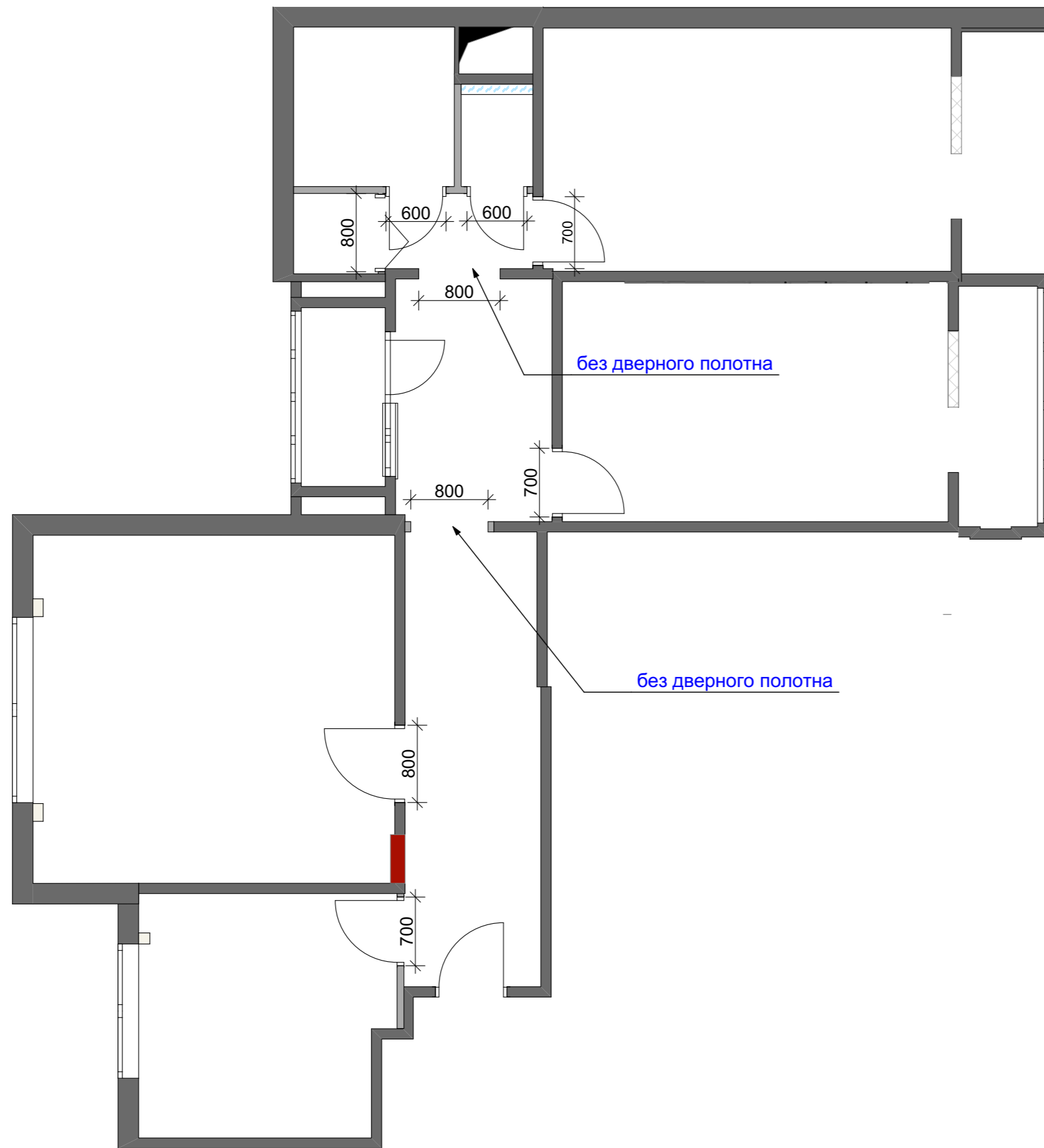


Карниз классический 90 x100по потолку 13м

крепление подсветки за карнизом

крепление подсветки за карнизом

Размеры даны без учета запаса и подрезов



Примечание

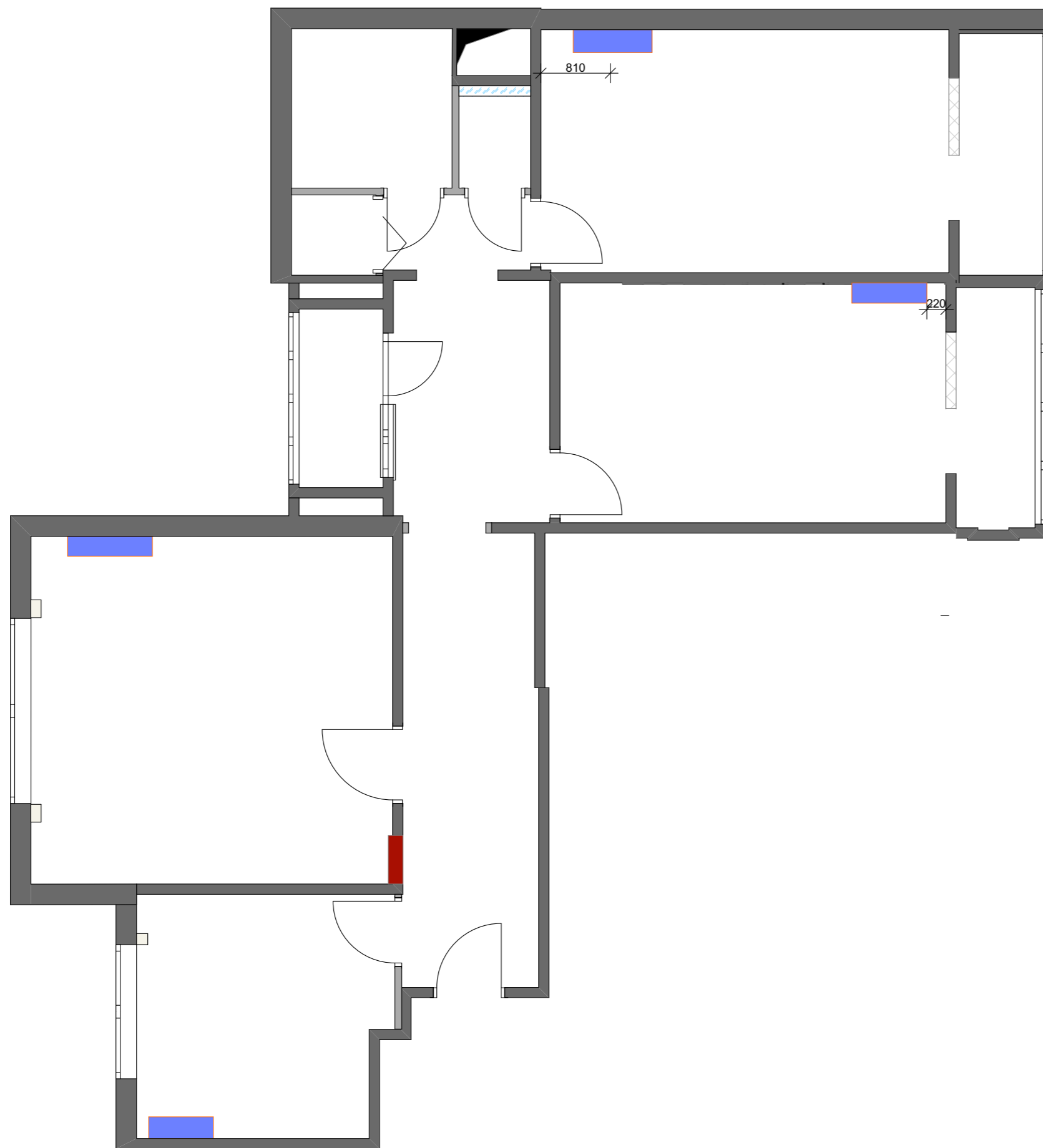
На плане дверей указаны размеры дверных полотен

Технические характеристики дверных

проемов уточнить у поставщика

Размеры даны исключительно для расчета КП, проверять замеры по факту!





Примечание

Не является схемой монтажа. Требуется дополнительная разработка технического проекта

Примечание

Выключатели у дверных проемов устанавливаются с привязкой 200мм от края проема (к центру крайнего выключателя)

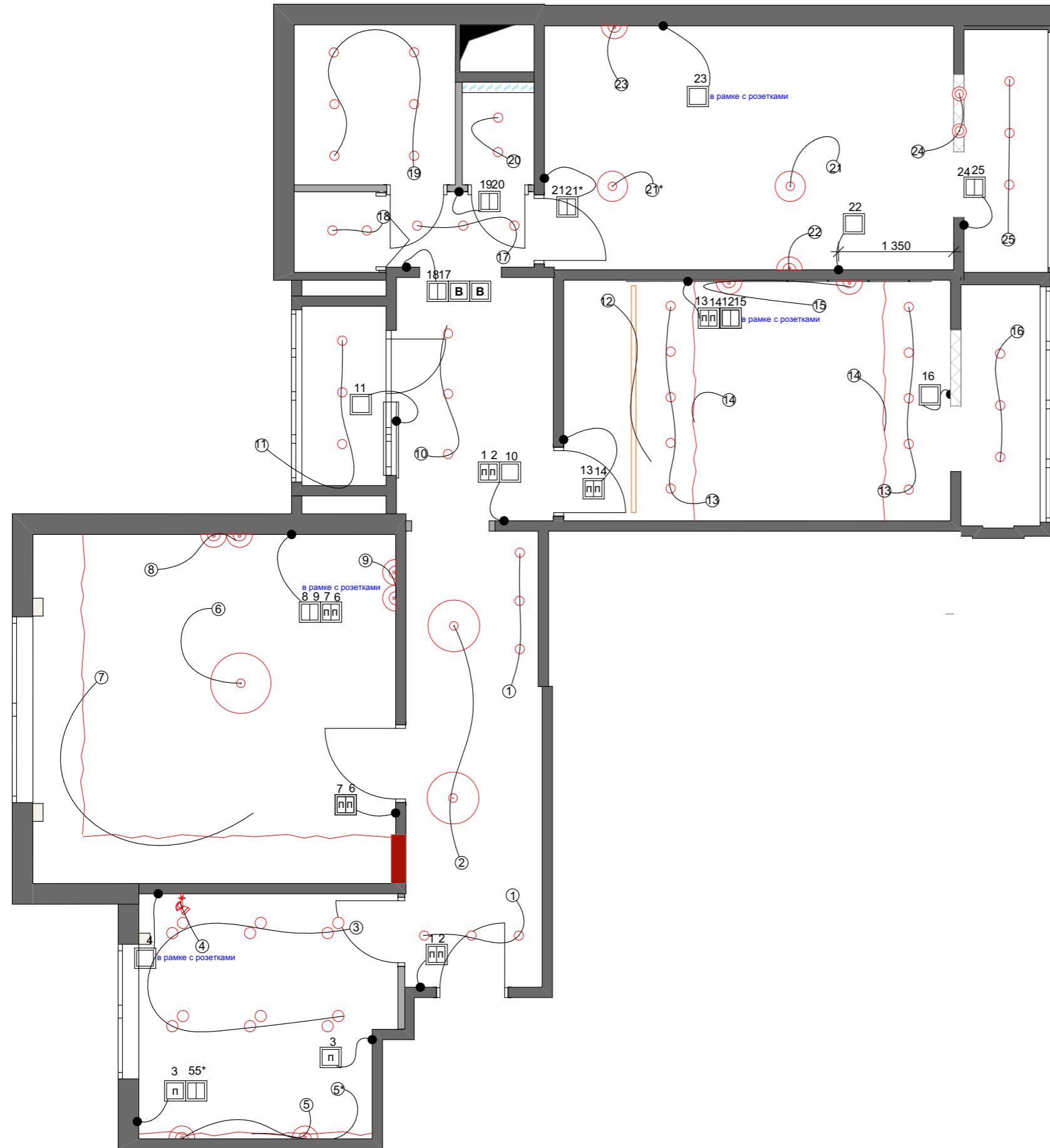
Выключатели устанавливаются на высоте(h) -900мм от чистого пола к центру выключателя

Данные по датчикам теплого пола см.на листе "Теплый пол"









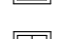


Привязки выключателей в с\у и кухне, носят ознакомительный характер, точное место положение будет уточнено после согласования мебели и сантехнических приборов

Точное кол-во розеток в кухне и местоположение, см на тех.карте кухни

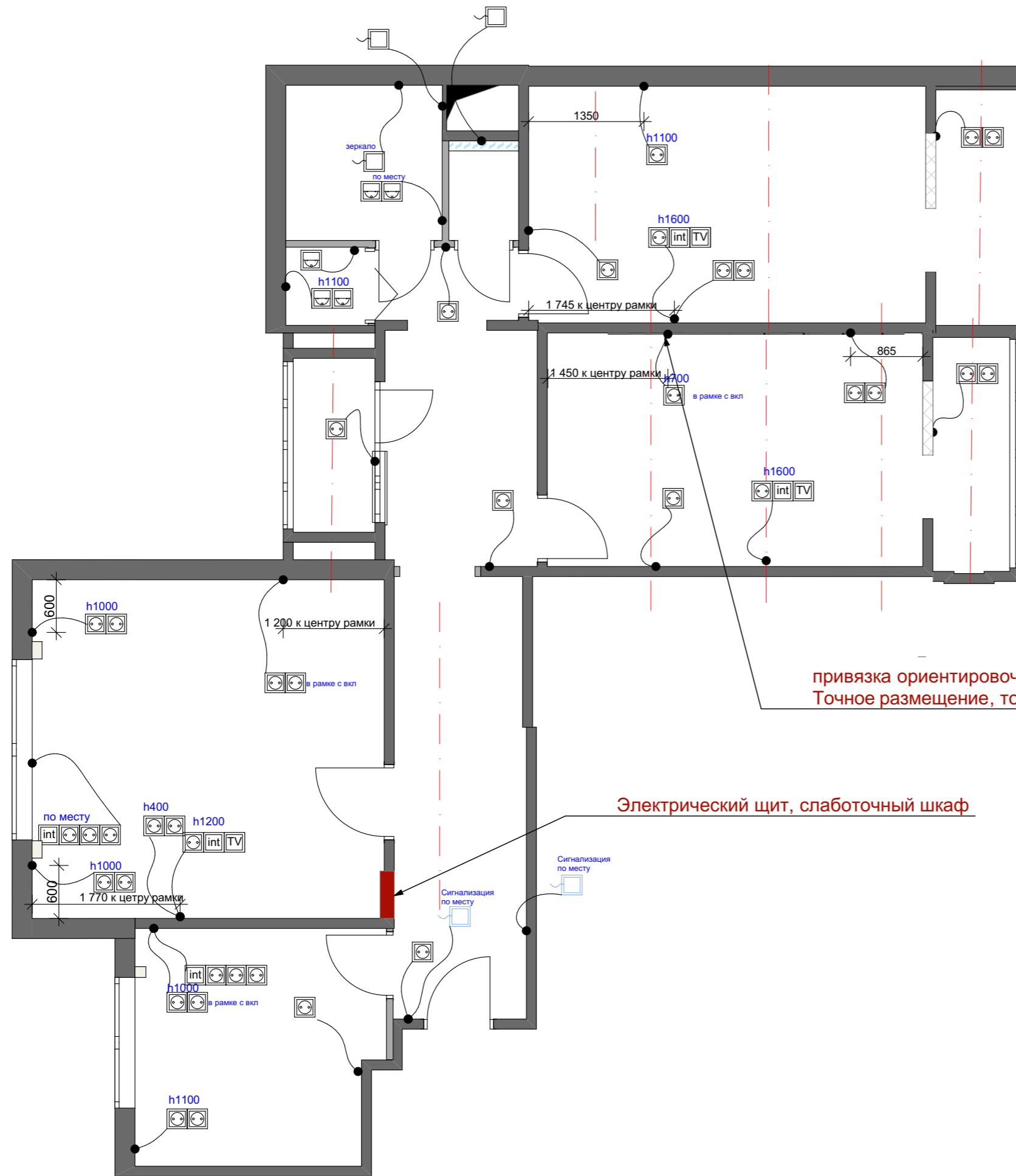
Соблюдение симметрии относительно указанных осей строго обязательно.



Условные обозначения

-  Люстра
-  Встроенный светильник
-  Бра
-  Подвесной светильник
-  Подсветка
-  Выключатель одноклавишный однопозиционный
-  Выключатель двухклавишный однопозиционный
-  Переключатель одноклавишный многопозиционный
-  Переключатель двухклавишный многопозиционный
-  Рерулятор теплого пола
-  Выключатель вытяжки

План расстановки розеток



Примечание






Розетки у дверных проемов устанавливаются с привязкой 200мм от края проема (к центру крайнего выключателя)
 Розетки устанавливаются на высоте(h) -300мм от чистого пола к центру выключателя (Если на чертеже не указана другая высота h)
 Привязки розеток в с\у и кухне, носят ознакомительный характер, точное место положение будет уточнено после согласования мебели и сантехнических приборов
 Точное кол-во розеток в кухне и местоположение, см на тех.карте кухни
 Местоположение электрического щита определяется по месту
 Местоположение домофона, звонка, пожарной сигнализации, и т.д определяется по месту
 Соблюдение симметрии относительно указанных осей строго обязательно

Теплый пол по согласованию с заказчиком!

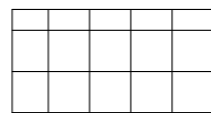
привязка ориентировочна!
 Точное размещение, только после разметки сетки лепнины

Электрический щит, слаботочный шкаф

Условные обозначения

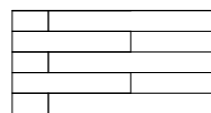
-  220V
-  Розетка 220V с защитной крышкой
-  Телевизионная розетка
-  Интернет двойной выход кабеля
-  Выпуск кабеля 220V





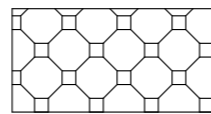
Ричмонд беж лапатированный 30x30

4,01 +(3,23 плитка на стене)м²



SG701400R | Фрегат коричневый обрезной 20x80

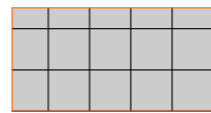
2,58 м²



Сансеверо белый 24x24
Вставка Сансеверо 10x10

16,21 м²

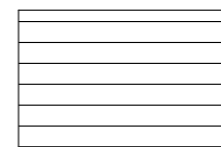
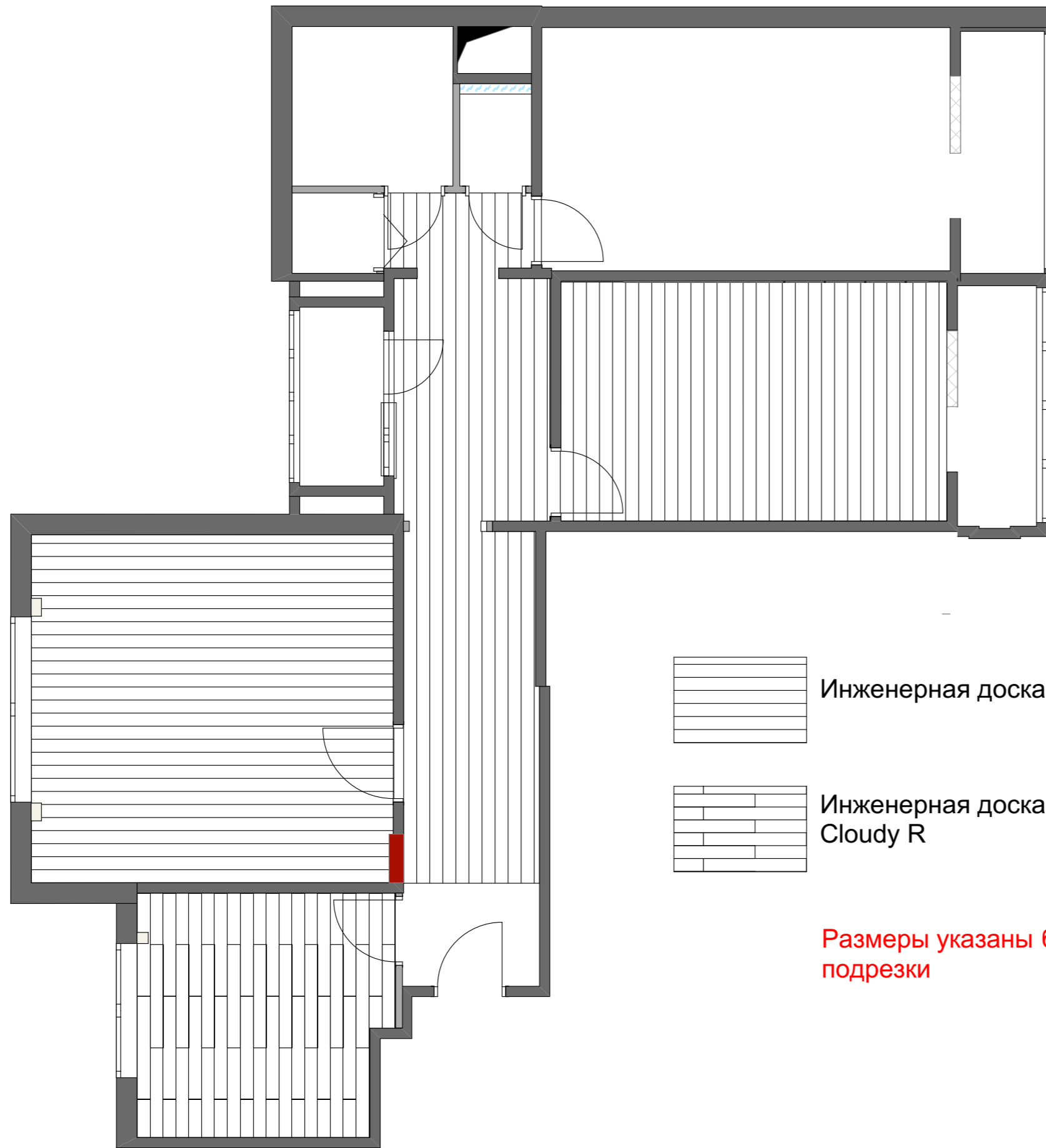
общее кол-во 2х плиток



Помильяно серый 30x30

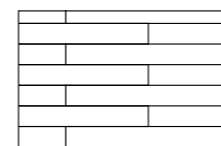
5,4 м²

Размеры указаны без учета запаса и подрезки



Инженерная доска TOP WOOD Дуб Garda

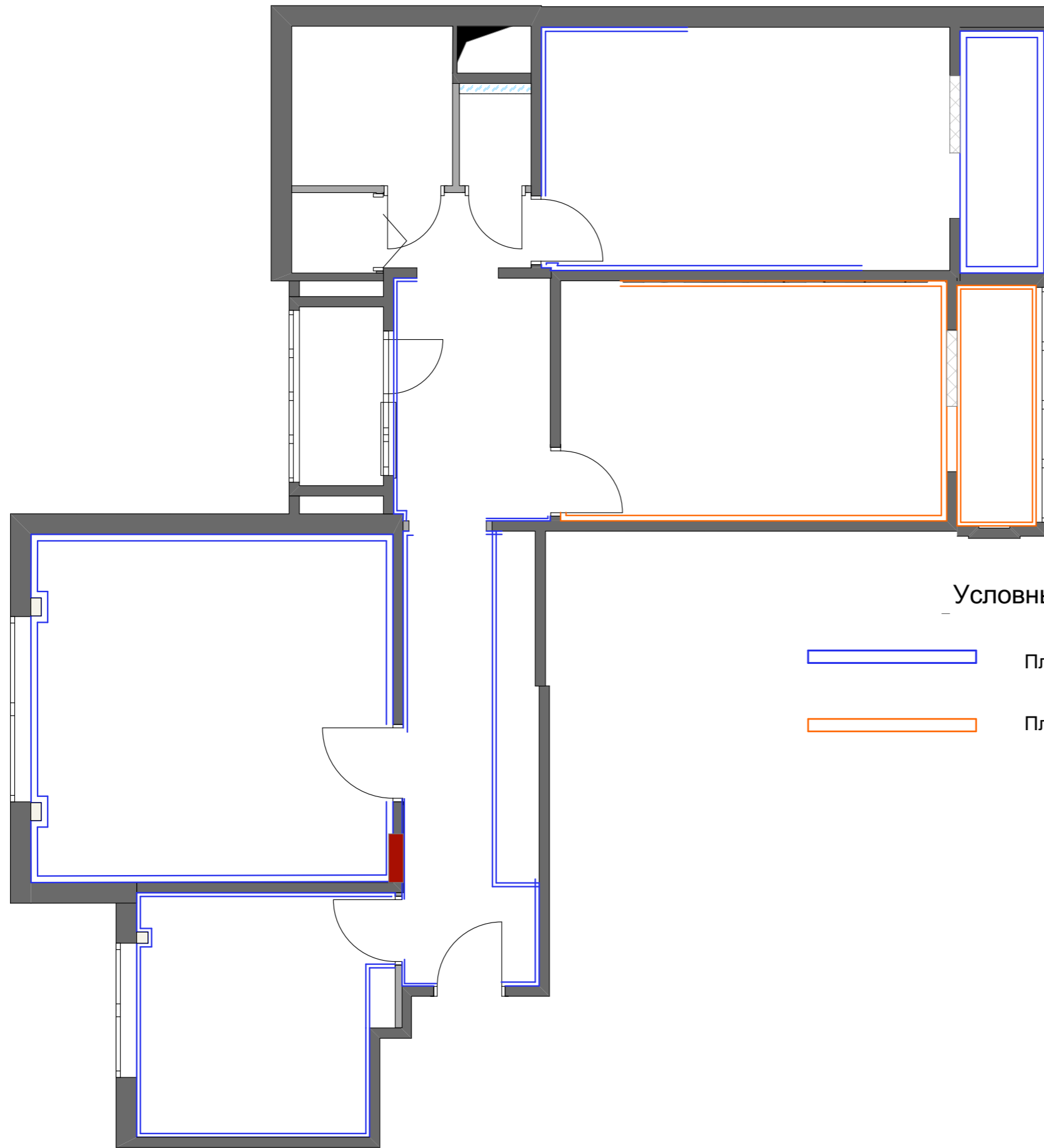
43,18 м²



Инженерная доска TOP WOOD Engineering Дуб Cloudy R

8,18 (+7,03 на стене)
м²

Размеры указаны без учета запаса и подрезки



Условные обозначения



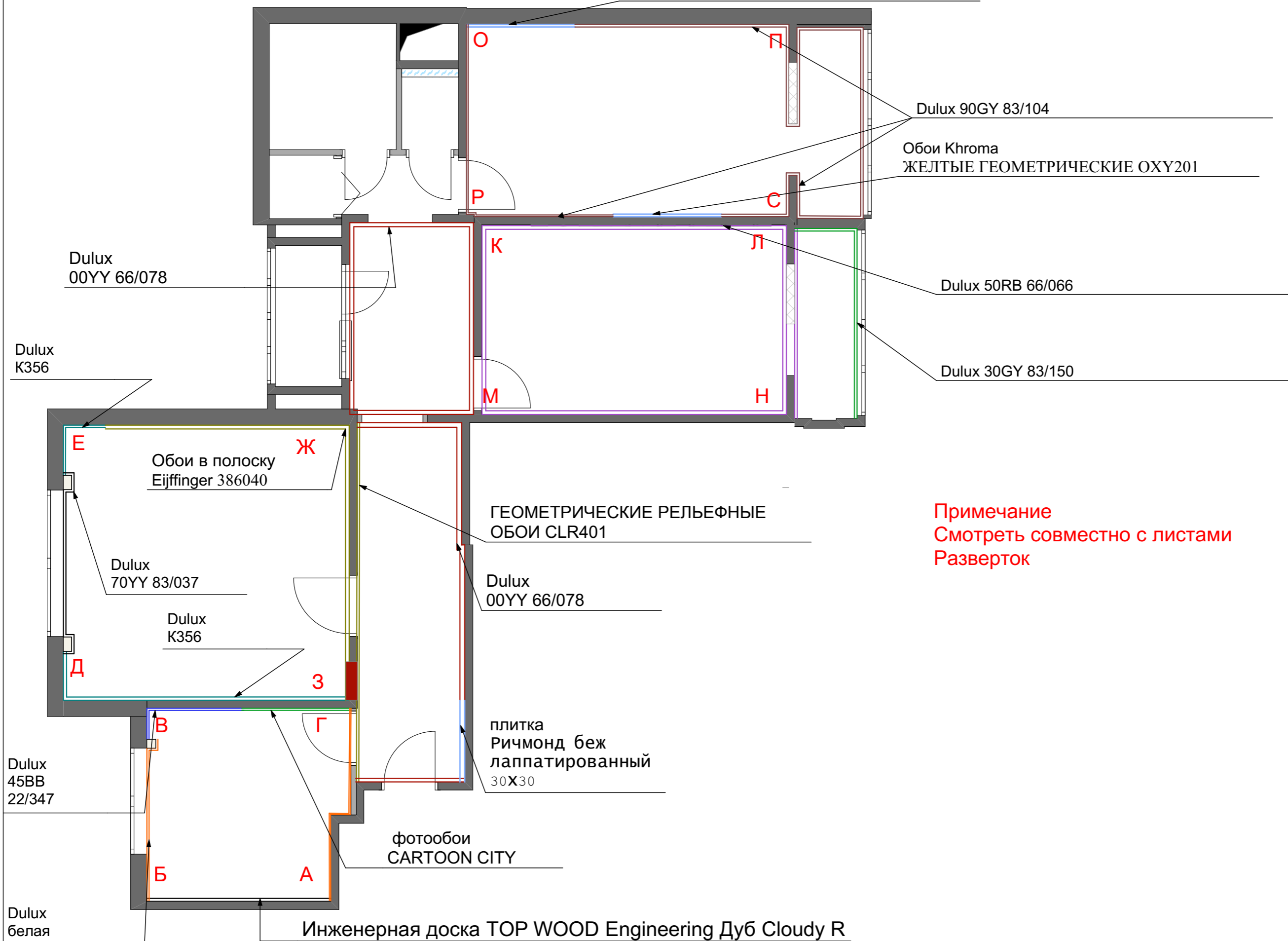
Плинтус в цвет дверей 57 м



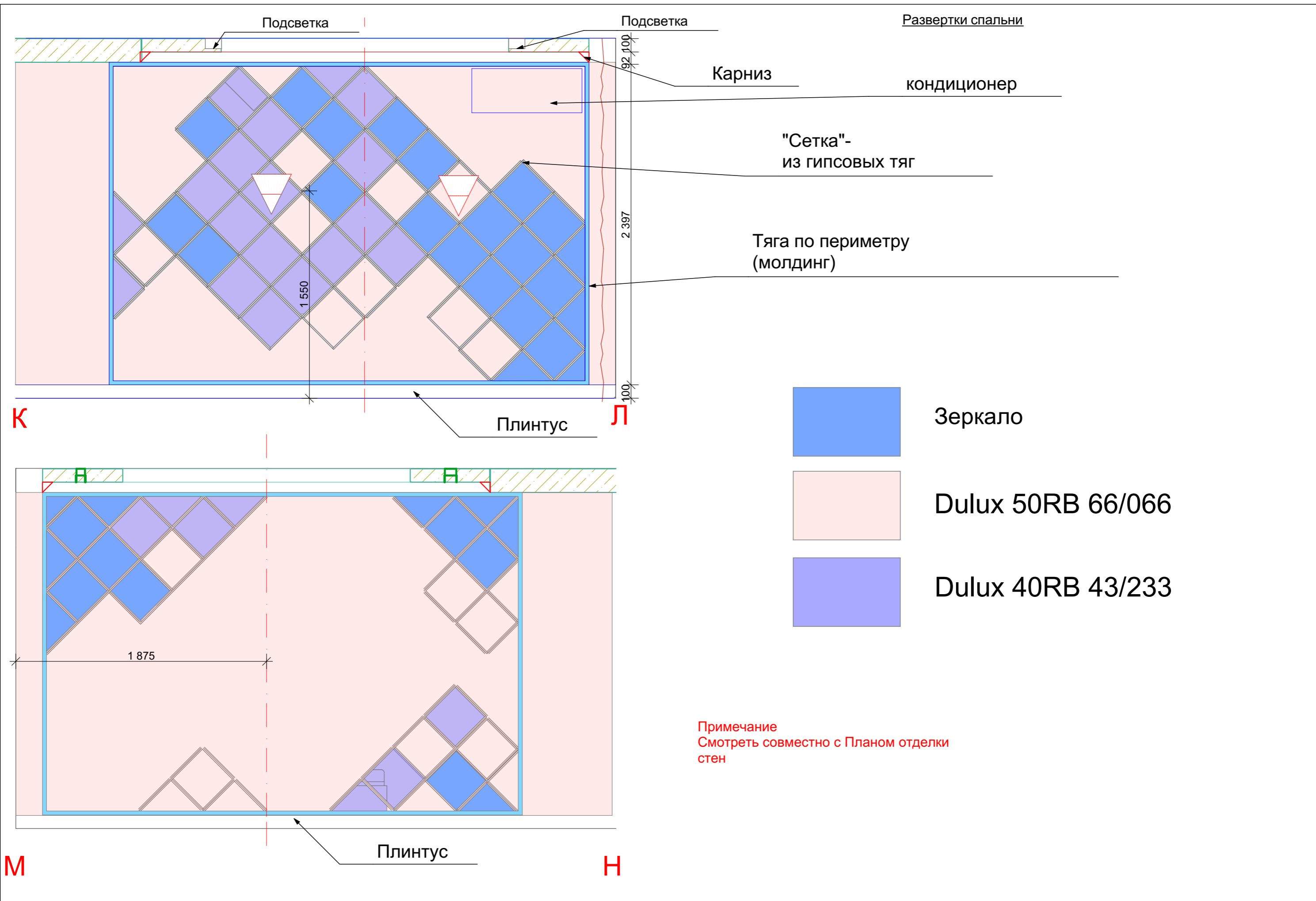
Плинтус в цвет инженерной доски 19 м

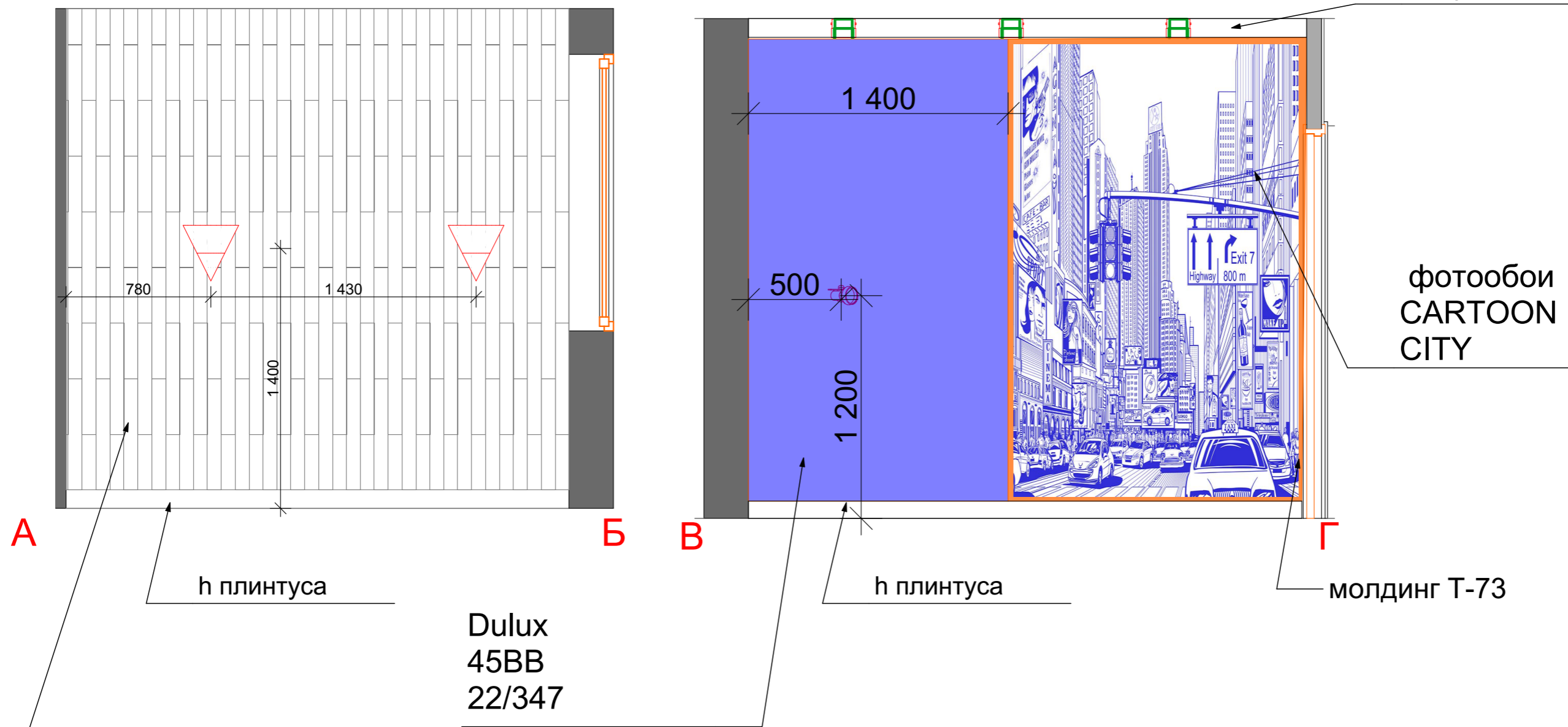
Обои Khroma
ЖЕЛТЫЕ ГЕОМЕТРИЧЕСКИЕ ОХУ201

План отделки стен



Примечание
Смотреть совместно с листами
Разверток



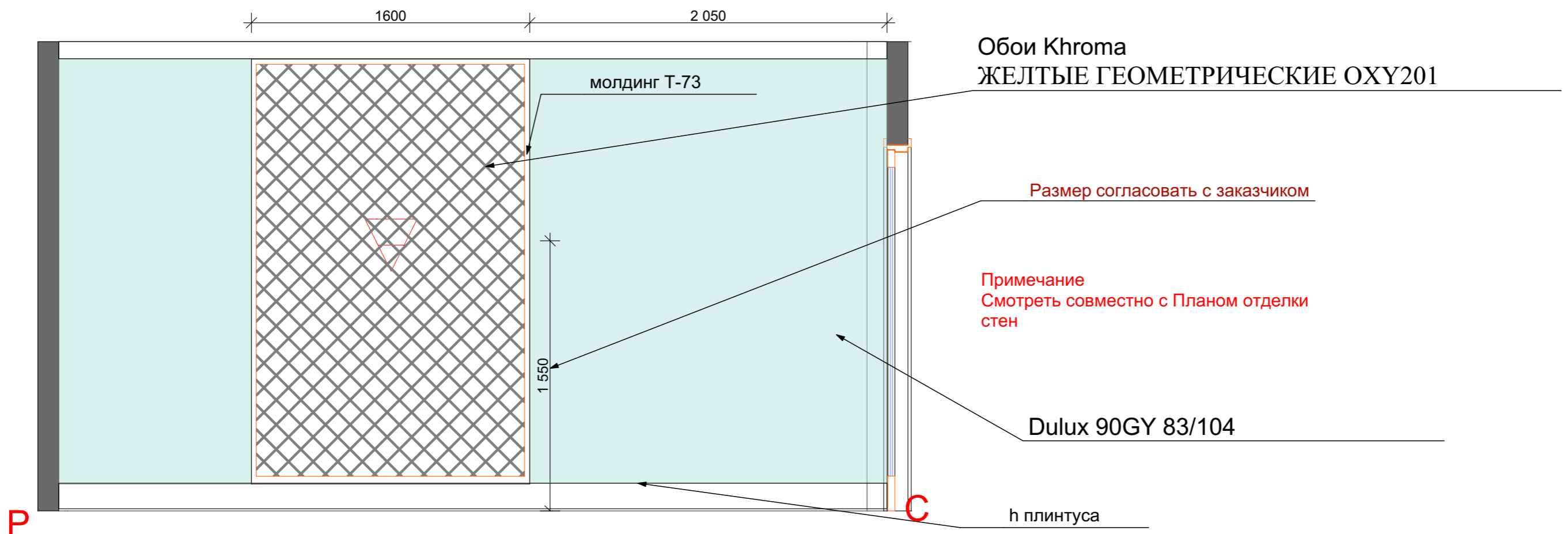
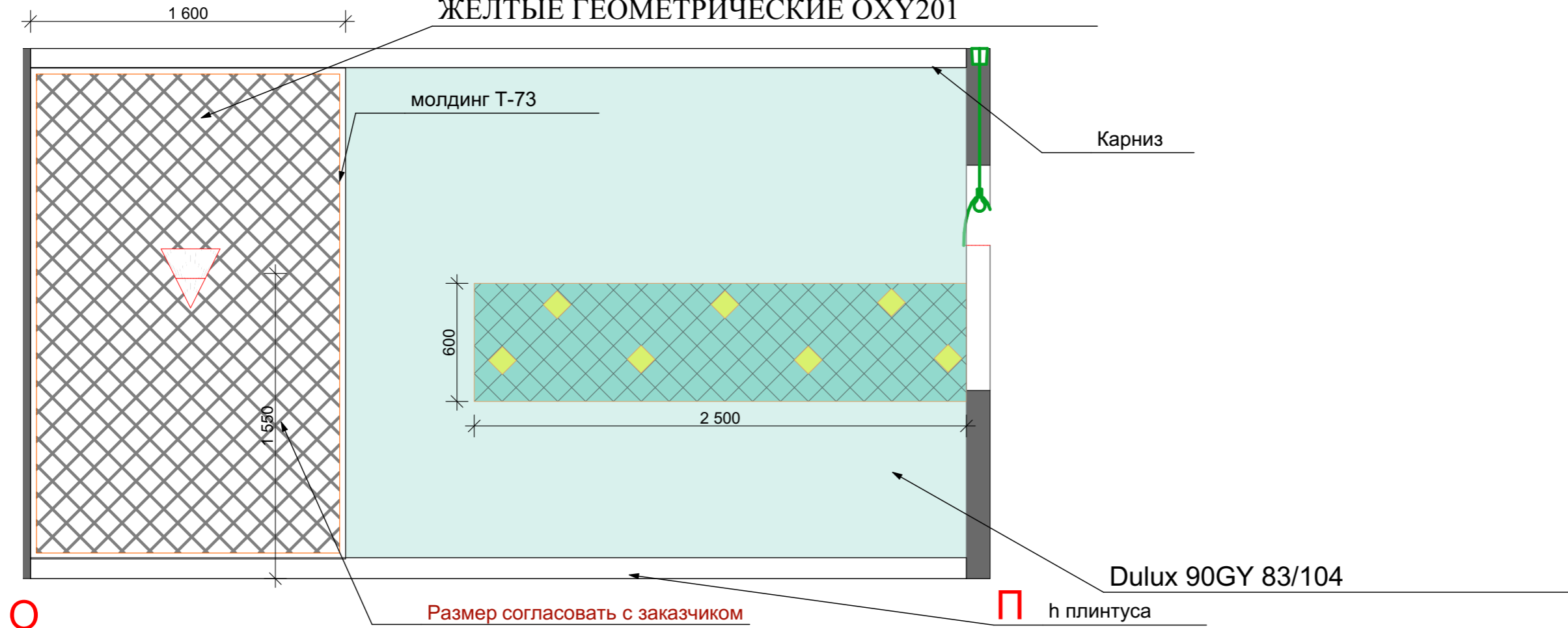


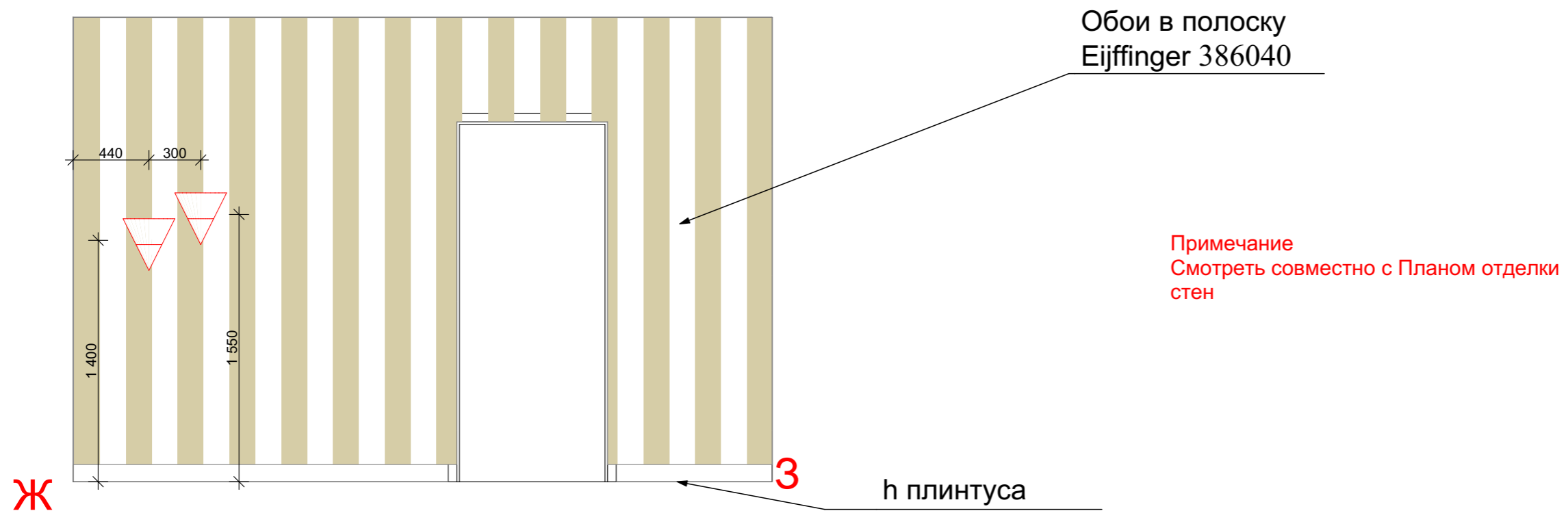
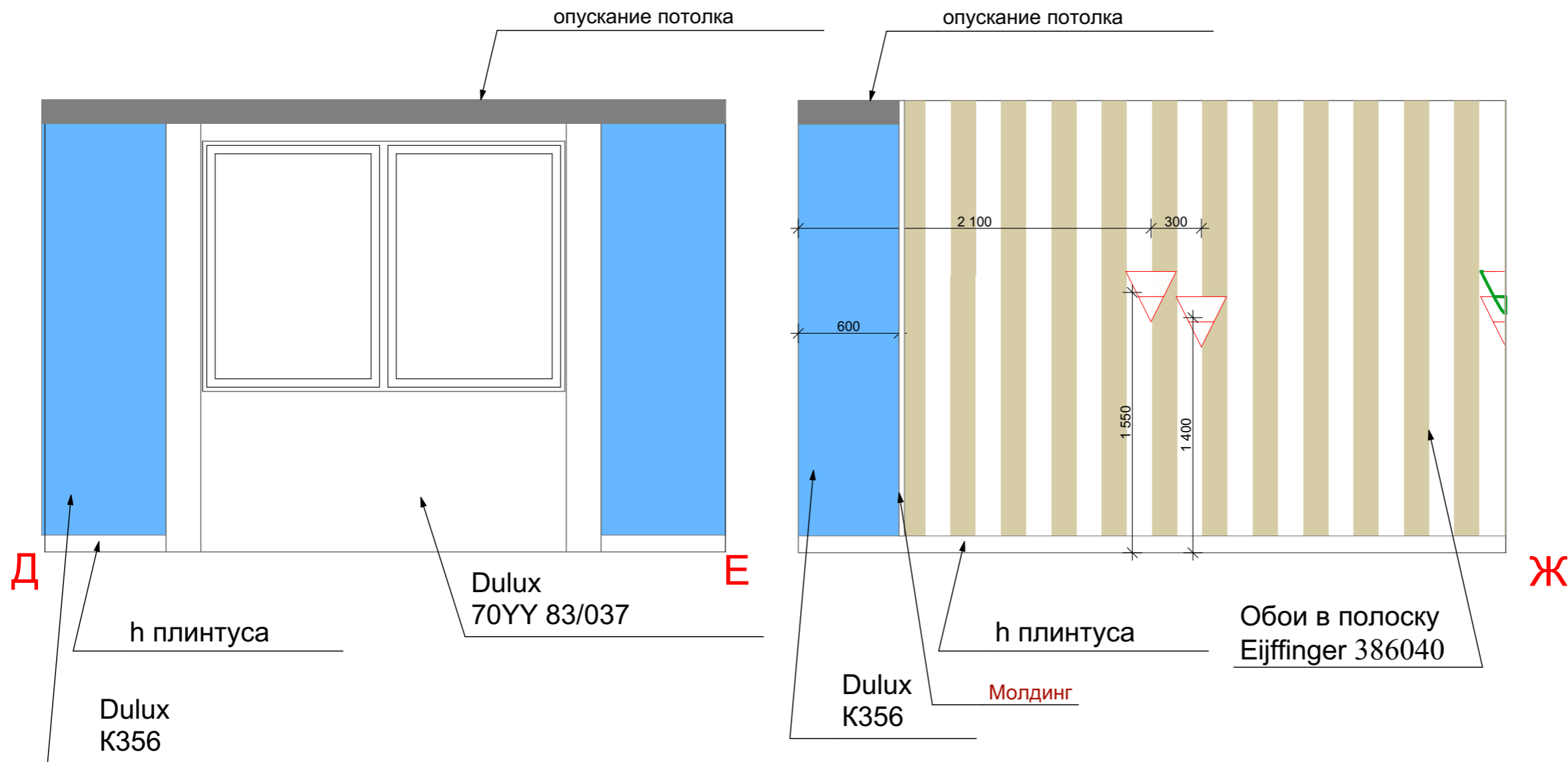
Инженерная доска TOP WOOD Engineering Дуб Cloudy R

Площадь 7,03

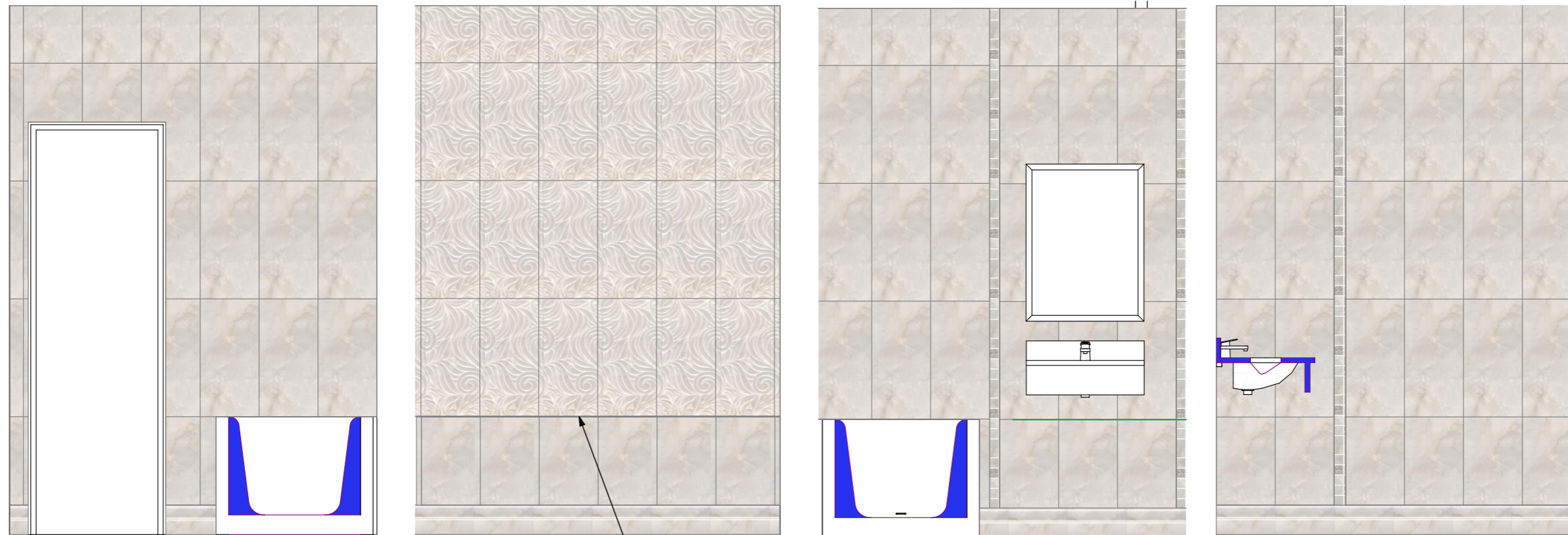
Примечание
Смотреть совместно с Планом отделки
стен

Обои Khroma
ЖЕЛТЫЕ ГЕОМЕТРИЧЕСКИЕ ОХУ201

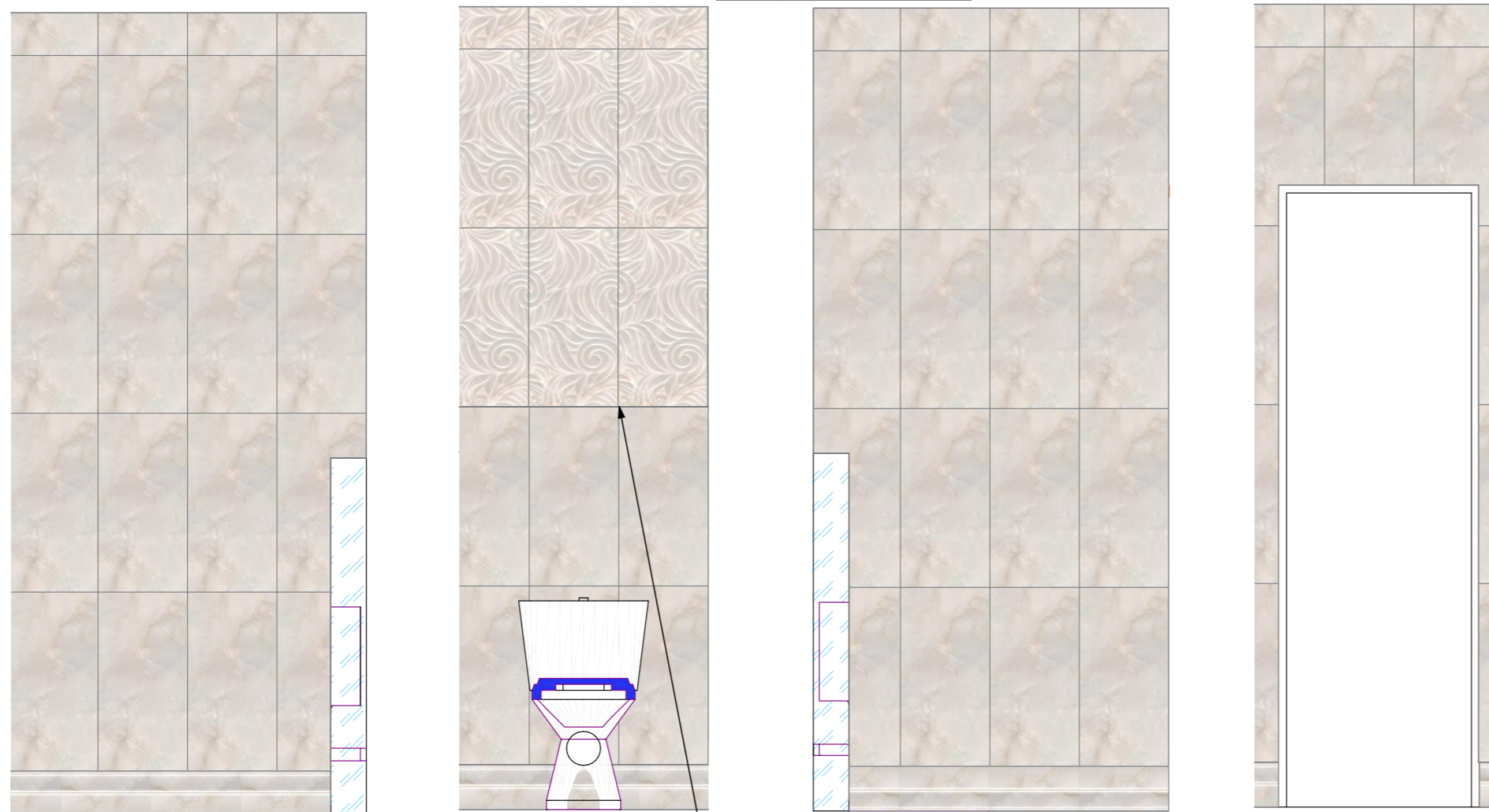




Развертки санузла



От борта ванны



От инсталляции

СУ	
Наименование	Площадь Поверхности
Вирджилиано декор	5,00
Вирджилиано мозайка	0,61
Вирджилиано плинтус	1,35
Вирджилиано серый	20,18

Предусмотреть коммуникационные и ревизионные люки

Размеры указаны без учета запаса и подрезки