

<i>Лист</i>	<i>Наименование</i>	<i>Примечание</i>
1	<i>Ведомость чертежей</i>	
2	<i>Описание проекта</i>	
3	<i>Техническое задание</i>	
4	<i>Фотофиксация</i>	
5	<i>Фотофиксация</i>	
6	<i>Обмерочный план</i>	
7	<i>План демонтируемых конструкций</i>	
8	<i>План возводимых конструкций</i>	
9	<i>План с расстановкой мебели</i>	
10	<i>Эскиз прихожей</i>	
11	<i>Эскиз ванной</i>	
12	<i>эскиз кабинета</i>	
13	<i>эскиз спальни</i>	
14	<i>Эскиз балкон</i>	
15	<i>Эскиз гардеробная</i>	
16	<i>эскиз гостиной</i>	
17	<i>эскиз гостиной</i>	
18	<i>Эскиз кухни</i>	
19	<i>Эскиз подсобки</i>	
20	<i>Эскиз кладовки</i>	

Описание проекта

Дизайн проект квартиры расположенной, по адресу

Анализ помещения:

- Общая площадь помещения исходным документам 75,9 кв.м.
- Общая площадь помещения по замерам 79,7 кв.м.
- Есть лоджия
- Ригеля скрытые
- Высота потолков от 2 771 до 2 821 мм
- Конструктив дома – смешанная конструкция с неполным каркасом, скрытые ригеля. Внутри перегородки из блока, колонны из железобетона.
- Помещение оснащено элек. щитками
- Оконные блоки выполнены из металлического профиля
- Отоплены – выведено
- Вентиляционные шахты расположены в мокрой зоне сан. узла и кухни.

Особые пожелания заказчика:

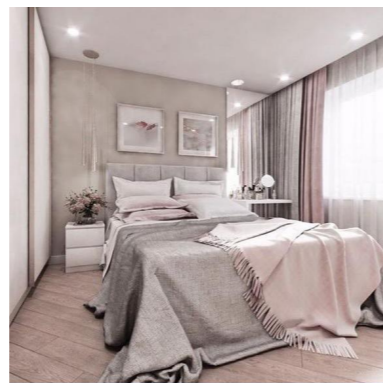
- Закрытые зоны хранения, во избежании проникновения в них кошки.
- Не предусматривать кондиционирование.
- Предусмотреть рабочую зону под компьютер
- Предусмотреть гардеробную.
- Предусмотреть кладовую под бытовые предметы (гладильная доска, пылесос и тд.)
- Предусмотреть кладовую в кухне (водонагреватель, продукты, кухонную технику)
- Предусмотреть место для кошки
- Встроенная кухня, холодильник отдельно стоящий, плита электрическая на 4 конфорки, духовка, посудомоечная машина 45см, измельчитель в мойку, кофе машина, микроволновая печь, ТВ зона
- Большой диван в гостиной, ТВ зона, журнальный столик
- Двухспальная кровать в спальне 1 800 мм, тумба, туалетный столик, ТВ зона.
- Совмещенный С/У с ванной, унитаз с бачком, стиральная машина встроенная под столешницу под раковину, змеевик, полки под косметику, встроенный шкаф, зеркало
- Открытая обувница под повседневную обувь, большое зеркало, шкаф под верхнюю одежду.
- Предпочтение по освещению, встроенные светодиодные светильники.

Планировочное и стилевое решения:

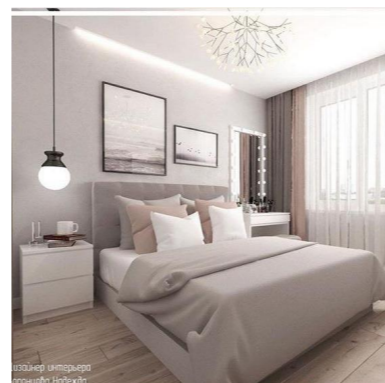
Перепланировка помещений со сношением несущих перегородок. Проемы межкомнатных дверей выбраны по высоте 2,000 мм, В отделке стен предусмотреть обои, плитка в с/у. Во всем пространстве натяжной матовый потолок, в месте крепления потолочного карниза для штор, сооружается короб из ГКЛ, для крепления полиуретанового карниза. Радиаторы настенные. В отделке пола отдано предпочтение керамогранит под дерево, ламинат. Текстиль из натурального состава. Цветовая гамма интерьера пастельная с контрастами. Стилевое решение эклектика, сочетание современного стиля с скандинавским. Используются декоративные элементы из натуральных материалов, рейки.



рейки, свисающий светильник



цветовая гамма.
расположение, атмосфера



цветовая гамма, функционал, пол цвет
и укладка



тумна по ТВ, цвет



рабочий стол, на стене
рейки



динамика шкафов,
фактура фасадов



динамика шкафов,
фактура фасадов



гладкий фартук, низ фасадов,
верхний светлее,



компановка



открытые ящики, цвет



открытые полки под обувь
в коробках, ящики, полки



все



полки, цвет, фактура



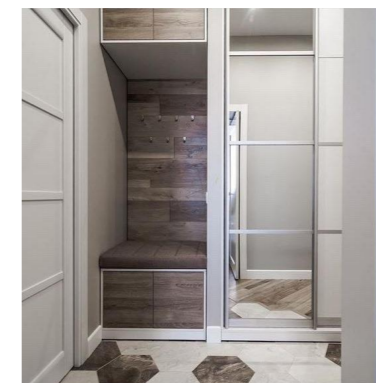
цвет, фактура



дизайн раковины со
стиральной машиной



пол, рейки, функционал,
атмосфера, все

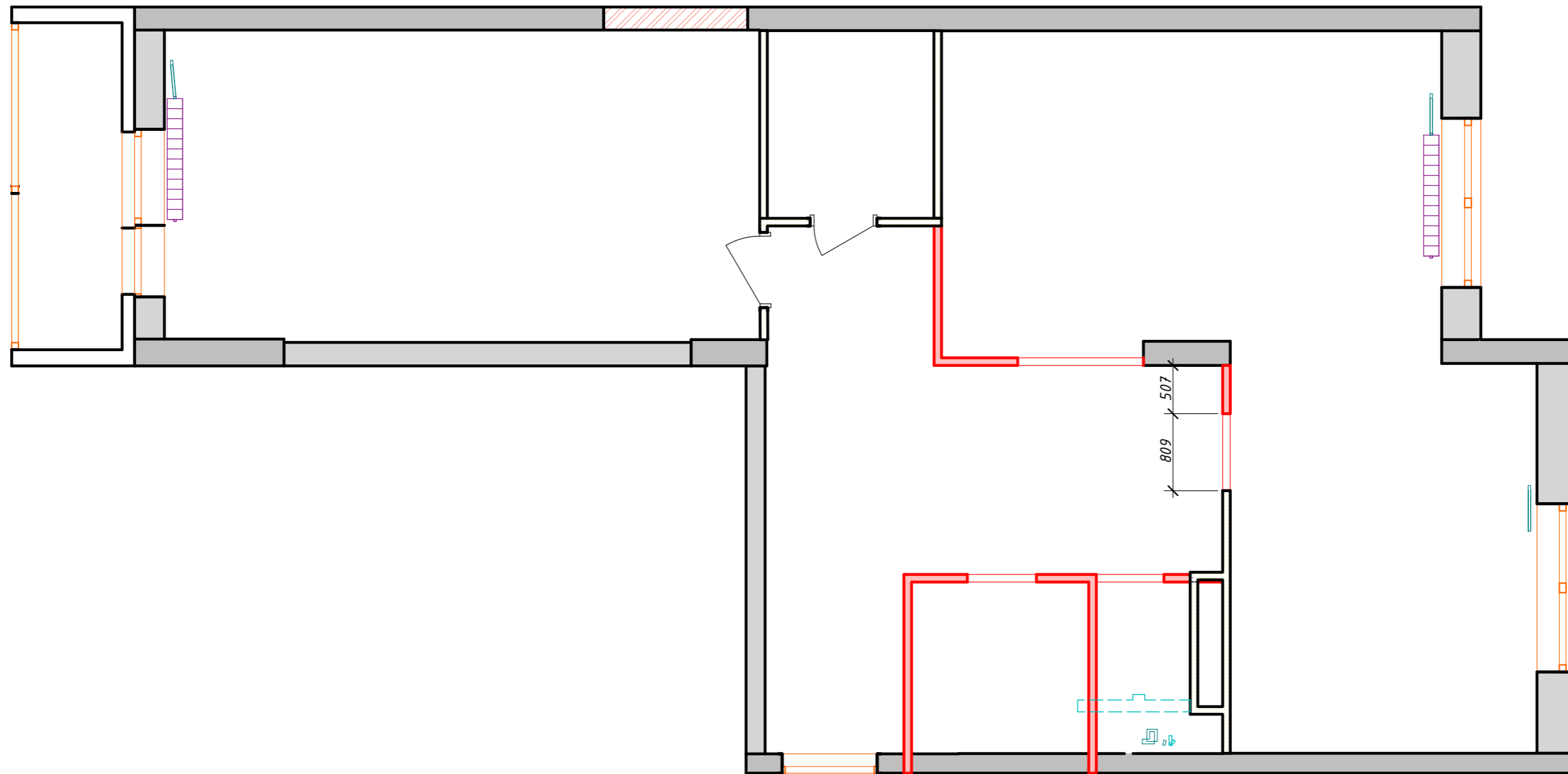


пол, функционал

Согласованно _____







Примечание:

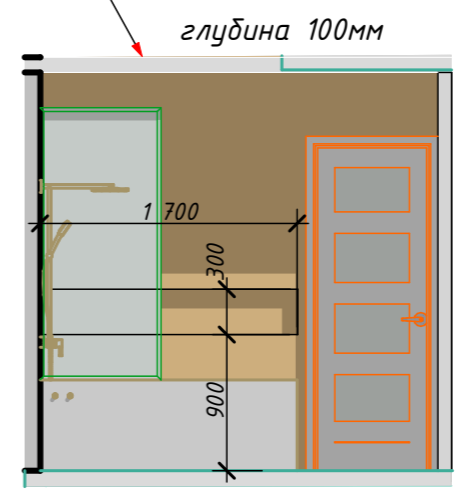
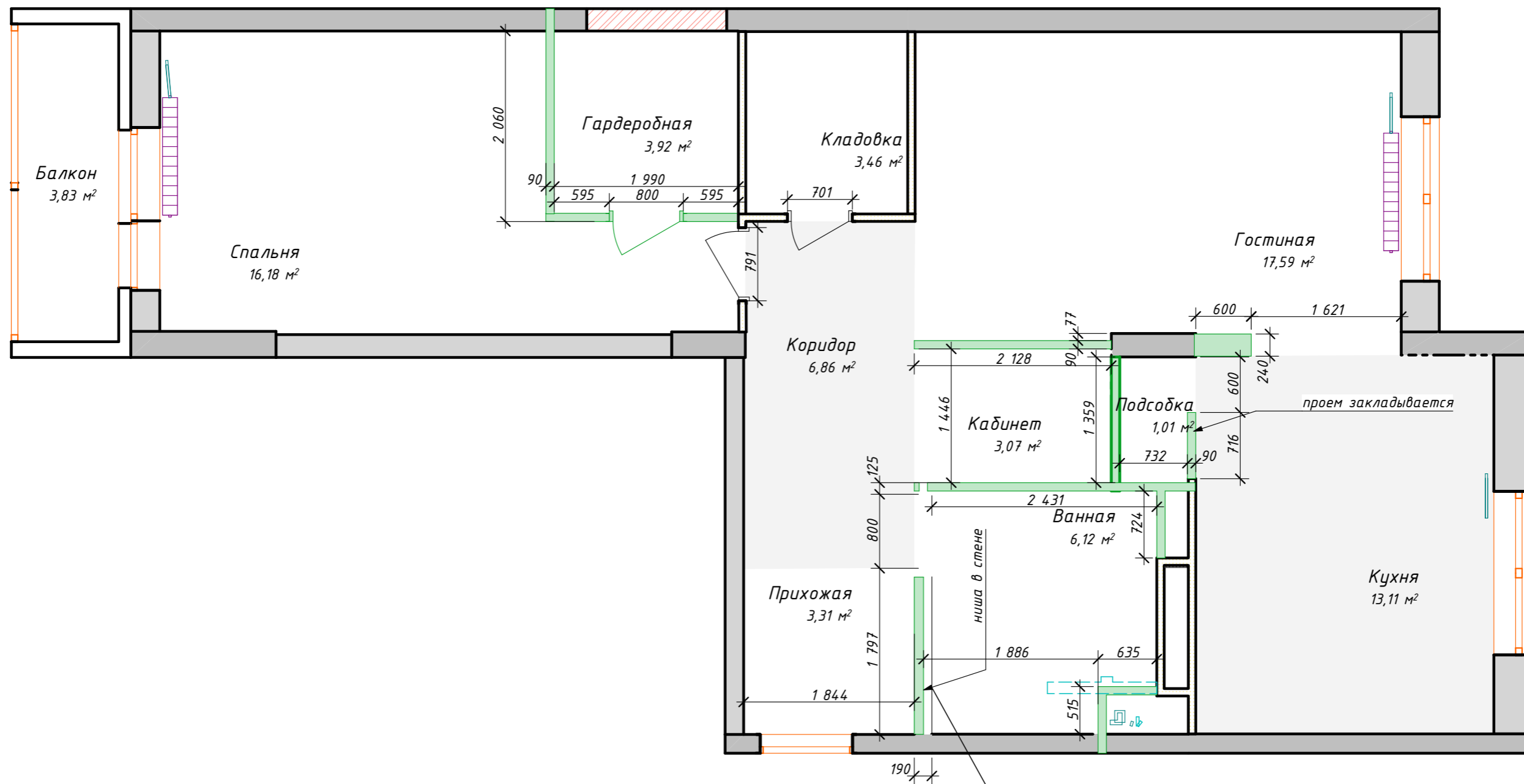
Высотные отметки отсчитываются от 0,000 чистого пола.

Условные обозначения




демонтируемые конструкции

Согласованно _____

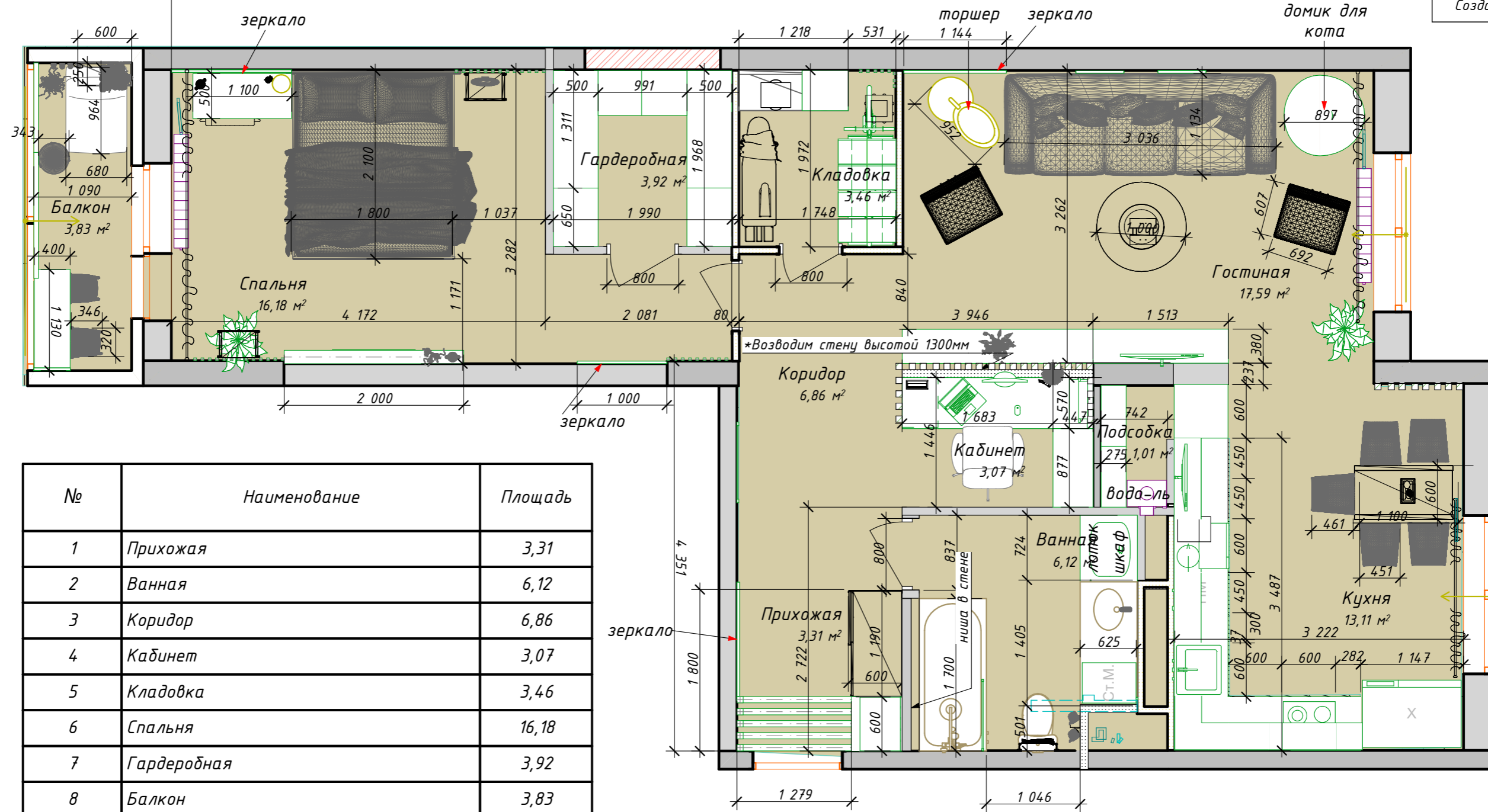


Примечание:

Высотные отметки отсчитываются от 0,000 грязного пола.
 Общая площадь всех помещений 90,36 кв.м.
 Высота этажа 3,048мм
 Перегородки газобетонный блок 80*250*600
 Ванной комнате стена с нимей из блока 150*250*600
 Все стены под 90°,
 Условные обозначения

 возводимые конструкции

Согласованно _____

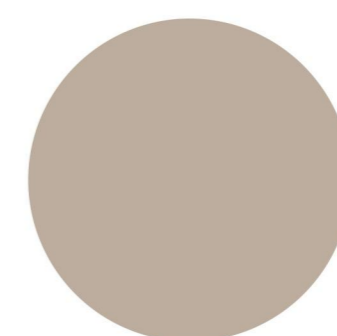
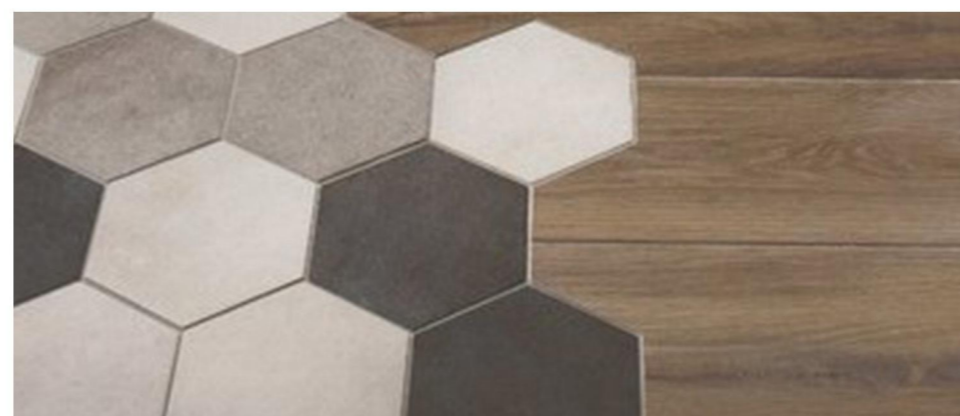
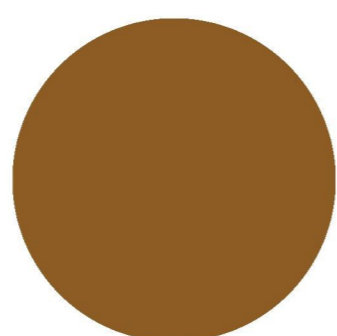
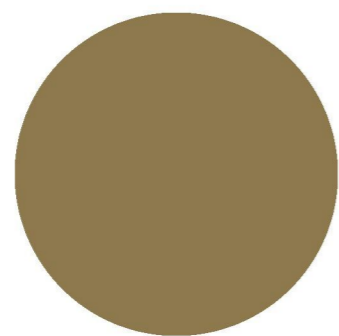
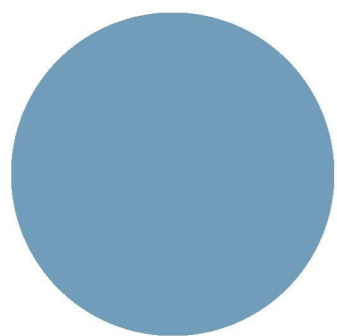
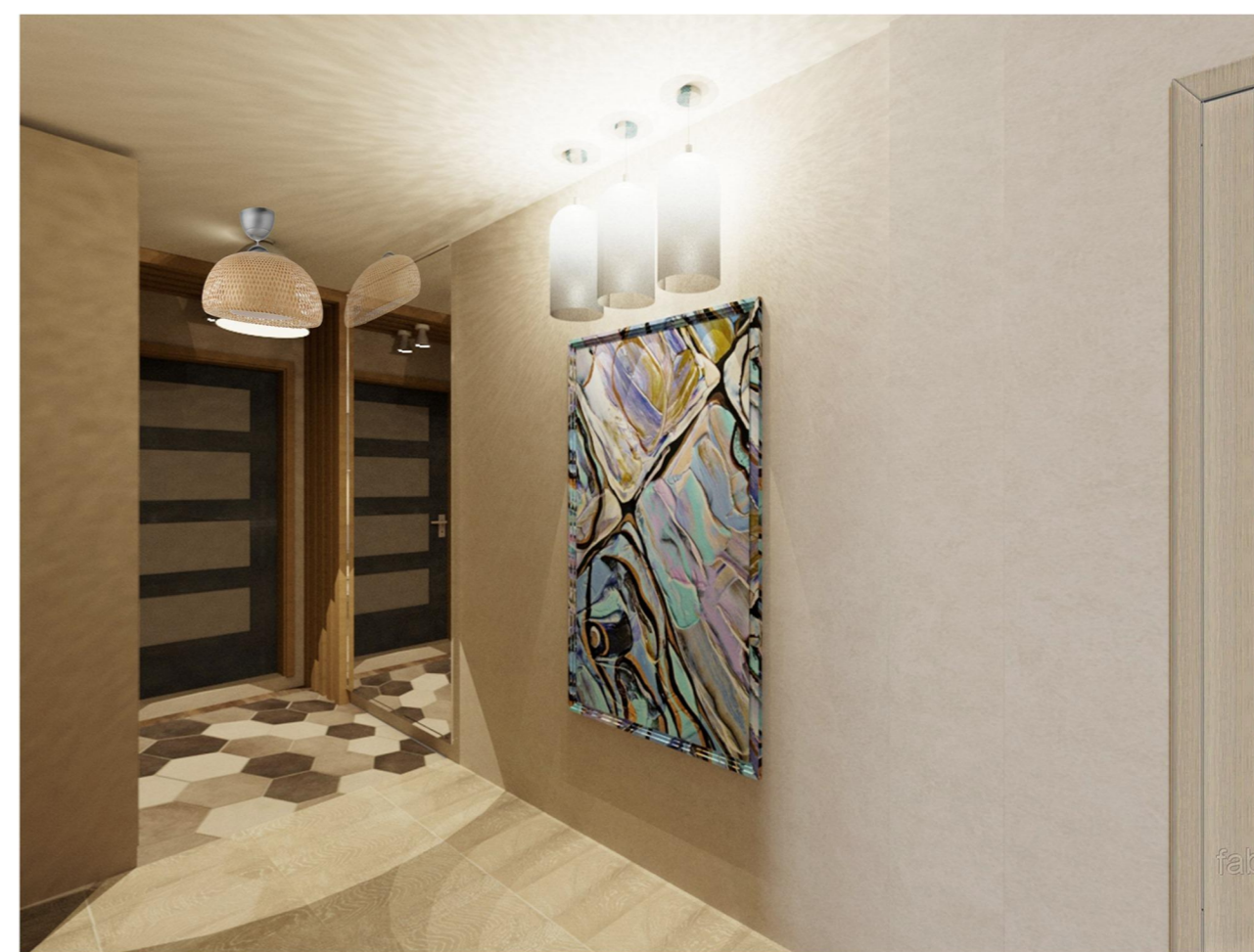


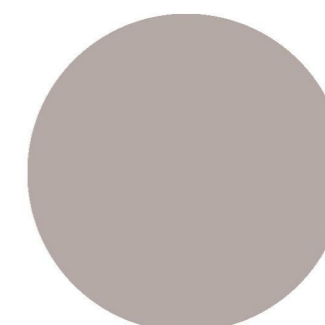
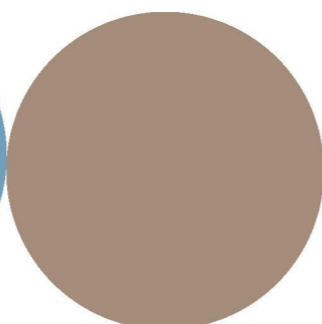
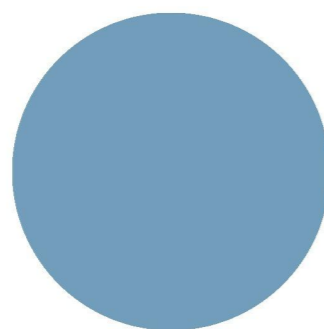
№	Наименование	Площадь
1	Прихожая	3,31
2	Ванная	6,12
3	Коридор	6,86
4	Кабинет	3,07
5	Кладовка	3,46
6	Спальня	16,18
7	Гардеробная	3,92
8	Балкон	3,83
9	Гостиная	17,59
10	Кухня	13,11
11	Подсобка	1,01
		78,46 м²

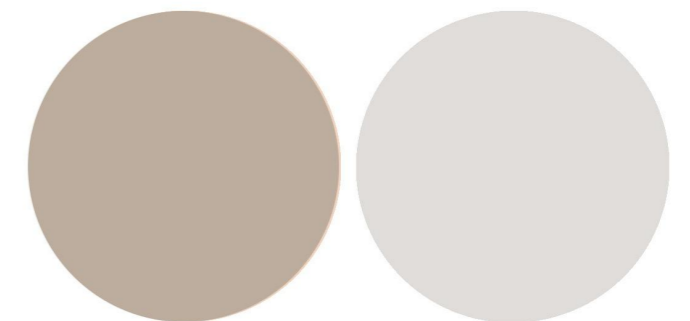
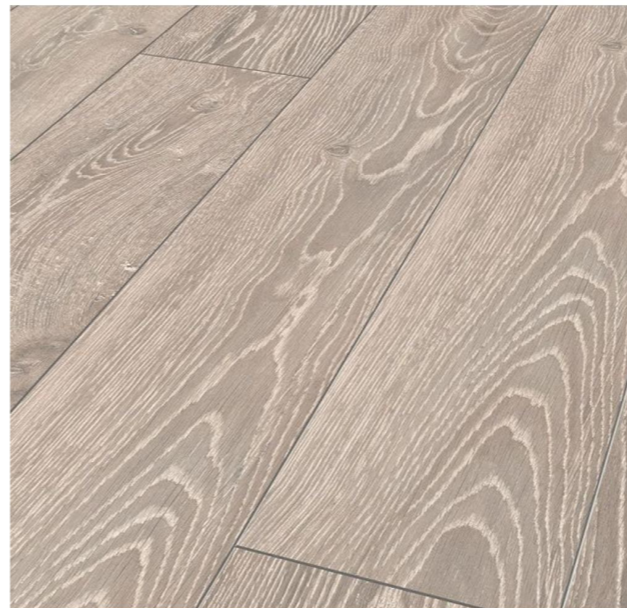
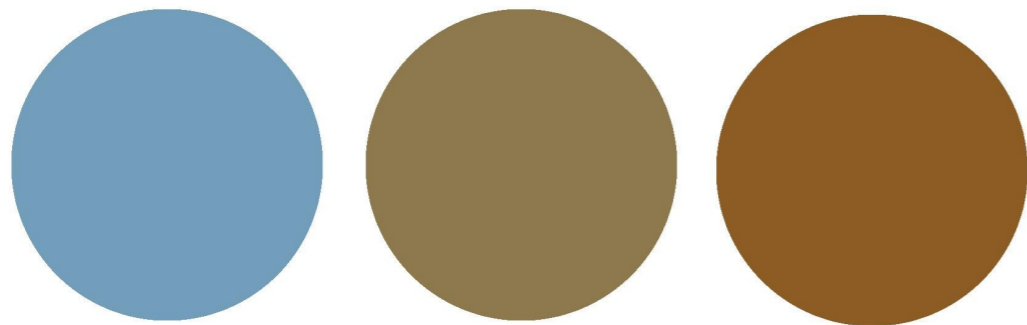
Примечание:

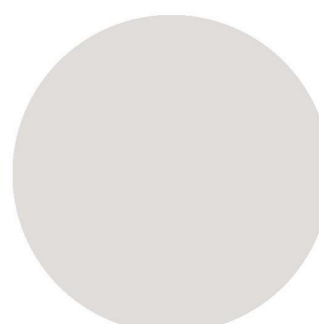
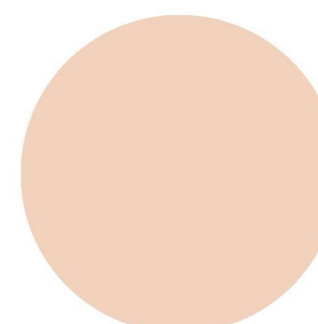
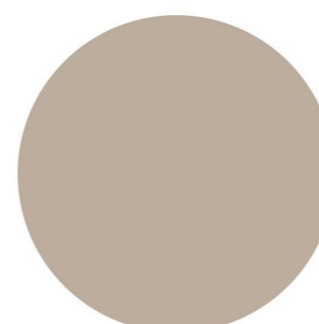
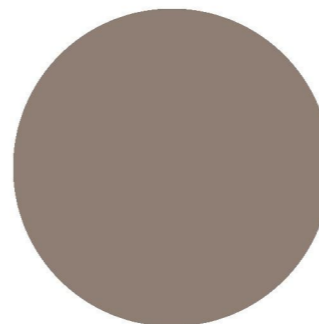
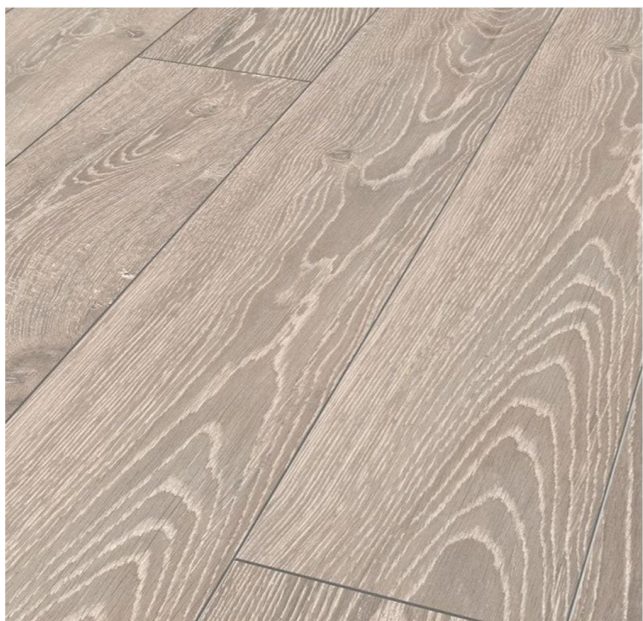
Все размеры даны от грязных не оштукатуренных стен.
 Перед заказом мебели, перемерить стены
 Смотреть с эскизами и визуализацией

Согласованно _____



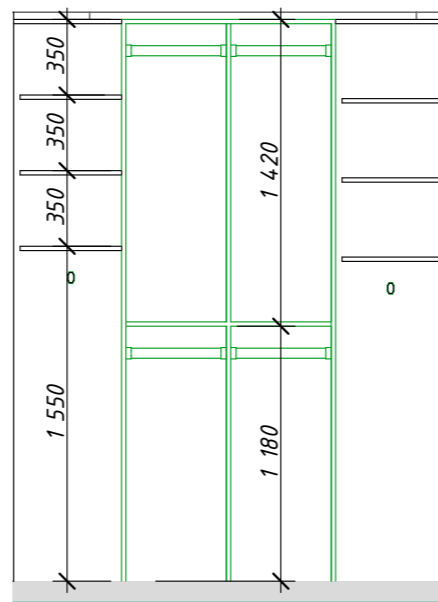
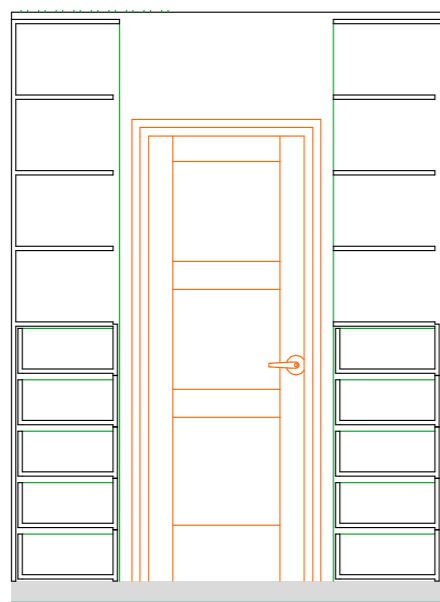
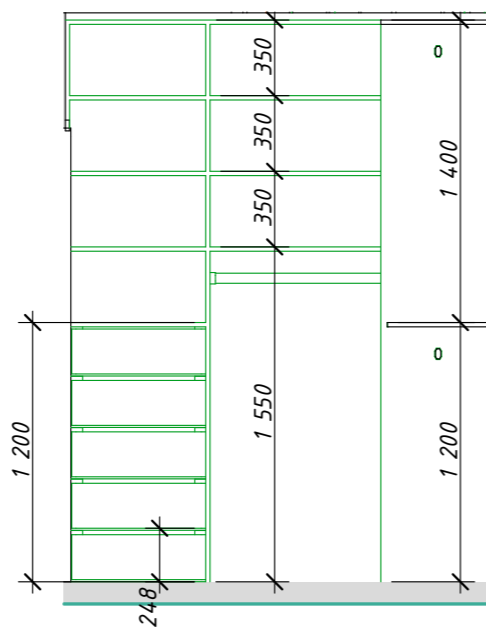
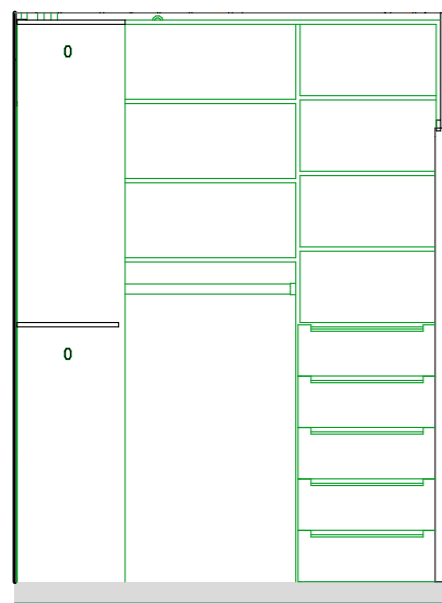


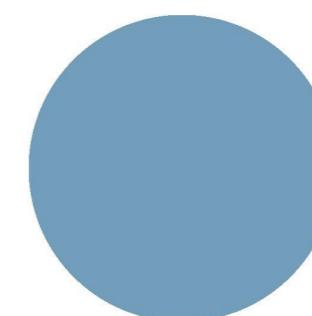
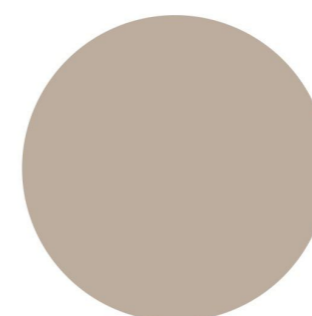
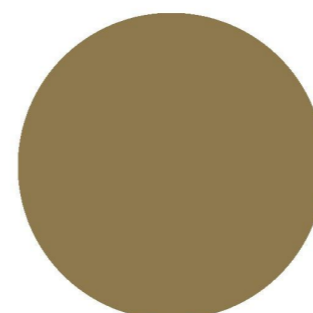
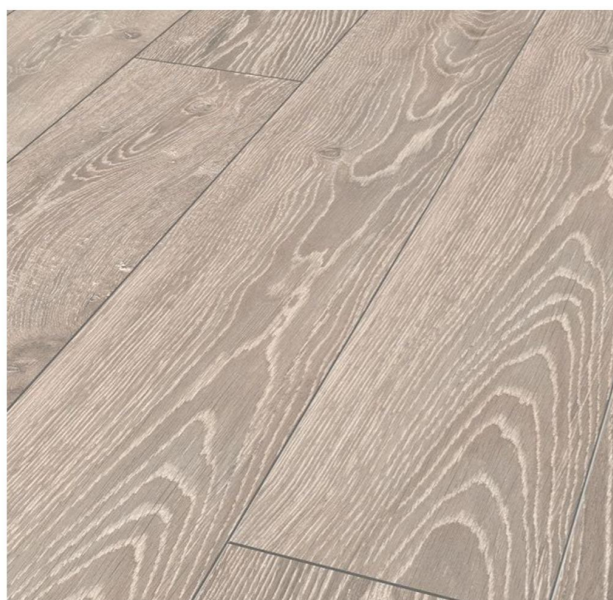


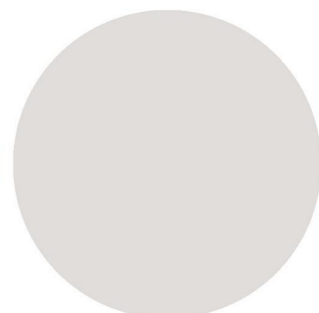
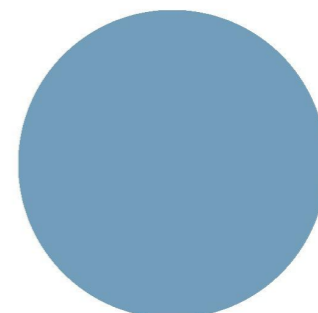
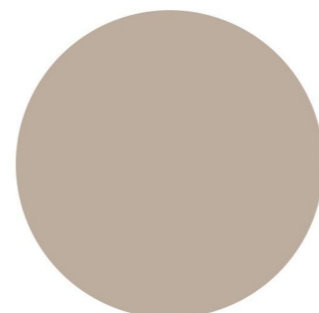
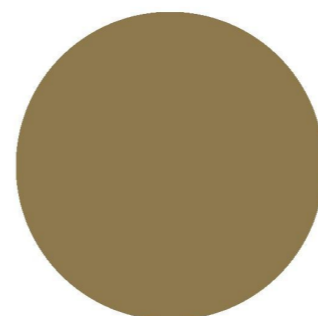
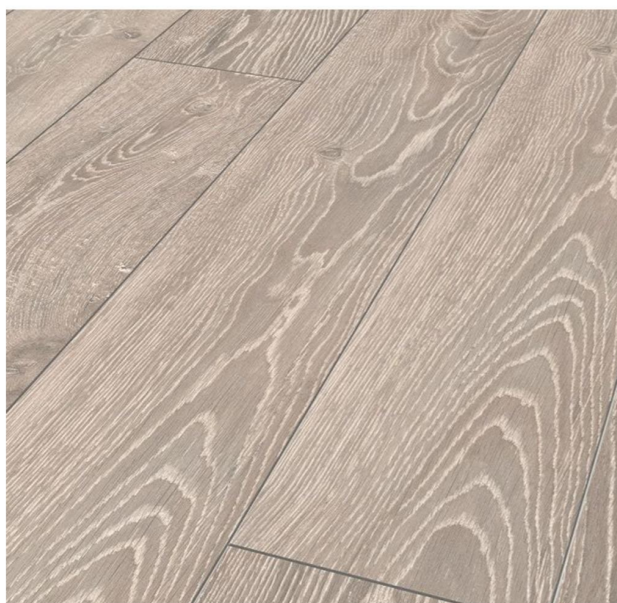
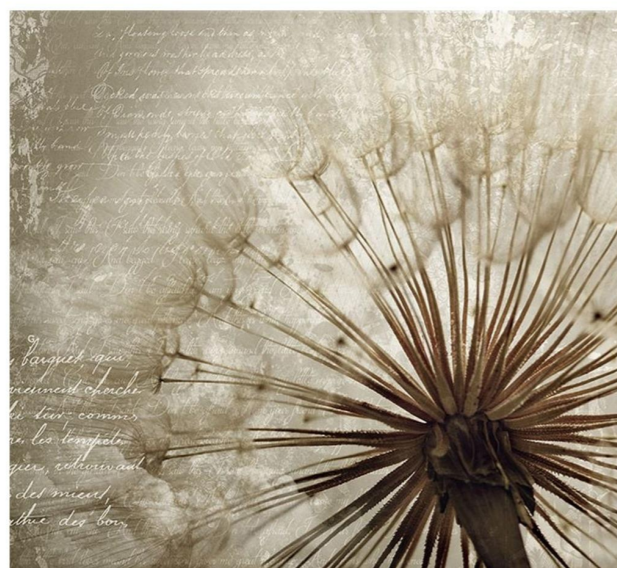


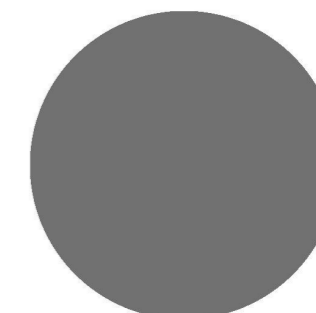
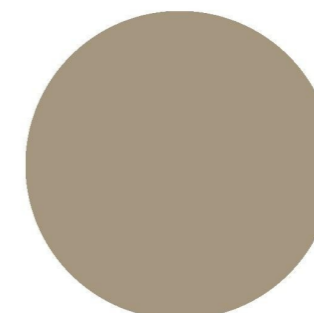
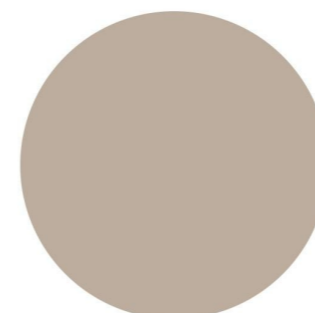
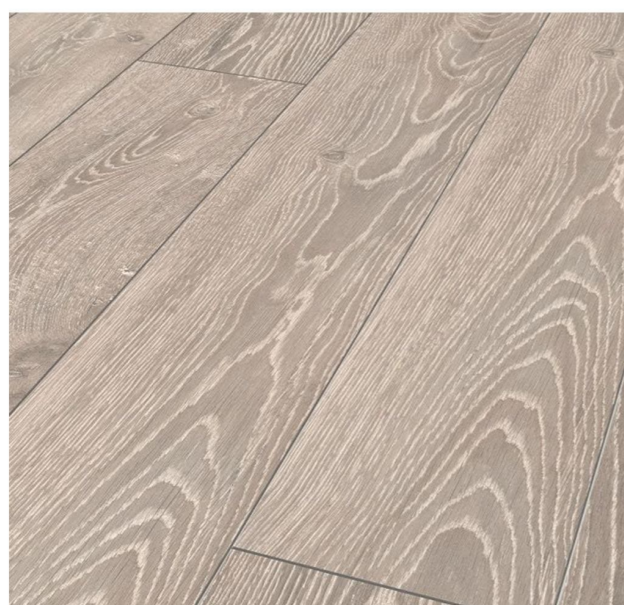
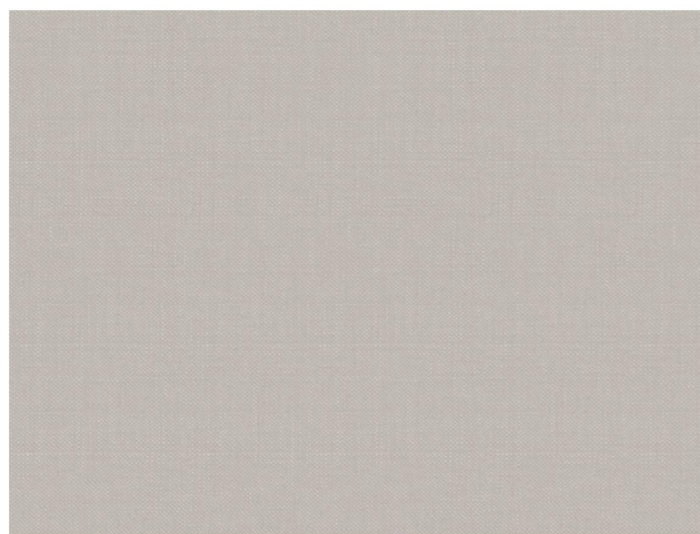


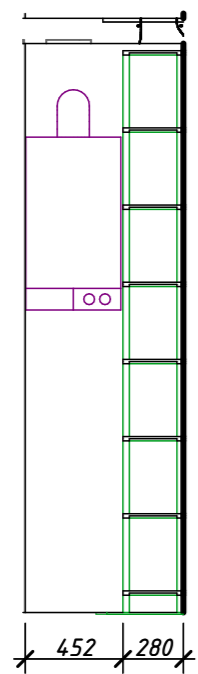
Гардеробная



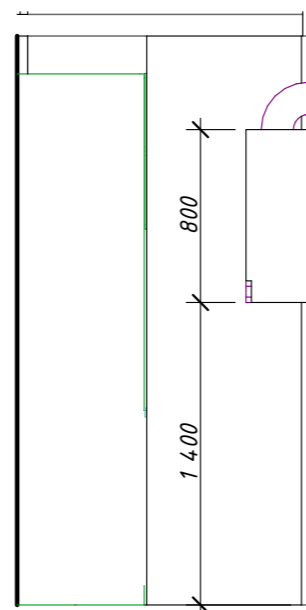
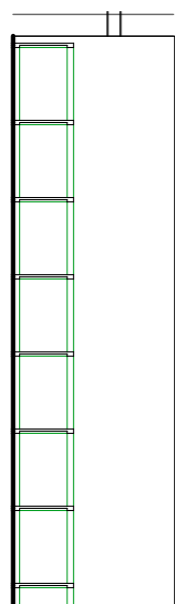
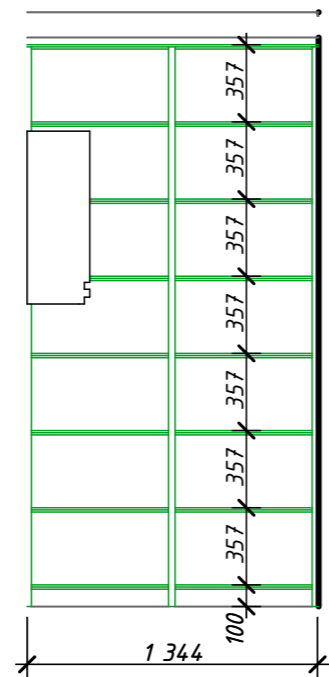




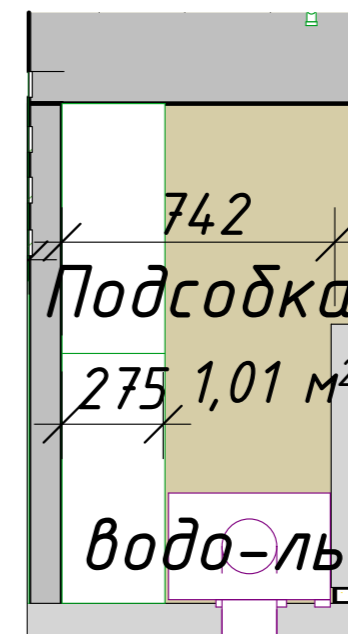




Классификация



Подсодка



Подсодка

Согласованно _____