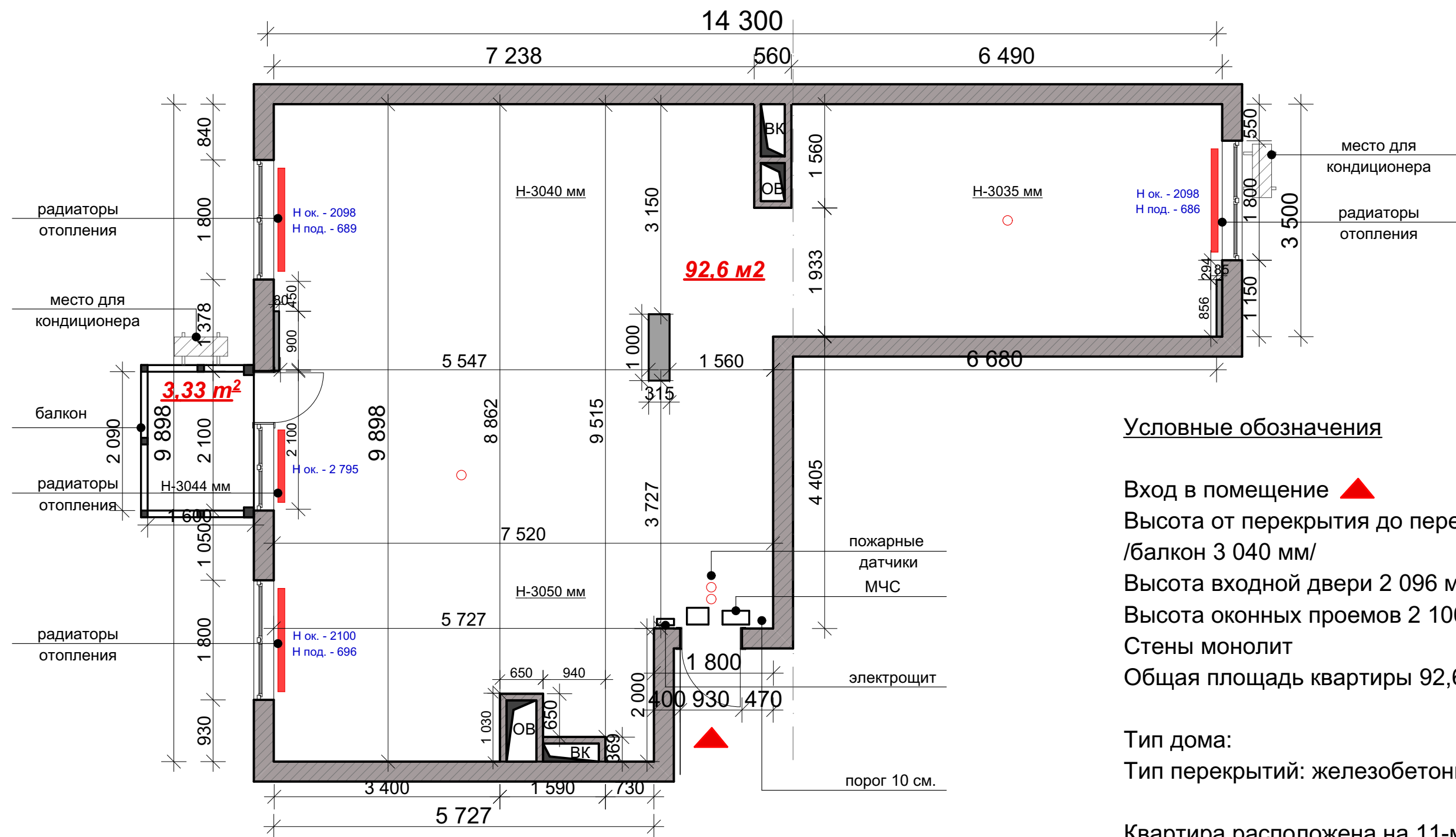


План обмеров



Условные обозначения

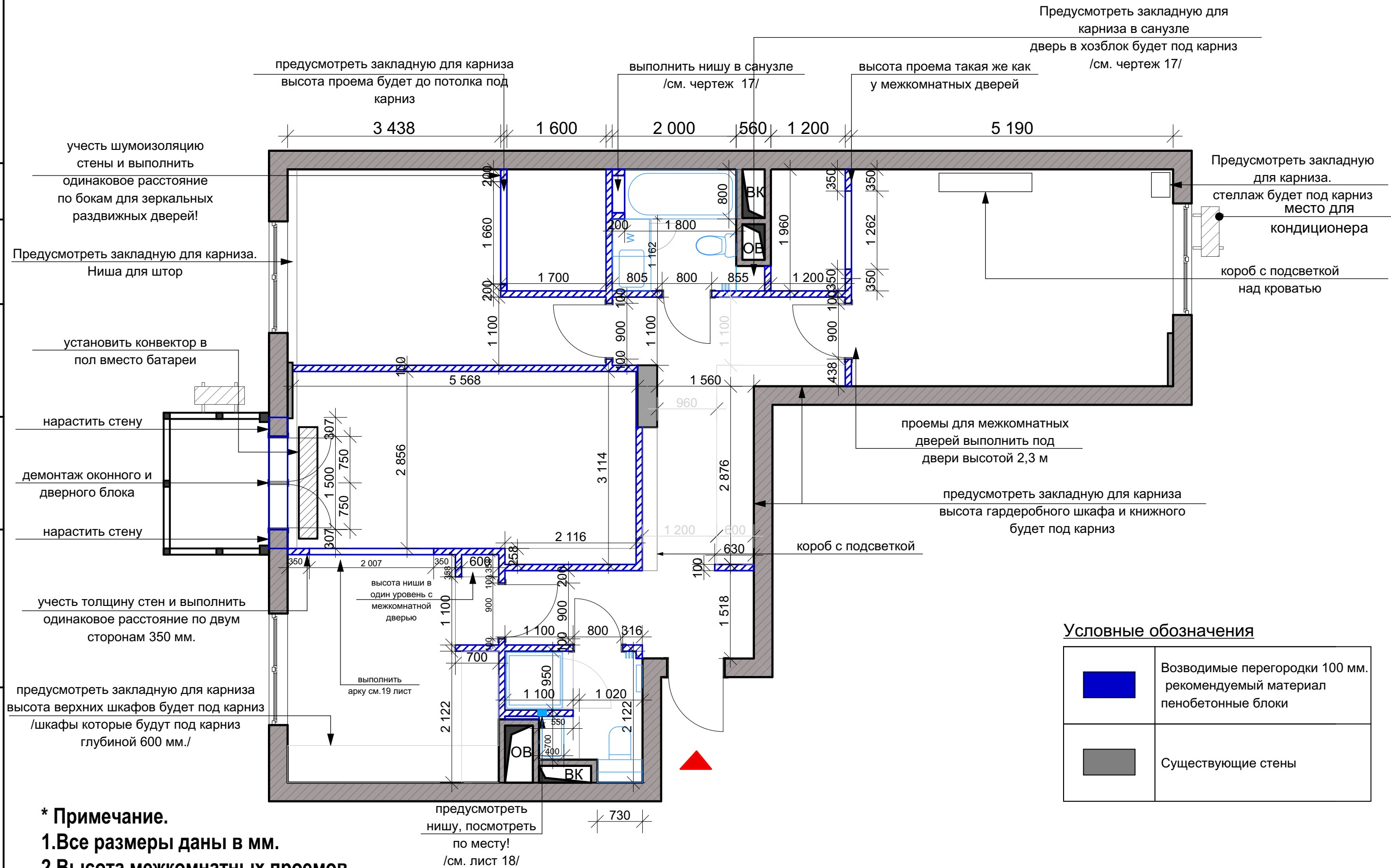
- Вход в помещение ▲
- Высота от перекрытия до перекрытия 3 050 мм.
- /балкон 3 040 мм/
- Высота входной двери 2 096 мм.
- Высота оконных проемов 2 100 мм.
- Стены монолит
- Общая площадь квартиры 92,6 м2
- Тип дома:
- Тип перекрытий: железобетонные
- Квартира расположена на 11-м этаже
- Лифт: грузовой

* Примечание.

1. Все размеры даны в мм.
2. Площадь дана с учетом вычета колон, шахт, стояков.
3. ВК /водопровод и канализация/
4. ОВ /Отопление, вентиляция и кондиционирование воздуха/

Инв. № подл.

План возводимых стен



*** Примечание.**

1. Все размеры даны в мм.

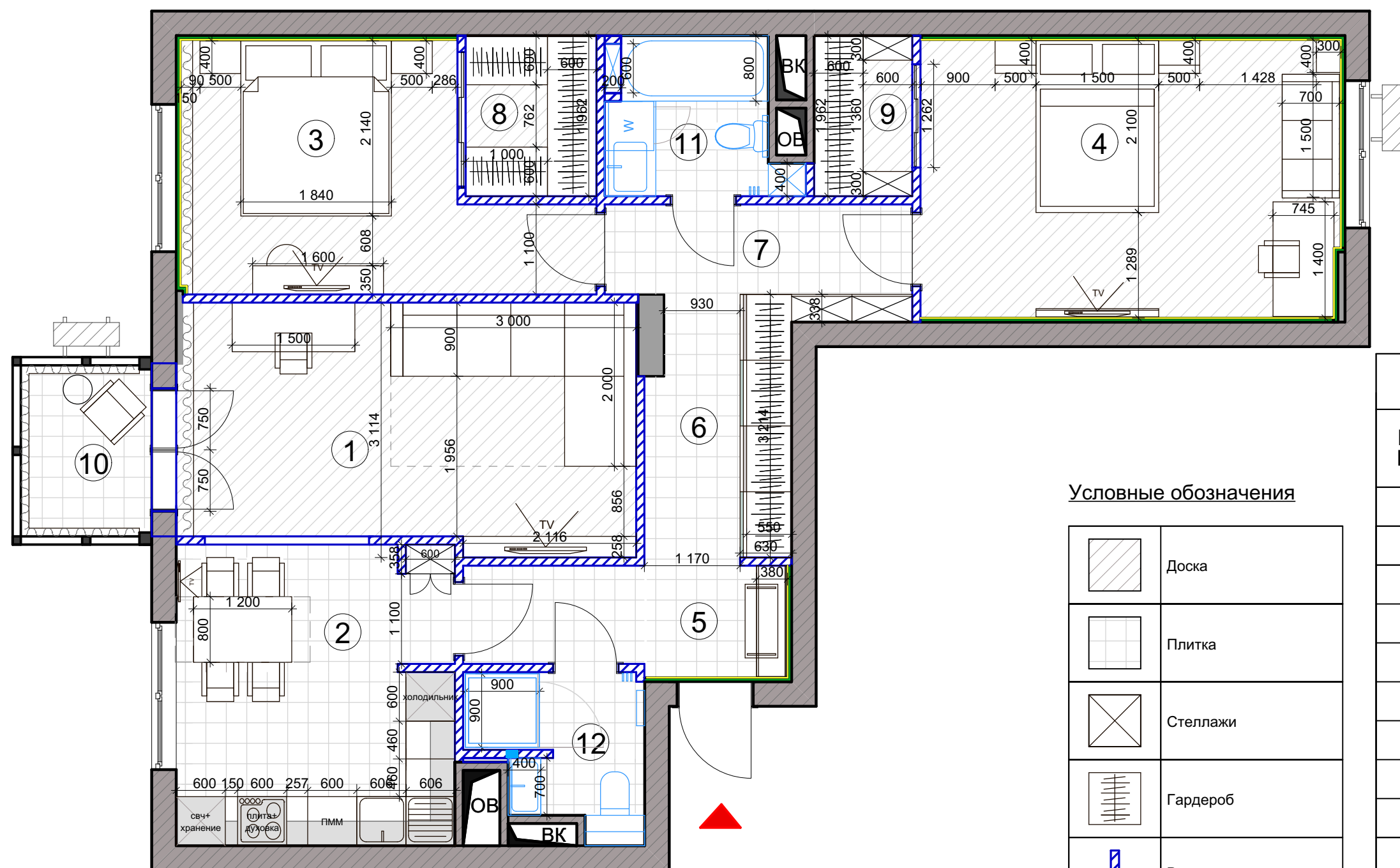
2. Высота межкомнатных проемов и проем в гардероб /правое крыло/ выполнить под двери 2,410 мм. высотой (высота проема ориентировочно 2,36 мм)

3. Местоположение кондиционеров обязательно согласовать с заказчиком и дизайнером

4. Замена окон и батарей согласовать с заказчиком

Инв. № подл.

Планировочное решение



ЭКСПЛИКАЦИЯ ПОМЕЩЕНИЙ

NN П/П	НАИМЕНОВАНИЕ	м ²
1	Гостиная	16,6
2	Кухня	12,4
3	Спальня	12,7
4	Спальня /детская/	18
5	Прихожая	5,2
6	Коридор 1	5,2
7	Коридор 2	5,1
8	Гардероб /спальня/	3,1
9	Гардероб /дет. спальня/	2,3
10	Лоджия	3,3
11	Ванная с/у	4
12	Душевая с/у	3,6
Общая площадь квартиры:		91,5 м ²

Условные обозначения

	Доска
	Плитка
	Стеллажи
	Гардероб
	Возводимые стены

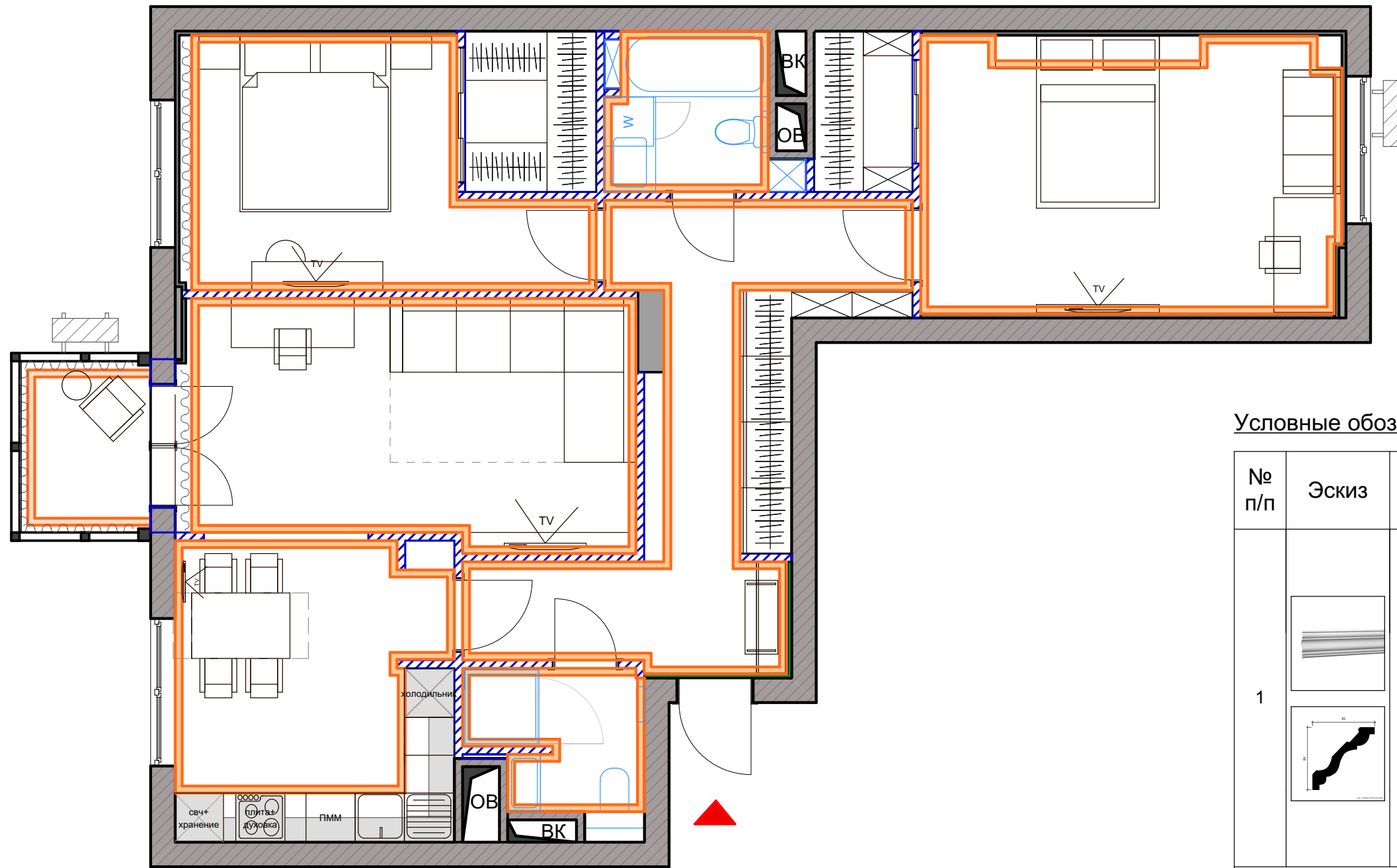
Инв. N° подл.

* Примечание.

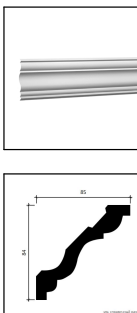
1. Все размеры даны в мм.

2. При несоответствии проектных и фактических размеров любые изменения согласовать с заказчиком.

Количество карнизов



Условные обозначения

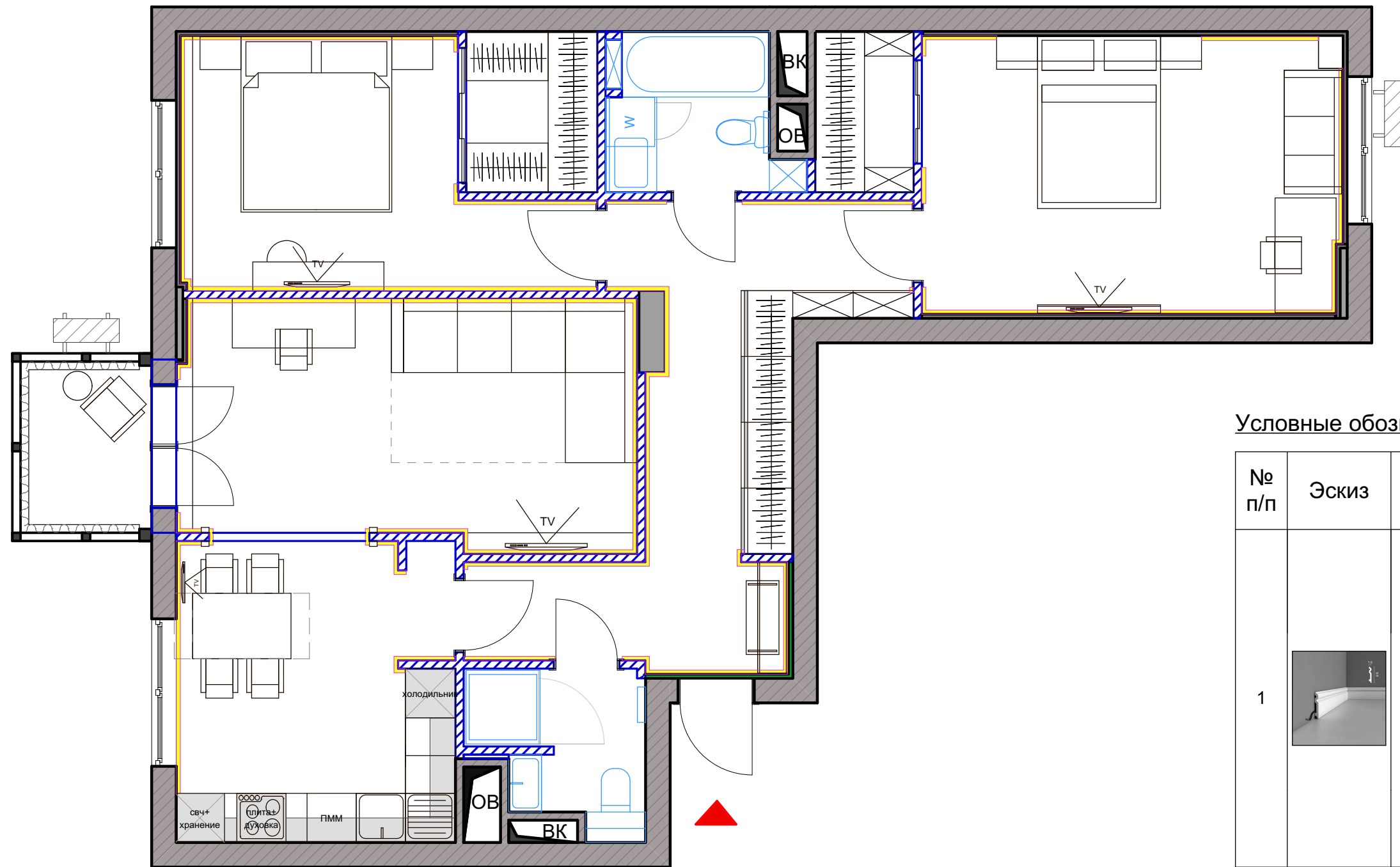
№ п/п	Эскиз	Наименование
1		Европласт карниз 1.50.293 Ширина по потолку: 85 мм Высота по стене: 84 мм Гостиная - 17,1 п/м Кухня - 12,7 п/м Прихожая-коридор - 25,2 п/м Спальня - 16,1 п/м Детская спальня - 17,7 п/м Лоджия - 4,9 п/м Ванная с/у - 7,9 п/м Душевая с/у - 9,2 п/м
		Общее количество карниза: 110,8 п/м

* Примечание.

1. Все размеры даны в мм.
2. Площадь материала дана в чистоте учесть при заказе.
3. Карниз, клей для монтажа рекомендуемая компания "Европласт".
4. См. развертку гостиная, кухня (обрамление проема)

Инв. № подп.

Количество плинтусов



Условные обозначения

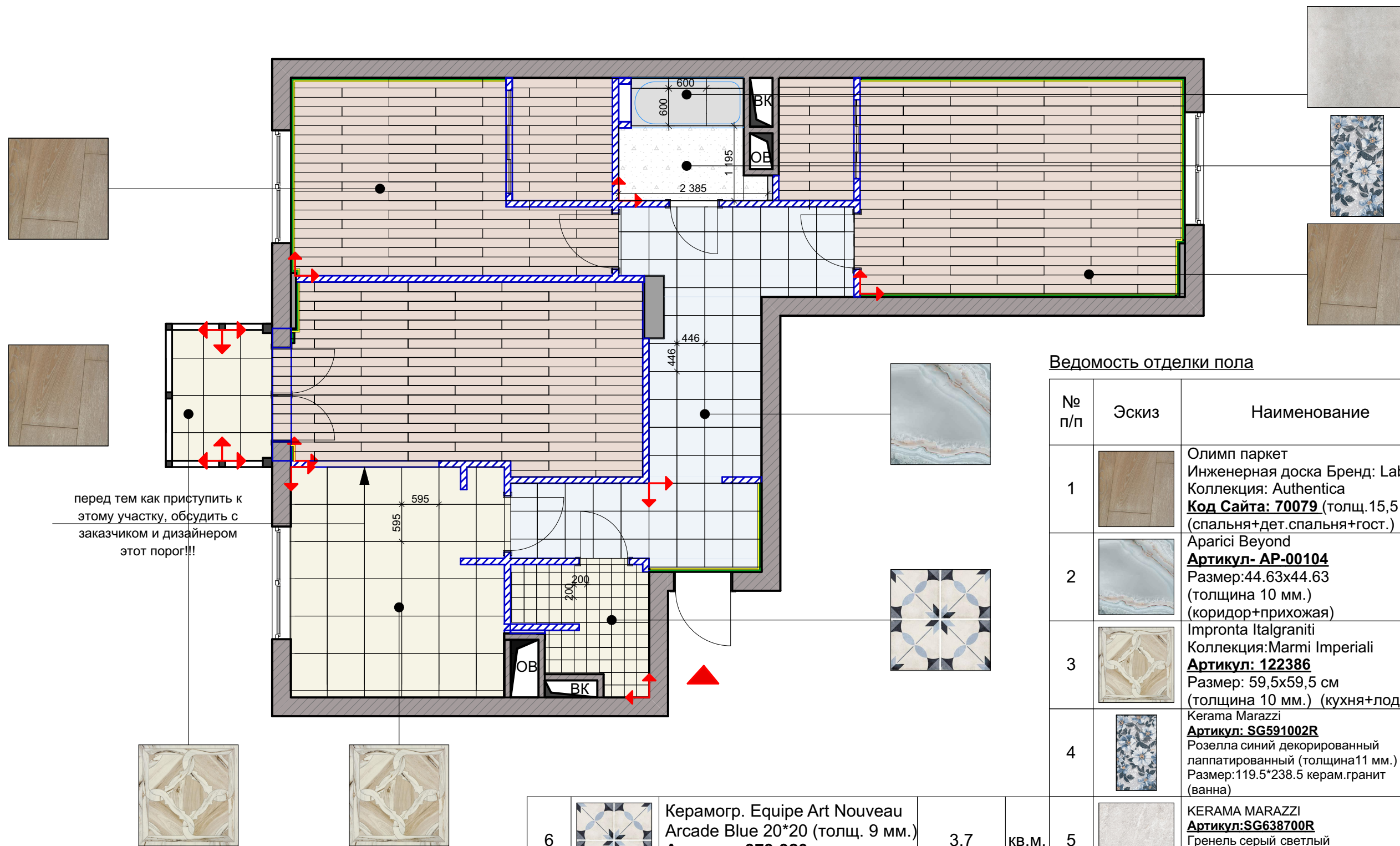
№ п/п	Эскиз	Наименование
1		<p>ORAC DECOR. Коллекция: Орас Аххент Напольный плинтус Размер: В.9,9*Ш.1,5*Д.200см Артикул: SX 137</p> <p>Гостиная - 14,2 п/м Кухня - 5,3 п/м Прихожая-коридор - 15 п/м спальня - 13,6 п/м Детская спальня - 11,6 п/м</p>
Общее количество карниза: 60 п/м		

* Примечание.

1. Все размеры даны в мм.
2. Площадь плинтуса дана в чистоте с вычетом дверных проемов и мебели учесть при заказе.
3. Плинтус, клей для монтажа рекомендуемая компания "ORAC DECOR."

Инв. № подл.

План раскладки напольных покрытий



Ведомость отделки пола

№ п/п	Эскиз	Наименование	Кол.	Ед. изм.
1		Олимп паркет Инженерная доска Бренд: Lab Arte Коллекция: Authentica Код Сайта: 70079 (толщ. 15,5 мм) (спальня+дет.спальня+гост.)	55	кв.м.
2		Aragici Beyond Артикул- AP-00104 Размер:44.63x44.63 (толщина 10 мм.) (коридор+прихожая)	15,4	кв.м.
3		Impronta Italgraniti Коллекция:Marmi Imperiali Артикул: 122386 Размер: 59,5x59,5 см (толщина 10 мм.) (кухня+лоджия)	16	кв.м.
4		Kerama Marazzi Артикул: SG591002R Розелла синий декорированный лапатированный (толщина 11 мм.) Размер:119.5*238.5 керам.гранит (ванна)	1	шт.
5		KERAMA MARAZZI Артикул:SG638700R Гренель серый светлый обрезной 60*60 керам.гранит (ванна)	1,5	кв.м.
6		Керамогр. Equipe Art Nouveau Arcade Blue 20*20 (толщ. 9 мм.) Артикул: 373-920 (Душевая с/у)	3,7	кв.м.

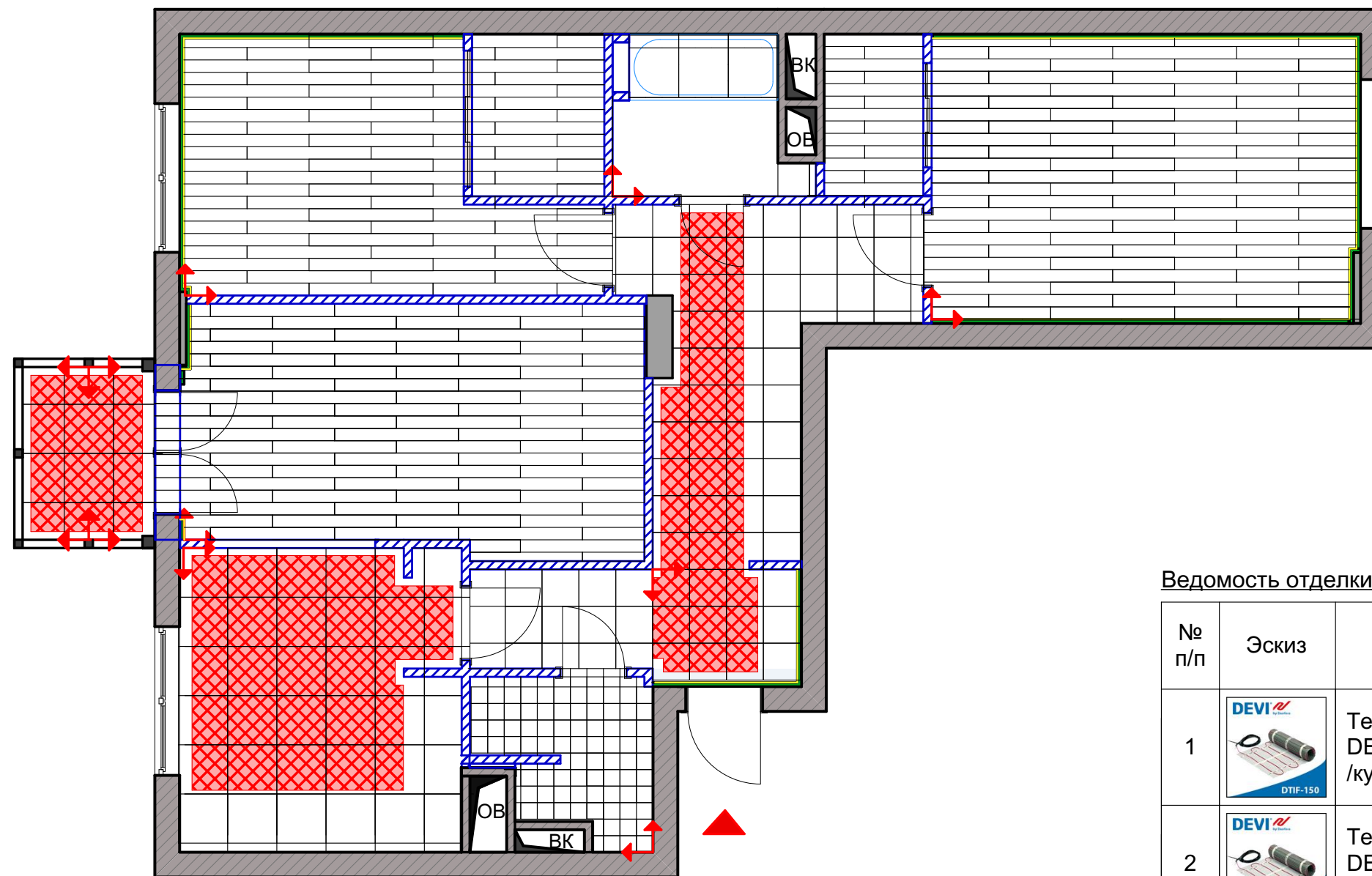
Начало укладки плитки

* Примечание.

1. Все размеры даны в мм.
2. Площадь плитки дана в чистоте, учесть при заказе.
3. Стык между ламинатом и плиткой.
использовать материал: пробковый компенсатор.
4. Обязательно предусмотреть "порог 1,2 см." в санузлах
то есть уровень пола в санузлах будет ниже.

Инв. № подл.

План раскладки теплого пола



Ведомость отделки пола

№ п/п	Эскиз	Наименование	Кол.	Ед. изм.
1		Теплый пол DEVI DTIF-150 /кухня/	7,8	кв.м.
2		Теплый пол DEVI DTIF-150 /лоджия/	2,6	кв.м.
3		Теплый пол DEVI DTIF-150 Прихожая+коридор	5,4	кв.м.
Теплый пол			15,8 кв.м.	



* Примечание.

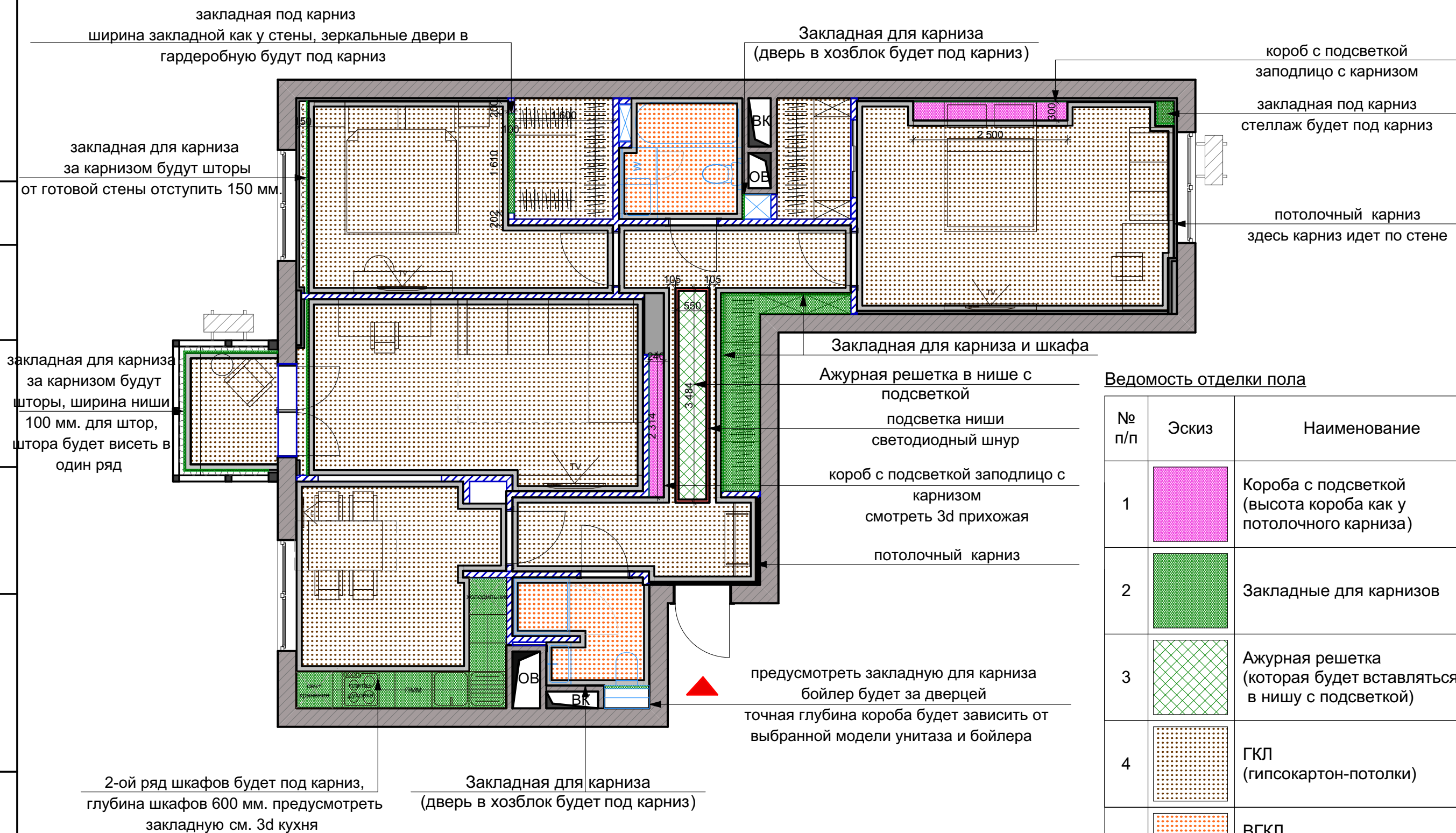
1. Все размеры даны в мм.

2. Площадь теплого пола дана в чистоте, учесть при заказе.

3. Теплый пол и терморегуляторы, рекомендуемая компания "DEVI"

Инв. № подл.

План потолка



Ведомость отделки пола

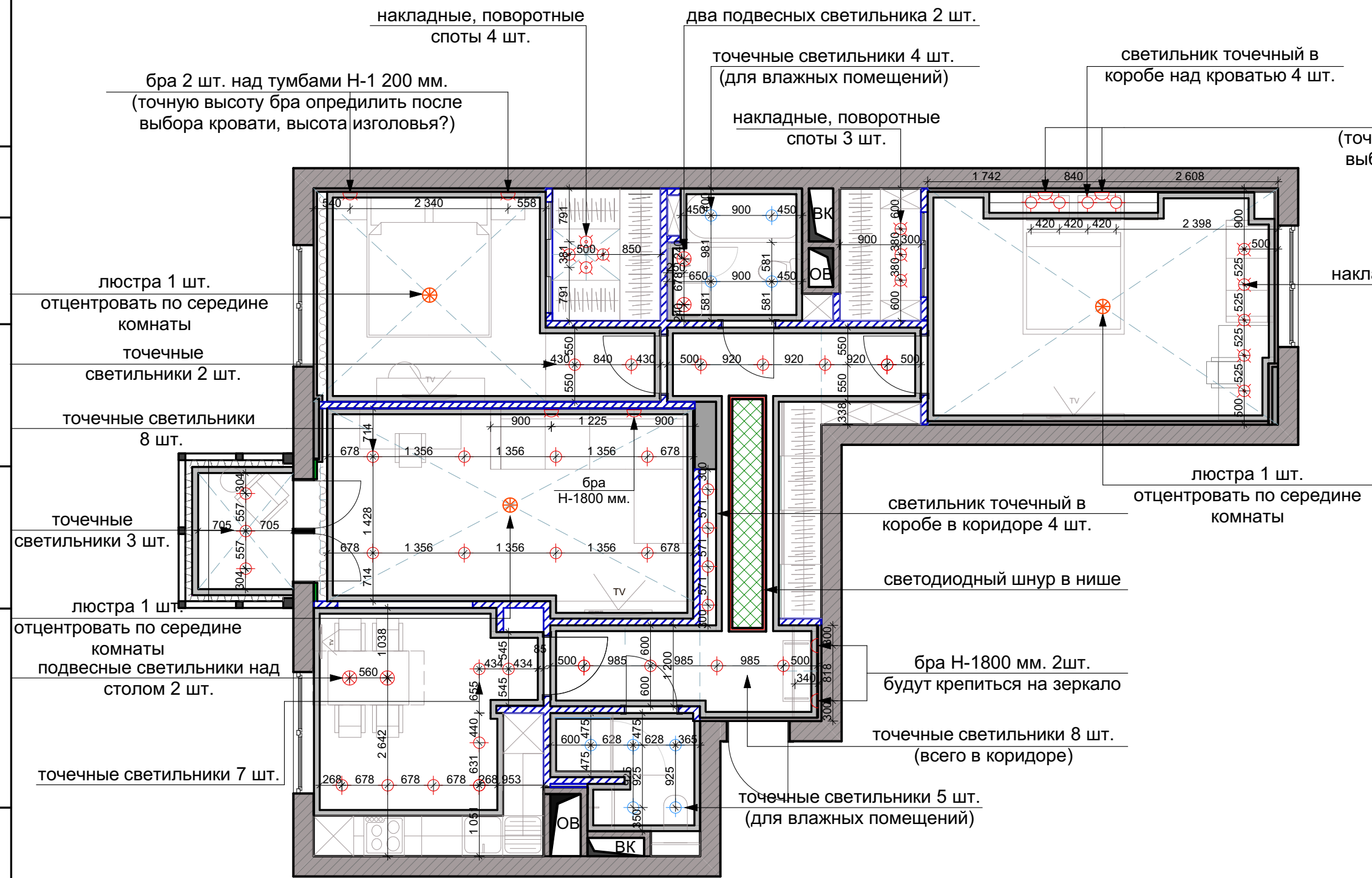
№ п/п	Эскиз	Наименование	Кол.	Ед. изм.
1		Короба с подсветкой (высота короба как у потолочного карниза)	1,3	кв.м.
2		Закладные для карнизов	-	-
3		Ажурная решетка (которая будет вставляться в нишу с подсветкой)	-	-
4		ГКЛ (гипсокартон-потолки)	82,5	кв.м.
5		ВГКЛ (гипсокартон-влагостойкий, ванна+душевая с/у)	7,5	кв.м.

*** Примечание.**

1. Все размеры даны в мм.
2. Площадь материала дана в чистоте, учесть при заказе.
3. Размер ниши (потолок) в прихожей точно определить на месте!!!

Инв. № подл.

План освещения



Условные обозначения

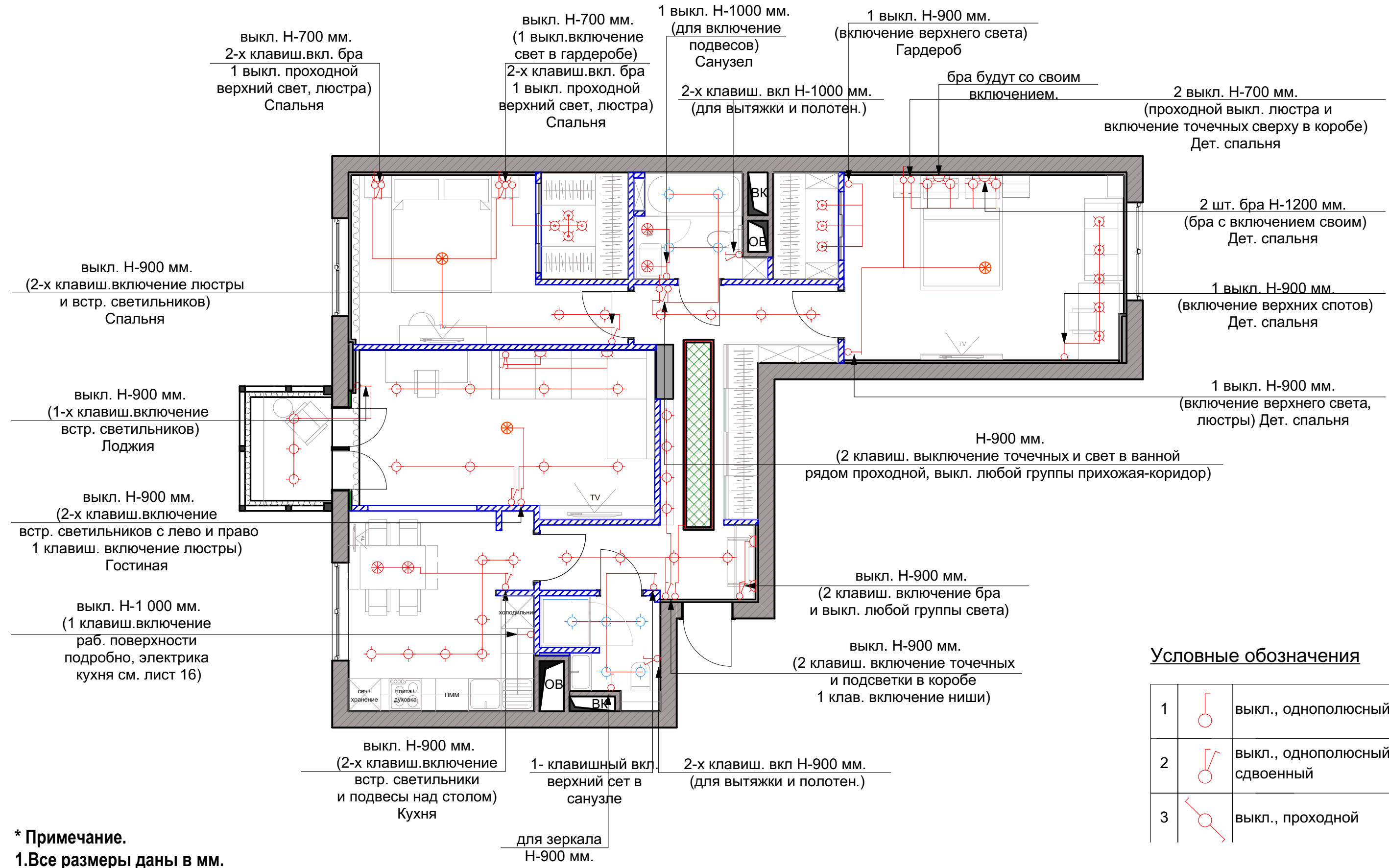
№ п/п	Эскиз	Наименование	шт.
1		светильник подвесной кухня, лоджия, санузел	7
2		светильник подв. люст. спал, дет. спальня, гостин.	3
3		светильник встраив, точечный спальня, корид, кухня, гостиная, лоджия	25
4		светил. встраив, точеч. маленькие в коробах дет. спальня, коридор.	8
5		светильник накладной гард. 1, гард. 2 дет. спальня, зона окна	12
6		бра спальня, дет. спальня, прихожая, коридор	8
7		светодиодный шнур коридор	8 п/м
8		точечные светильники для влажных помещ.	9

* Примечание.

1. Все размеры даны в мм.
2. Все выкл., расположить 900 мм. от уровня готового пола.
3. Люстры отцентровать по центру комнат.
4. Важно!!! Учитывайте возводимую толщину стен (шумоиз.) при планировании электрики!!!
5. В коробах точечные светильники будут меньшего диаметра, чем потолочные встроенные.
6. Важно!!! Учитывайте ширину карниза по потолку 84 мм.

Инв. № подл.

План освещения с выкл.



Условные обозначения

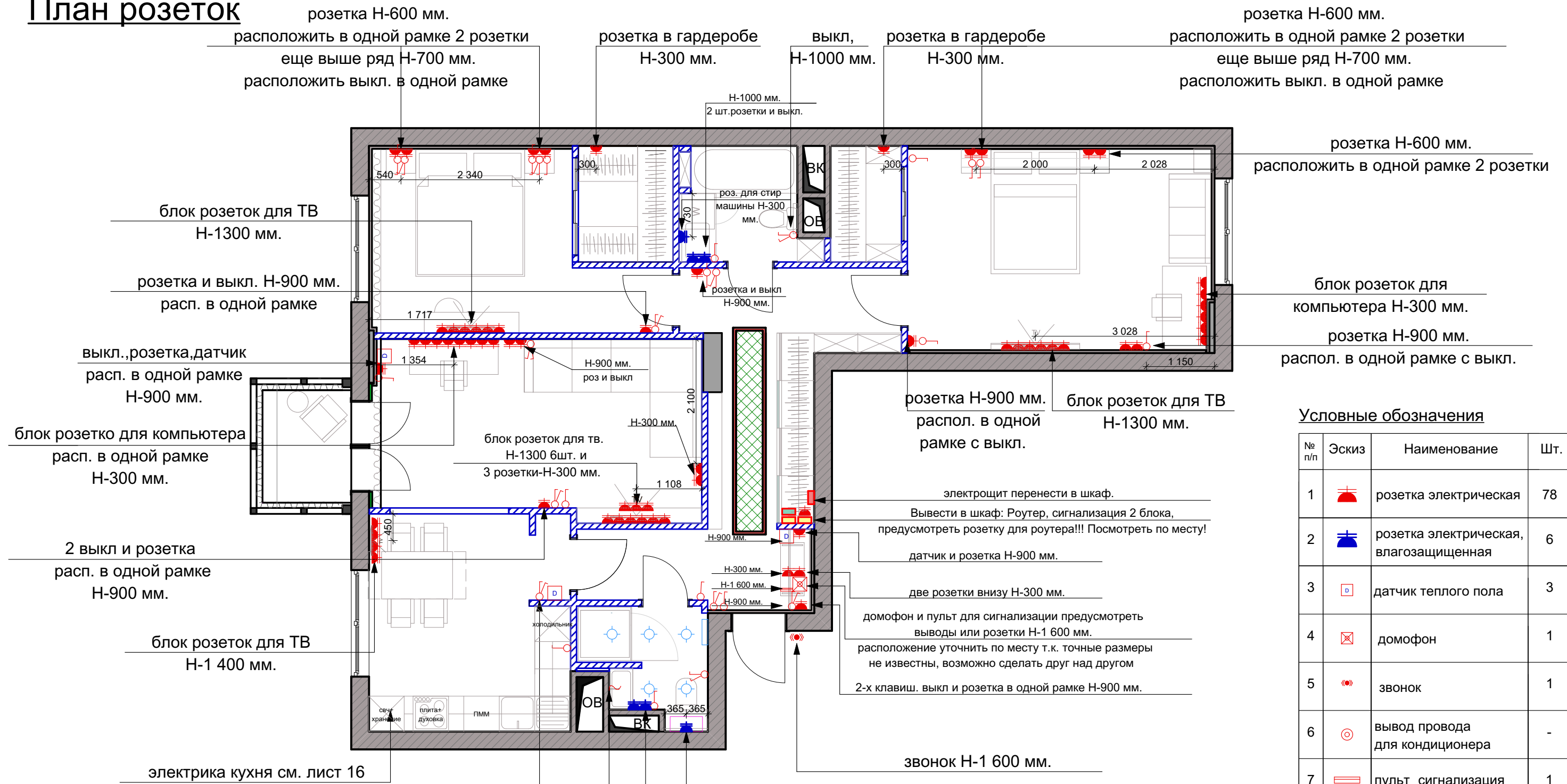
1		выкл., однополюсный	12
2		выкл., однополюсный, сдвоенный	11
3		выкл., проходной	4

* Примечание.

1. Все размеры даны в мм.
2. Все выкл., расположить 900 мм. от уровня готового пола. (кроме тех, которые указаны см. чертеж)
3. Важно!!! Учитывайте возводимую толщину стен при планировании электрики.
4. Важно!!! Учитывайте ширину дверного наличника и отступайте от него примерно от 5-10 см.
5. Высота выкл. "Н" дана от готового пола. (учсть высоту пирога готового пола)

Инв. № подл.

План розеток



Условные обозначения

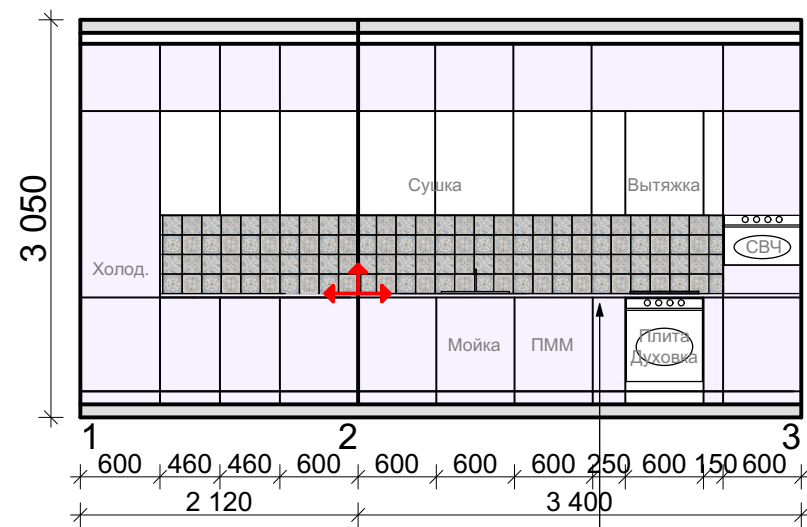
№ п/п	Эскиз	Наименование	Шт.
1		розетка электрическая	78
2		розетка электрическая, влагозащищенная	6
3		датчик теплого пола	3
4		домофон	1
5		звонок	1
6		вывод провода для кондиционера	-
7		пульт сигнализация	1
8		блок сигнализации	2
9		электрощит	1
10		роутер	1

- * Примечание.**
1. Все размеры даны в мм.
 2. Все выкл., расположить 900 мм. от уровня готового пола. (кроме тех, которые указаны см. чертеж)
 3. Важно!!! Учитывайте возводимую толщину стен при планировании электрики!!!
 4. Важно!!! Учитывайте ширину дверного наличника и отступайте от него примерно от 5-10 см.
 5. Вывод провода для конд. не указан т.к. специалист по кондиционеру должен согласовать выводы с заказчиком и дизайнером
 6. Высота всех точек "Н" дана от готового пола. (учесть высоту пирога готового пола)
 7. Санузлы электрика см. листы 17,18

Инв. № подл.

Электрика-фартук /кухня/

Развертка кухни.



Керама Марацци
7198 Алькала белый
20*50 (Артикул 7198)

Условные обозначения

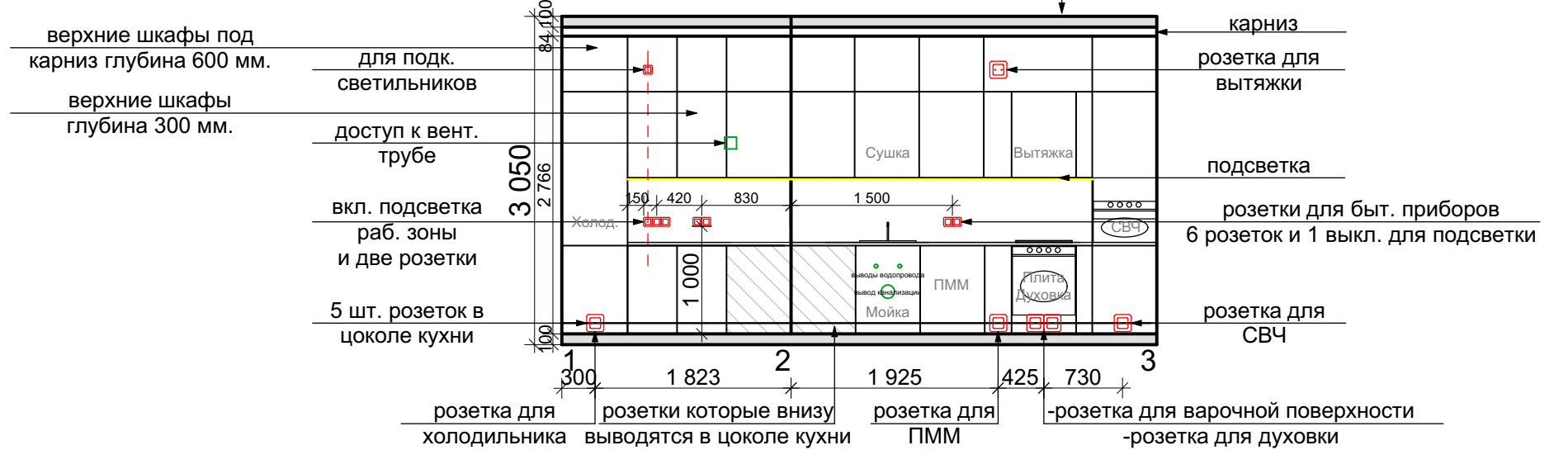
№ п/п	Эскиз	Наименование	Кол-во	Ед. изм.
1		Керама Марацци Артикул:DD/B34/17023 Барито 15*15 декор	28	шт.
2		Керама Марацци Артикул:DD/B28/17023 Барито 15*15 декор	28	шт.
3		Керама Марацци Артикул:DD/B22/17023 Барито 15*15 декор	30	шт.
4		Керама Марацци Артикул:DD/B30/17023 Барито 15*15 декор	30	шт.

Начало укладки покрытия

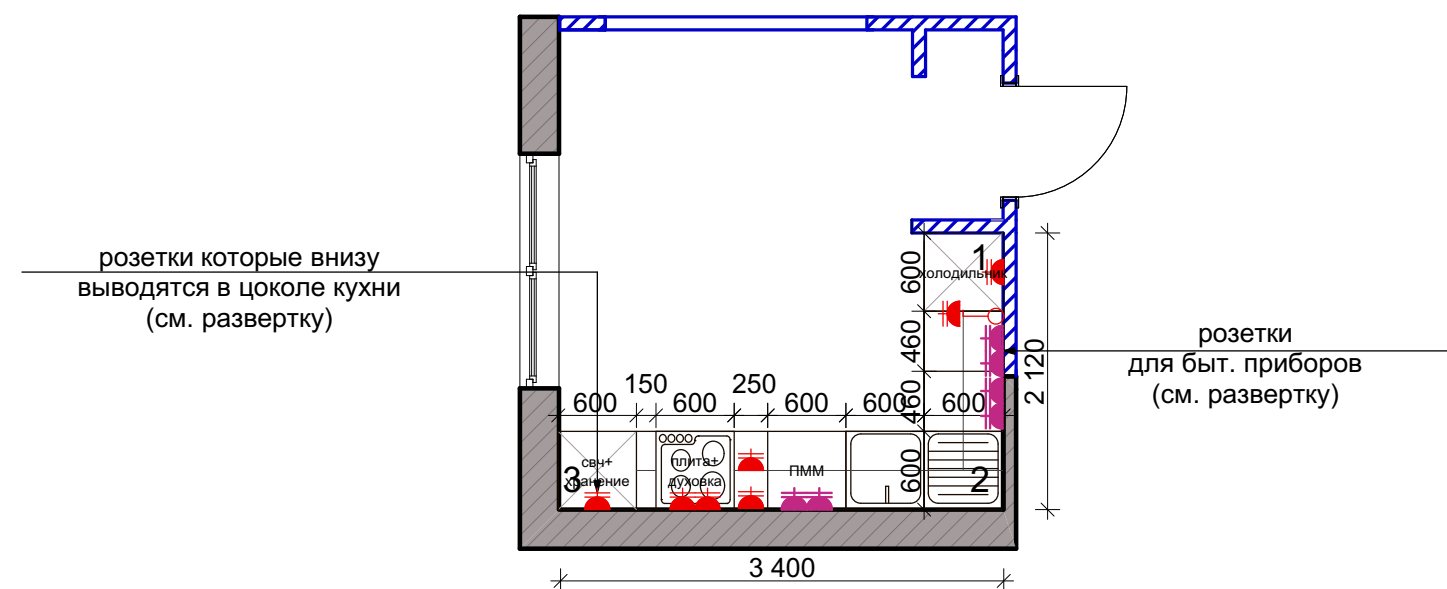
* Примечание.

- 1.Привязка розеток дана от чистового пола /пол заложен 100 мм/
- 2.Перед заказом кухни обязательно произвести финальный замер
- 3.Розетки которые внизу выводятся в цоколе кухни

Развертка кухни, розетки.

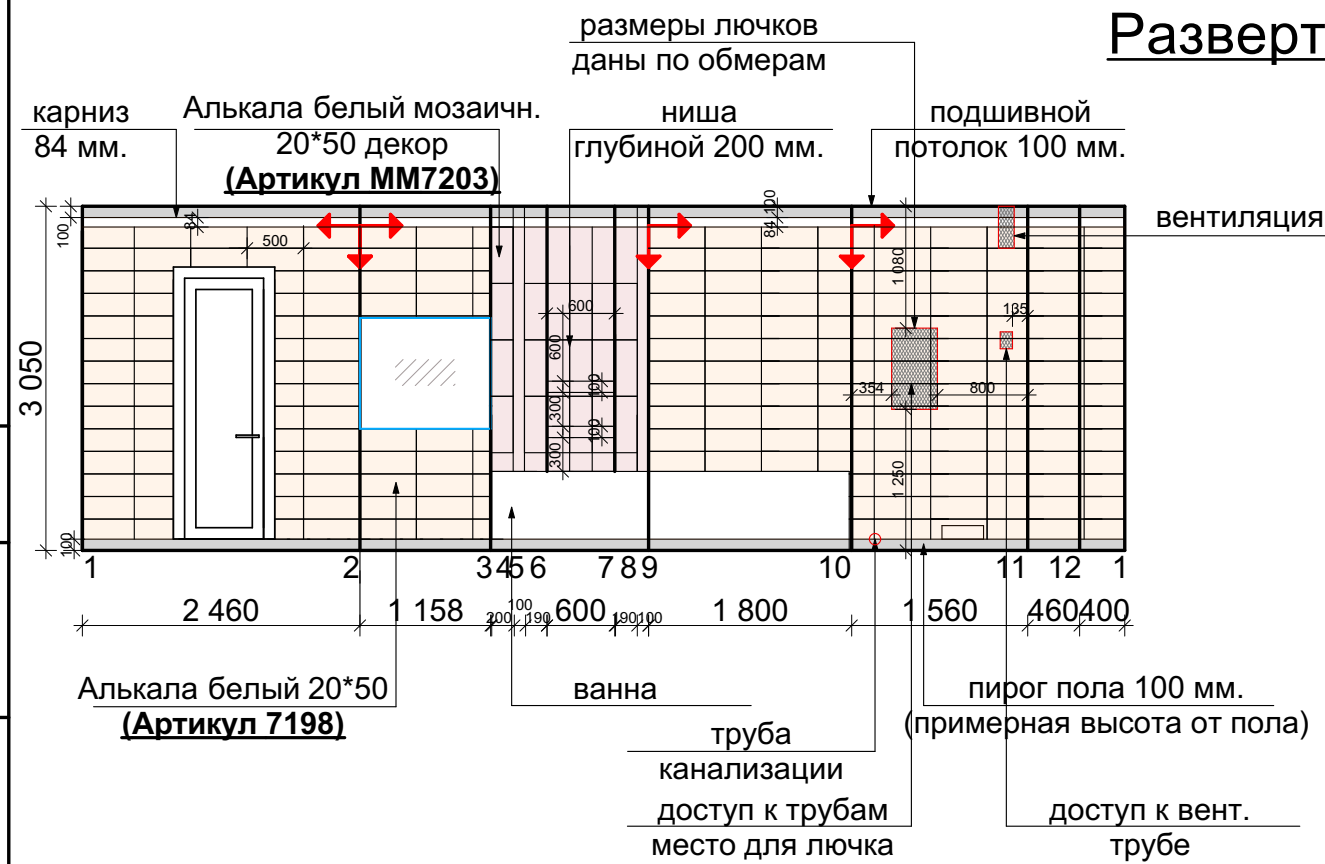


Фрагмент плана кухни
электрика



Инв. № подл.

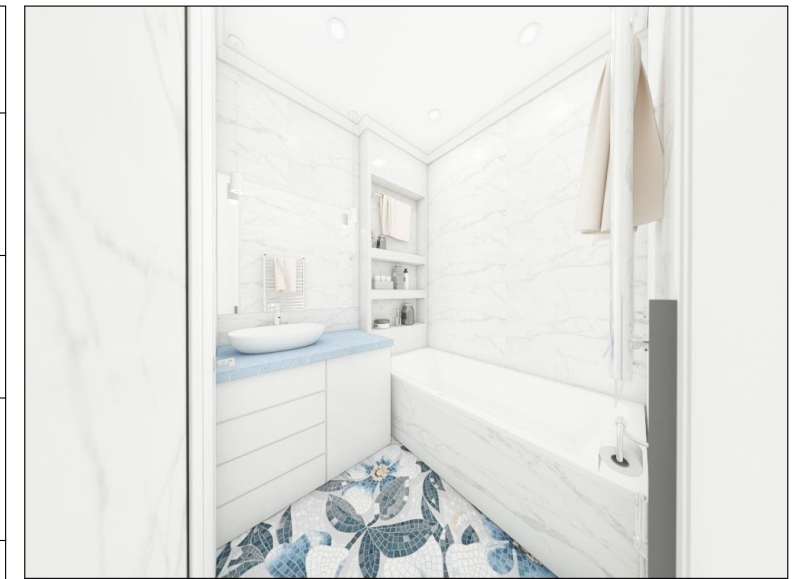
Развертка санузла, ванна



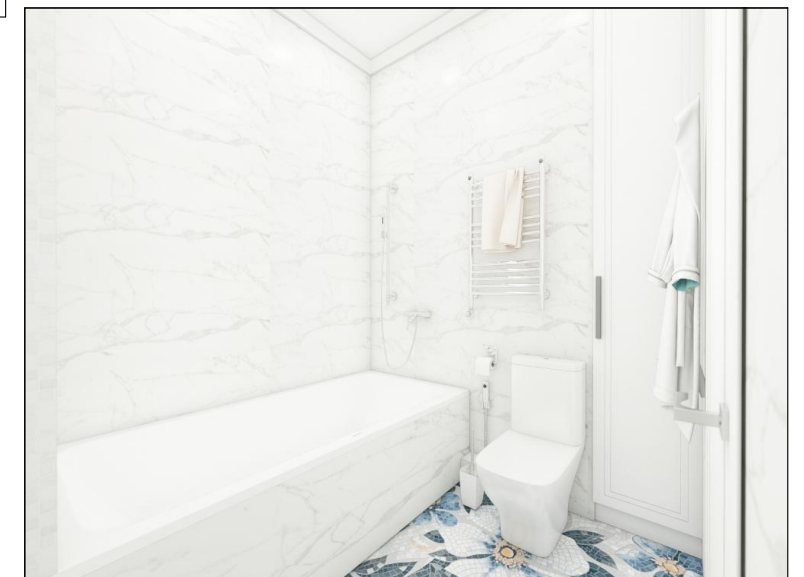
Условные обозначения /плитка/

№ п/п	Эскиз	Наименование	Кол-во	Ед. изм.
1		Керама Марazzi Алькала белый 20*50 керамическая плитка (Артикул 7198) (все стены, кроме стены где ниша)	20,1	кв. м.
2		Керама Марazzi Алькала белый мозаичн. 20*50 декор (Артикул MM7203) (стена, ниша)	3,3	кв. м.
3		Керама Marazzi (Артикул: SG591002R) Розелла синий декорированный лапатированный Размер: 119.5*238.5 керам.гранит	1	шт.
4		KERAMA MARAZZI (Артикул: SG638700R) Гренель серый светлый обрезной 60*60 керам.гранит (ванна)	1,5	кв. м.

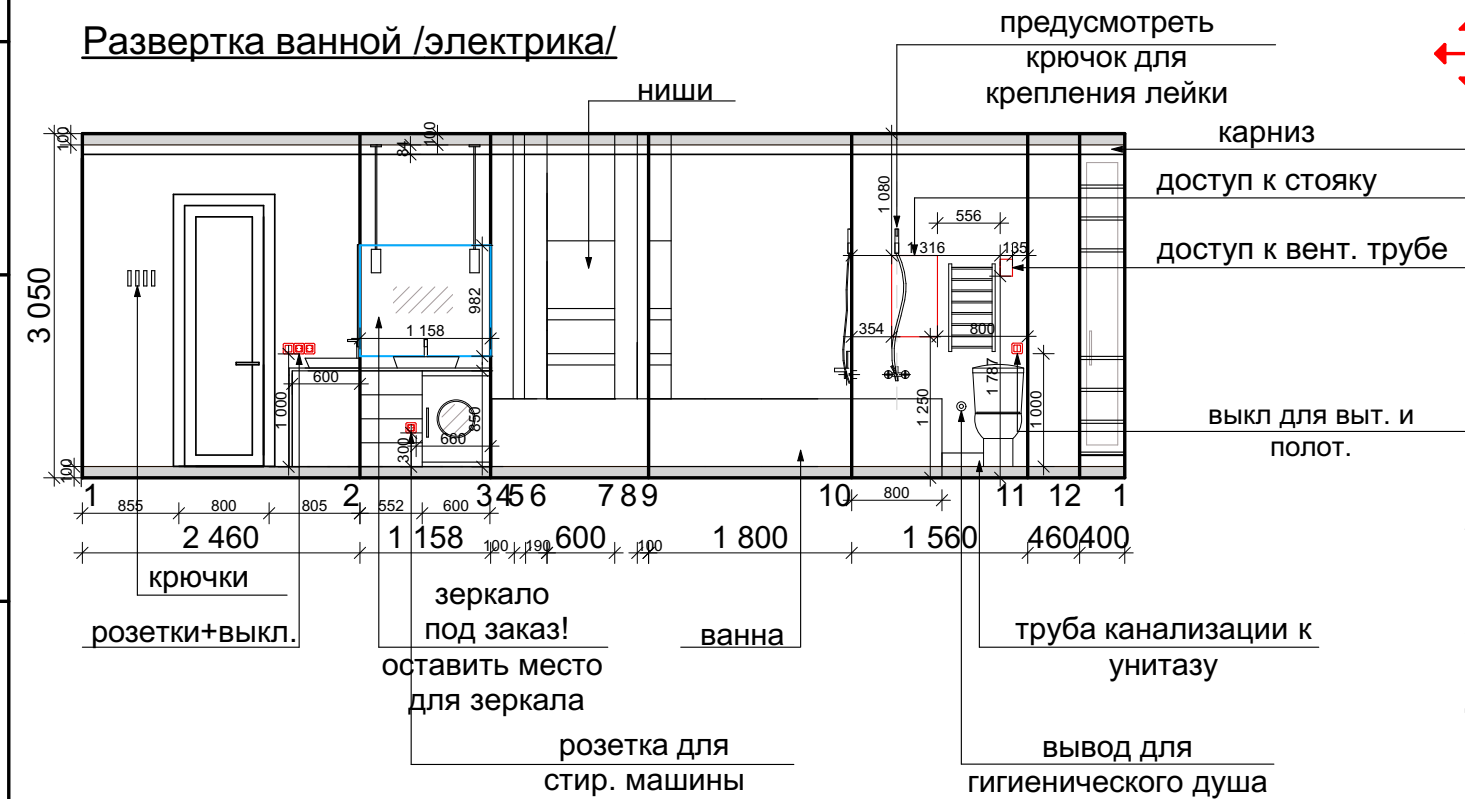
Санузел 3d /вид 1/



Санузел 3d /вид 2/



Развертка ванной /электрика/

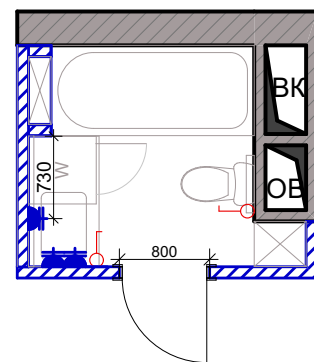


Начало укладки плитки

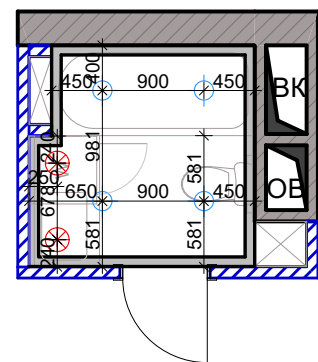
* Примечание.

1. Привязка розеток дана от готового пола, пол заложен 100 мм. см. чертеж!!!
2. Площадь плитки дана в чистоте, учесть при заказе.
3. Выполнить гидроизоляцию.
4. Обеспечить доступ к стояку и вент шахте, выполнить лючки!
5. Для зеркала в ванну вызвать обязательно замерщика!
6. Важно!!! Учитывайте ширину дверного наличника и отступайте от него примерно от 5-10 см. для планирования электрики.

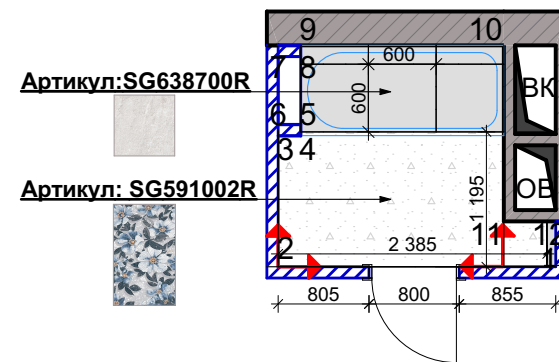
Фрагмент ванной



План-электрики /ванная/

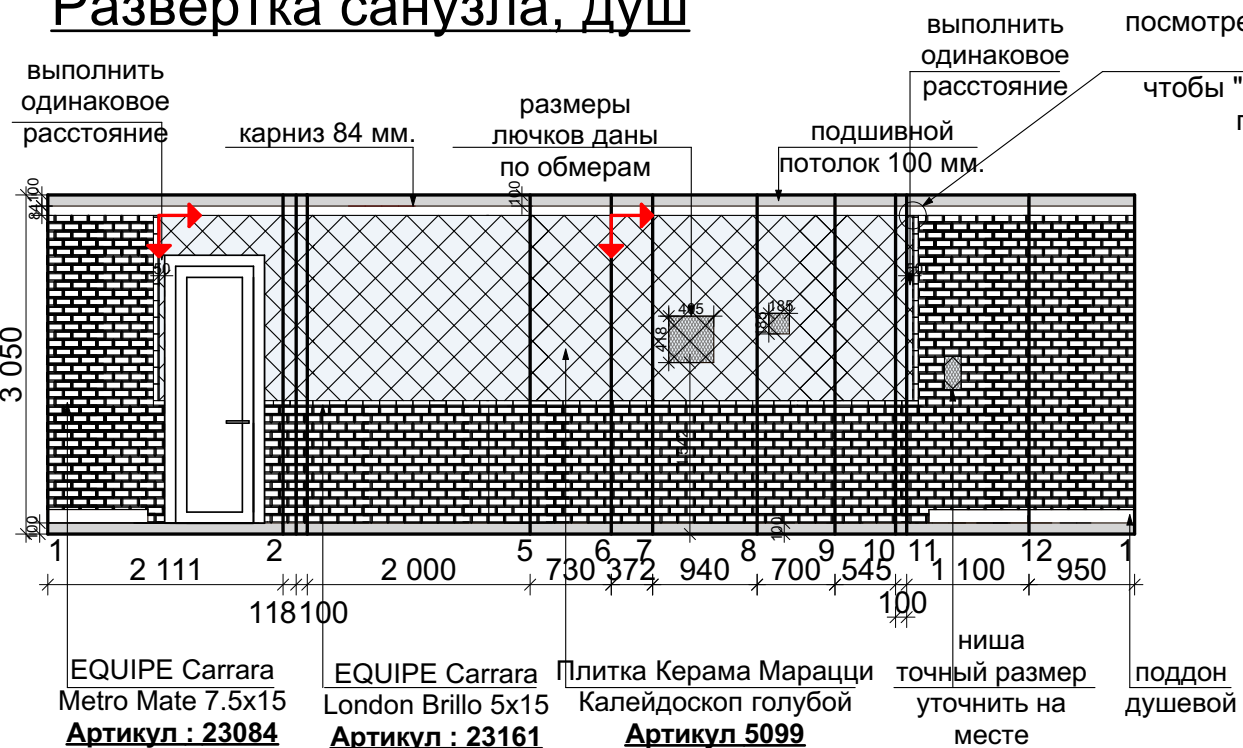


План-пола /ванная/



Инв. № подл.

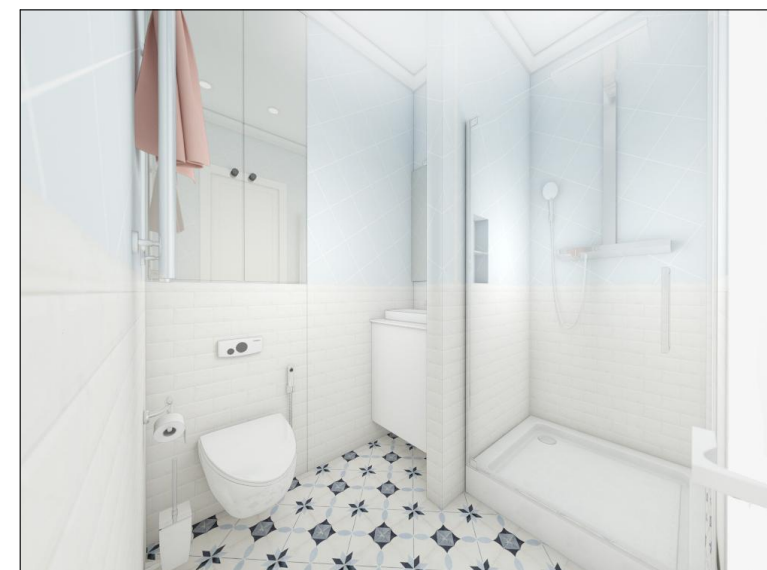
Развертка санузла, душ



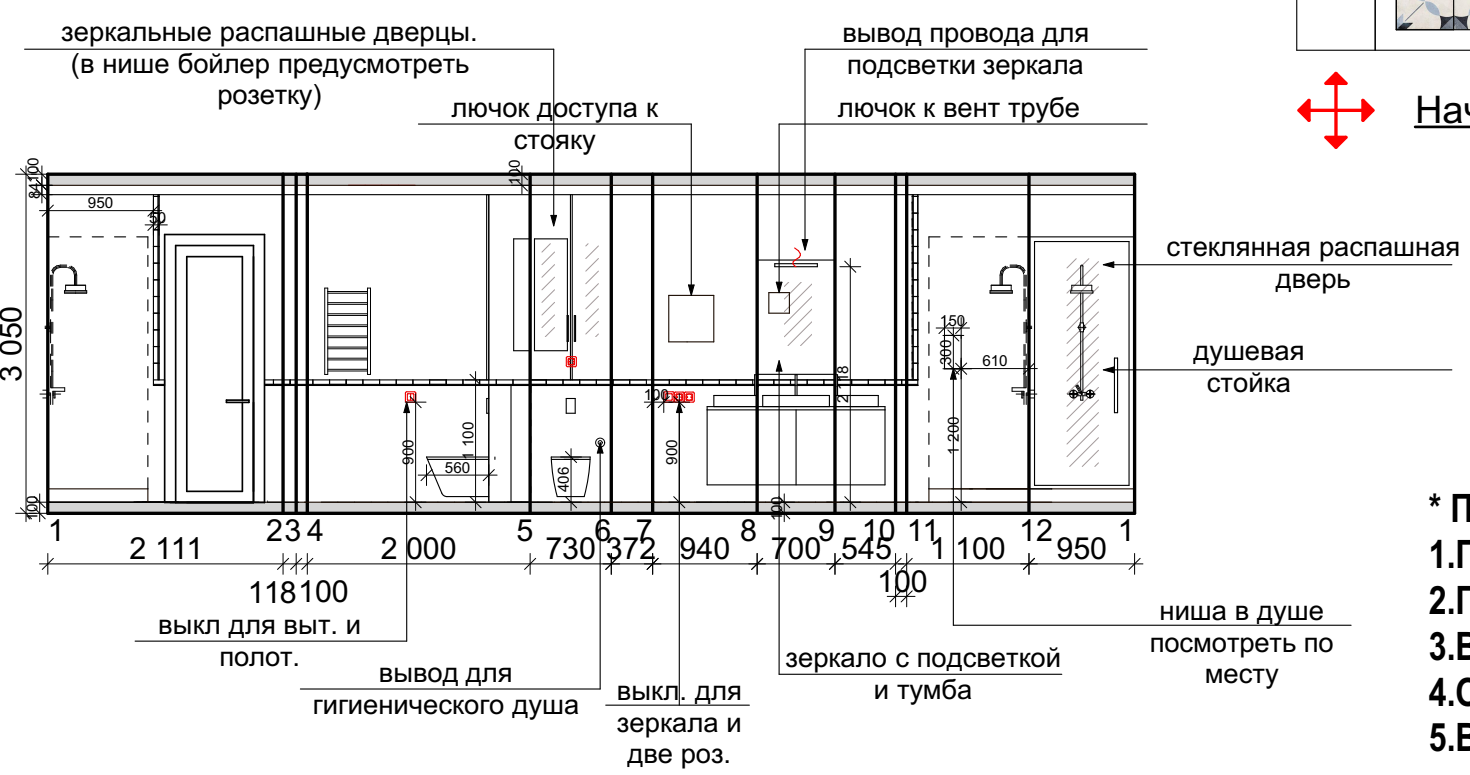
Условные обозначения /плитка/

№ п/п	Эскиз	Наименование	Кол-во	Ед. изм.
1		Плитка Керама Марацци Калейдоскоп голубой 20*20 Артикул 5099	12	кв.м.
2		EQUIPE Carrara Metro Mate 7.5x15 Артикул : 23084 (толщина 8,5 мм.)	16,1	кв.м.
3		EQUIPE Carrara London Brillo 5x15 Артикул : 23161 (карниз 12 мм. до вып. части, толщина)	60	шт.
4		Керамогранит Equipe Art Nouveau Arcade Blue 20x20см Артикул 373-920 (полы)	3,8	кв.м.

Санузел 3d /вид 1/

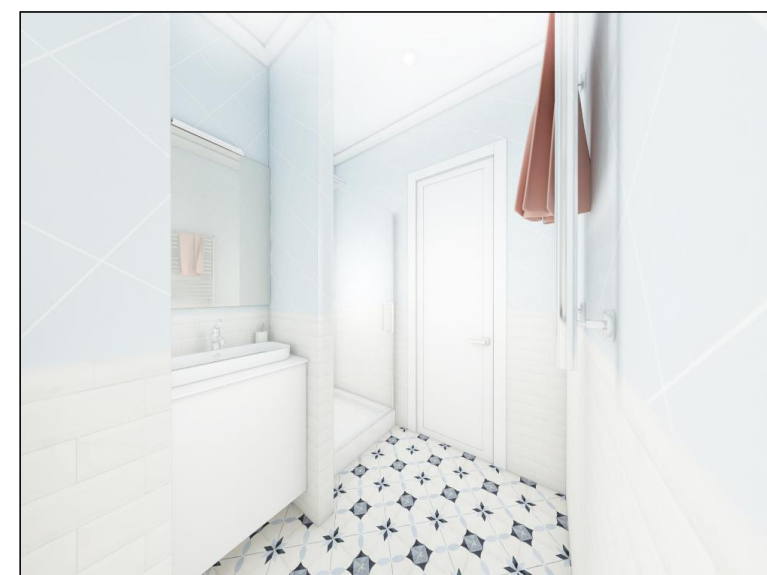


Развертка ванной /электрика/



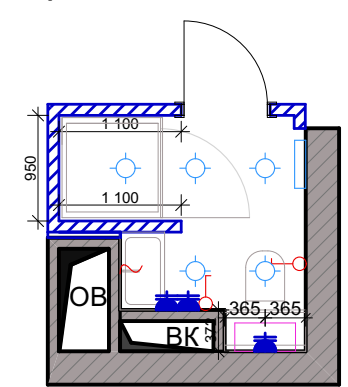
Начало укладки плитки

Санузел 3d /вид 2/

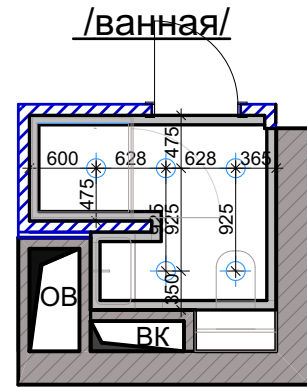


- * Примечание.**
1. Привязка розеток дана от готового пола, пол заложен 100 мм. см. чертеж!
 2. Площадь плитки дана в чистоте, учесть при заказе.
 3. Выполнить гидроизоляцию.
 4. Обеспечить доступ к стояку и вент шахте, выполнить лючки!
 5. Важно!!! Учитывайте ширину дверного наличника и отступайте от него примерно от 5-10 см. для планирования электрики.
 6. П е с м о т ь а т ч и к и п о т е ч к и в с а н з л а х и в ы в о д я л я н и х!

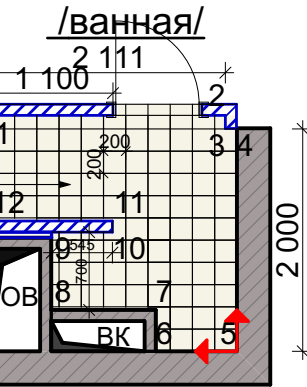
Фрагмент ванной



План-электрики /ванная/



План-пола /ванная/



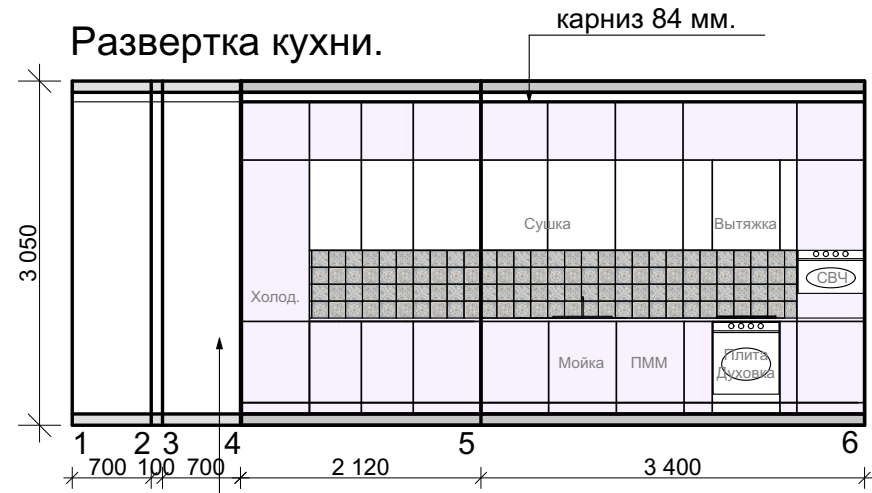
Артикул 373-920



Инв. № подл.

Развертка кухня

Развертка кухни.

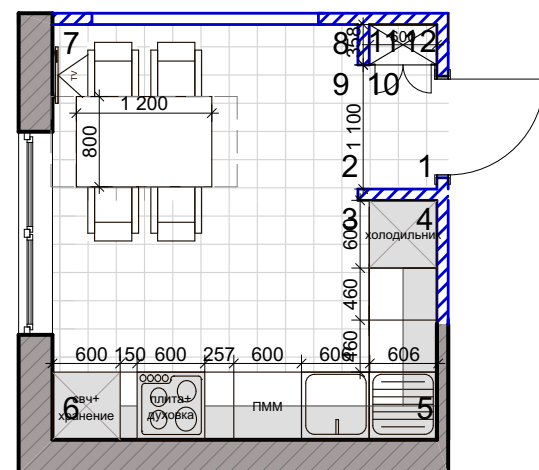


Колерная система «Tikkurila Symphony» (покраска стен)

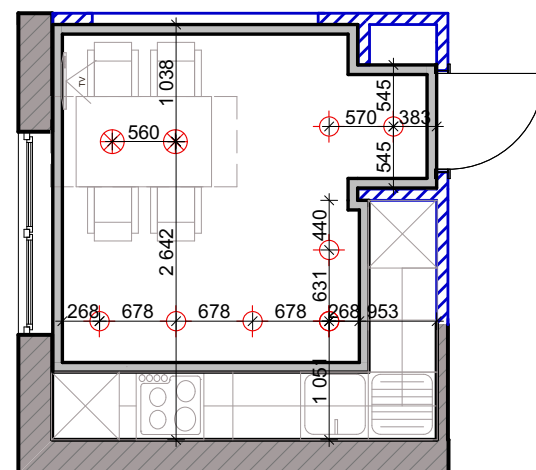


Колерная система «Tikkurila Symphony» (покраска стен) Европласт молдинг 1.51.347 Европласт база 1.54.010 плинтус 9,9 мм.

Фрагмент плана кухни



Фрагмент плана кухни /карниз-электрика/



1		Колерная система «Tikkurila Symphony» Белый цвет (покраска стен, выбрать по РAL на месте)	42	кв.м.
3		Европласт сандрик 1.63.001 Высота: 146 мм Толщина: 57 мм	2,3	п.м.
4		Европласт /обрамление портала/ молдинг 1.51.347 Высота по стене: 91 мм Толщина: 27 мм	4,4	п.м.
5		Европласт база 1.54.010 Ширина: 95 мм Высота: 250 мм Толщина: 31 мм	2	шт.

*** Примечание.**

- 1.Площадь стен дана в чистоте с вычетом оконных и дверных проемов.
- 2.Все материалы даны в чистоте учесть при заказе.
3. Карнизы и плинтуса см. листы 8,9
4. Лепнина для арки см. на двух листах лист 19,20

Кухня 3d /Вид 1/

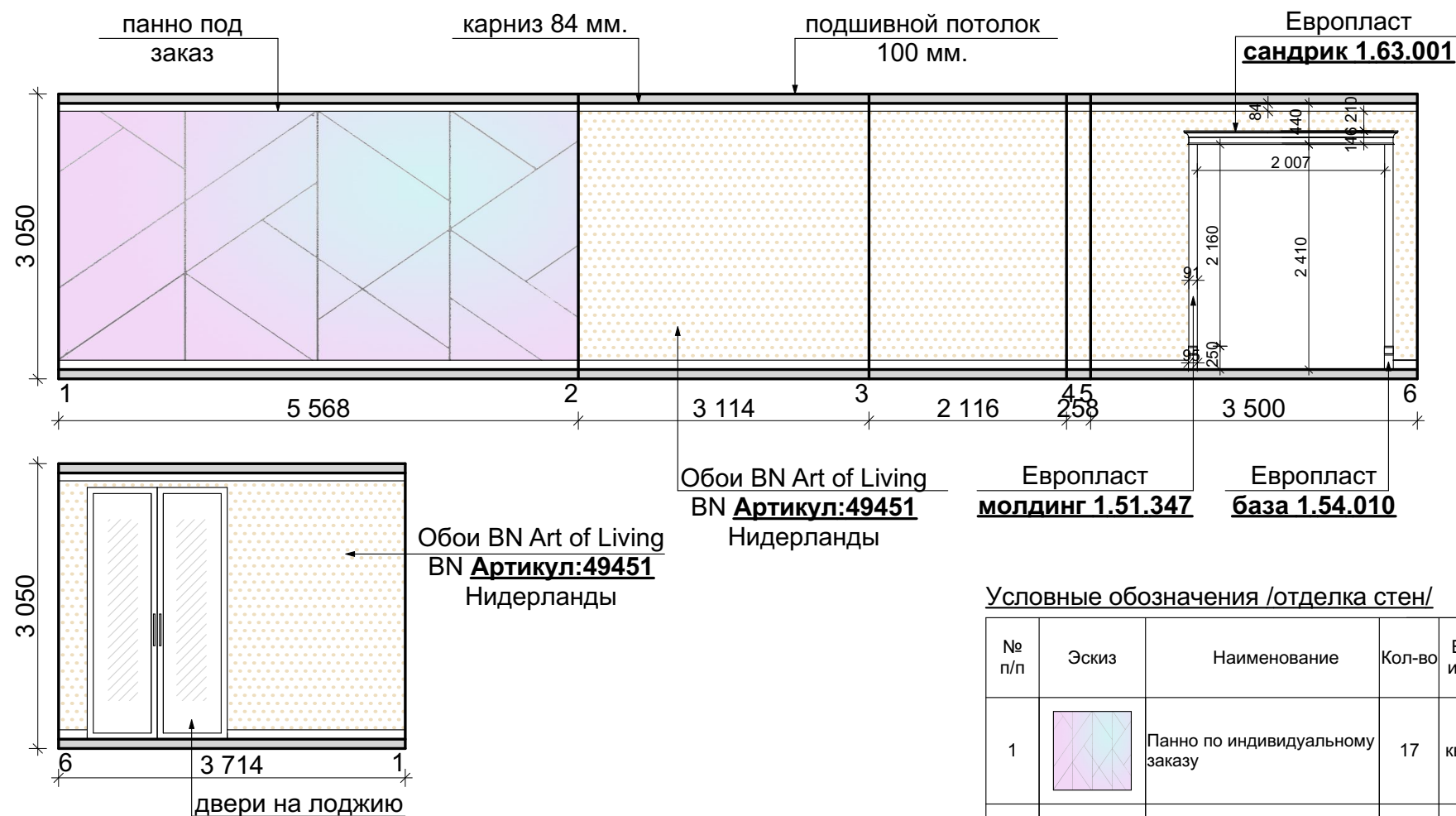


Вид из гостиной 3d /Вид 2/

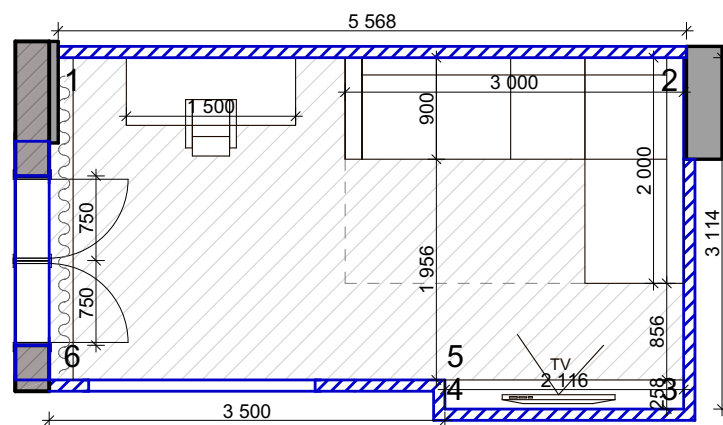


Инв. № подл.

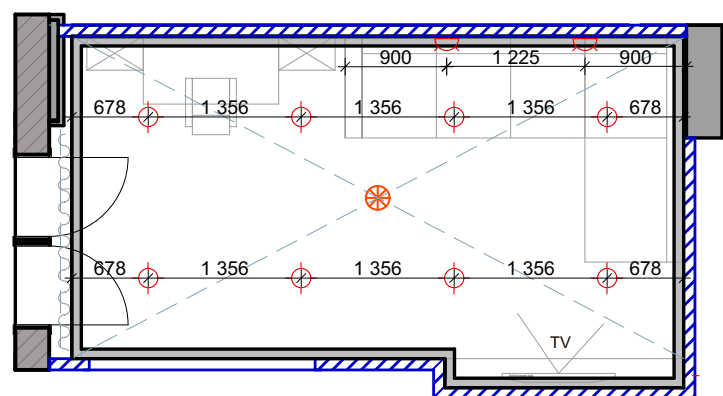
Развертка гостиная



Фрагмент плана гостиной



Фрагмент плана гостиной
/карниз-электрика/



Обои BN Art of Living
BN Артикул:49451
Нидерланды

Европласт
молдинг 1.51.347

Европласт
база 1.54.010

Условные обозначения /отделка стен/

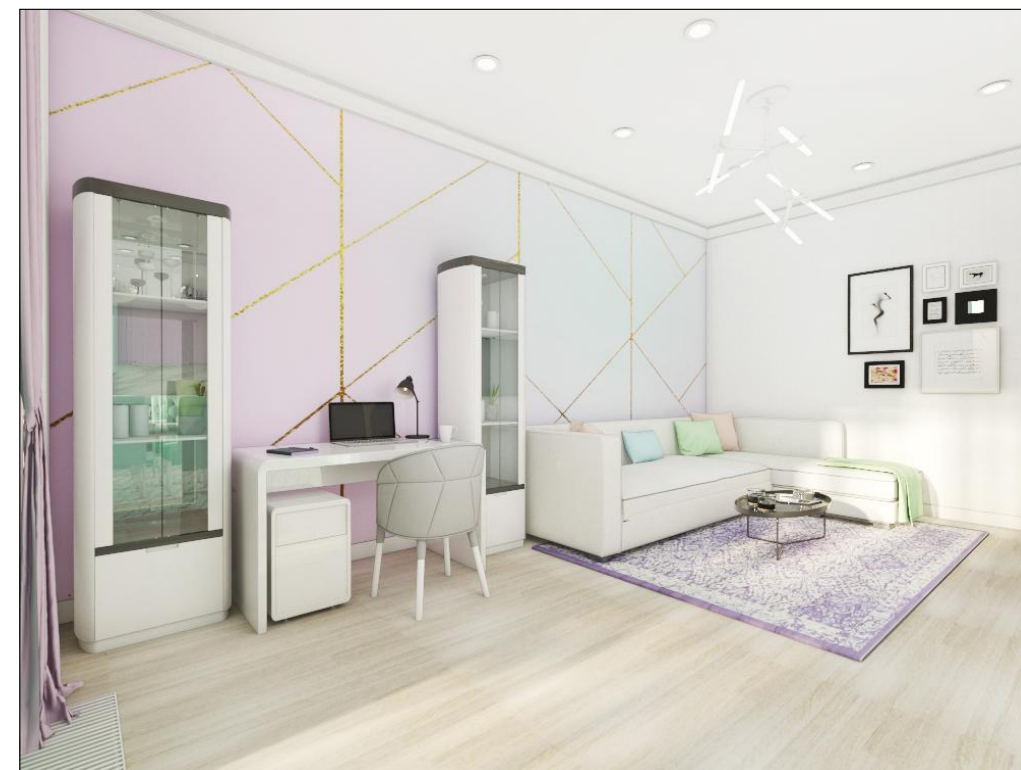
№ п/п	Эскиз	Наименование	Кол-во	Ед. изм.
1		Панно по индивидуальному заказу	17	кв.м.
2		Обои BN Art of Living BN Артикул:49451 Нидерланды	30	кв.м.
3		Европласт сандрик 1.63.001 Высота: 146 мм Толщина: 57 мм	2,3	п.м.
4		Европласт /обрамление портала/ молдинг 1.51.347 Высота по стене: 91 мм Толщина: 27 мм	4,4	п.м.
5		Европласт база 1.54.010 Ширина: 95 мм Высота: 250 мм Толщина: 31 мм	2	шт.

- * Примечание.**
- 1.Площадь стен дана в чистоте с вычетом оконных и дверных проемов.
 - 2.Все материалы даны в чистоте учесть при заказе.
 3. Карнизы и плинтуса см. листы 8,9
 4. Перед заказом панно, вызвать замерщика!
 5. Лепнина для арки см. на двух листах лист 19,20

Кухня 3d /Вид 1/

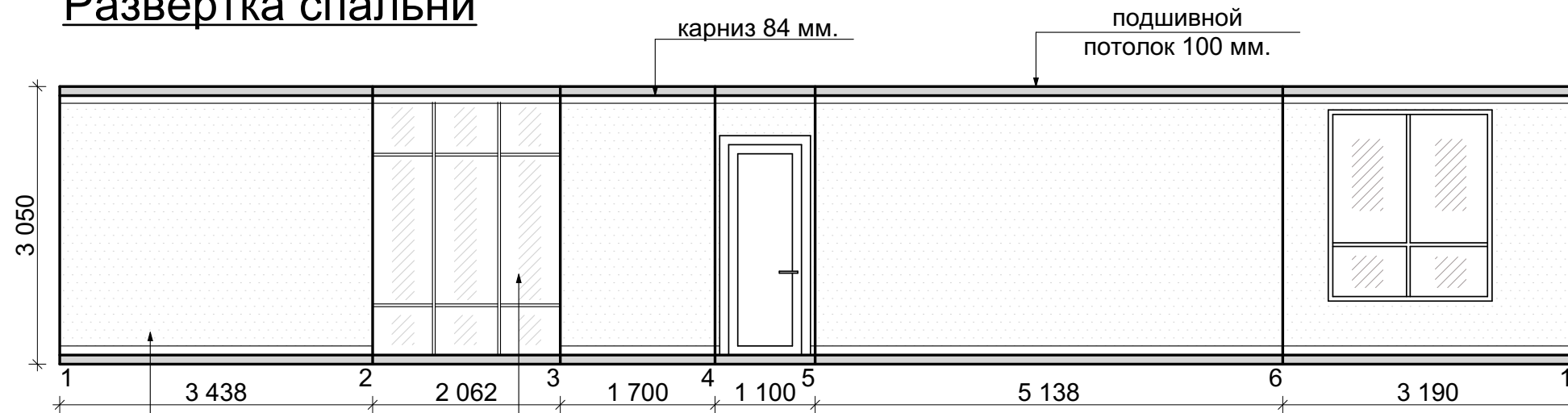


Гостиная 3d /Вид 2/



Инв. № подл.

Развертка спальни



Обои AS-Creation Midlands **31967-2**

**Раздвижные зеркальные двери в гардероб.
Раздвижные двери выполнить под карниз,
предусмотреть закладную для карниза!!!**

Схема плана спальни

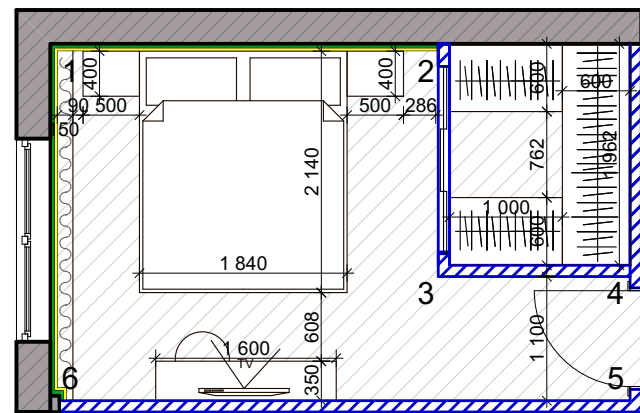
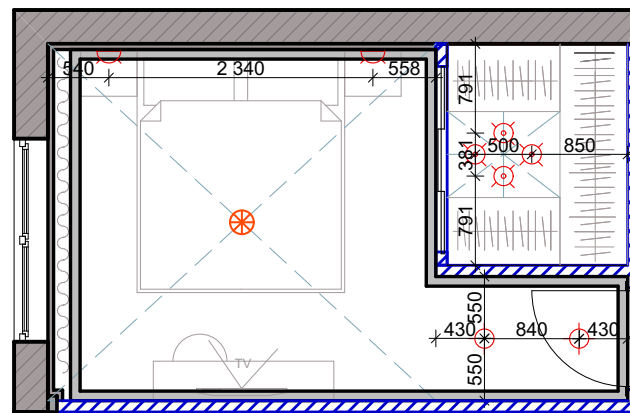


Схема плана спальни
(карниз-электрика)



Условные обозначения /отделка стен/

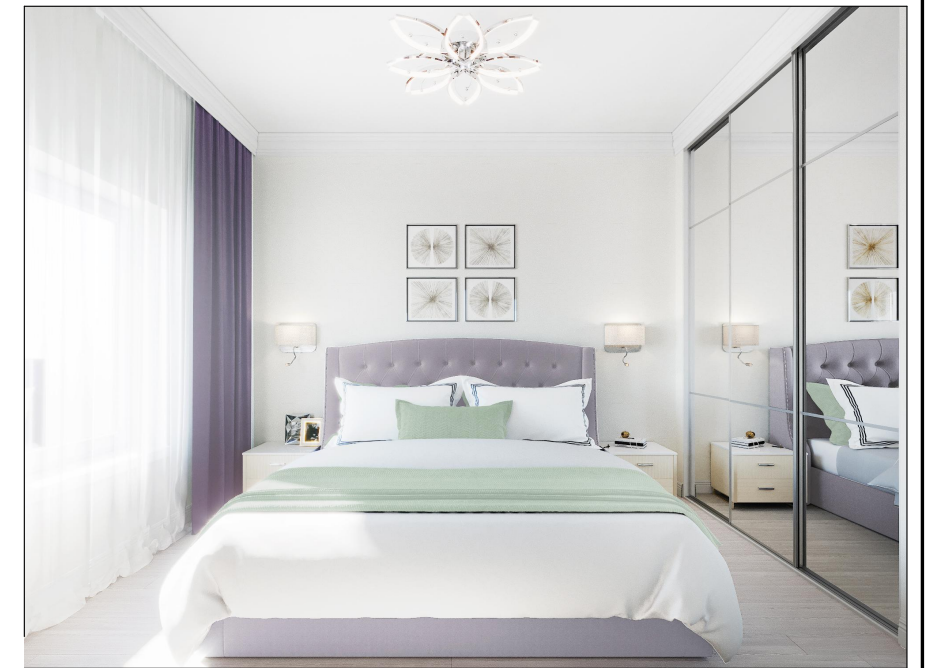
№ п/п	Эскиз	Наименование	Кол-во	Ед. изм.
1		Обои AS-Creation Midlands Артикул:31967-2	40	кв.м.

* Примечание.

- 1.Площадь стен дана в чистоте с вычетом оконных и дверных проемов, учесть при заказе.
- 2.Перед заказом раздвижных, зеркальных дверей в гардероб вызвать замерщика, когда будет готов проем!
3. Карнизы и плинтуса см. листы 8,9

Инв. № подл.

Спальня 3d /вид 1/



Спальня 3d /вид 2/



Развертка детской спальни

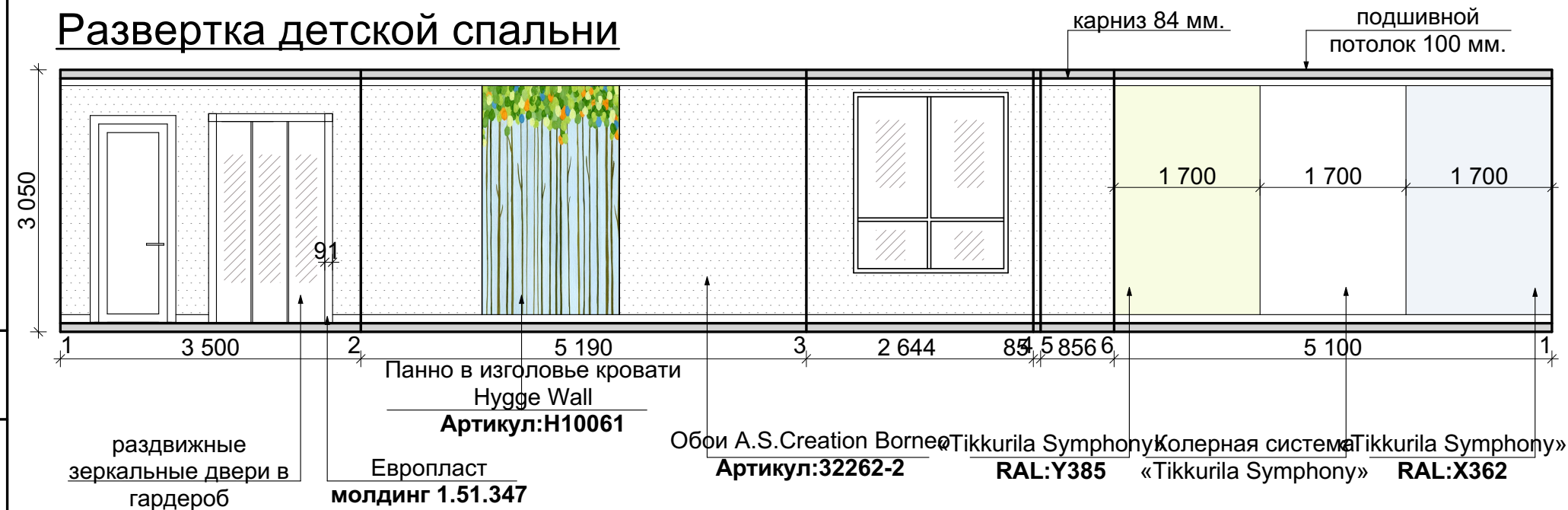


Схема плана детской спальни

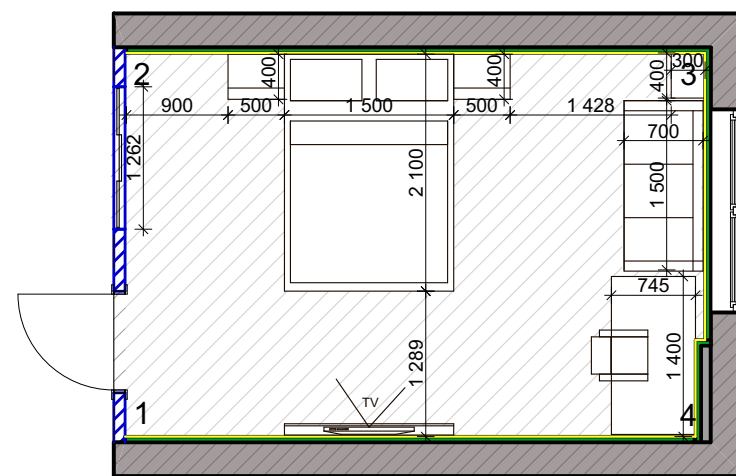
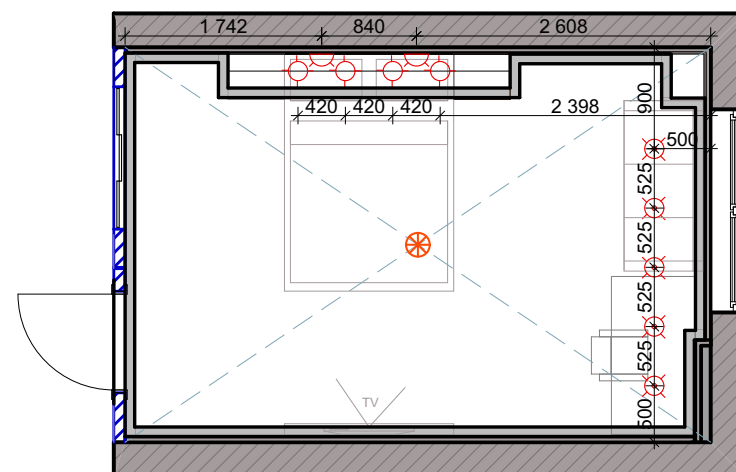


Схема плана детской спальни /карниз-электрика/



Условные обозначения /отделка стен/

№ п/п	Эскиз	Наименование	Кол-во	Ед. изм.
1		Колерная система «Tikkurila Symphony» Белый цвет (покраска стен)	5,2	кв.м.
2		Колерная система «Tikkurila Symphony» RAL:Y385 (покраска стен)	5,2	кв.м.
3		Колерная система «Tikkurila Symphony» RAL:X362 (покраска стен)	5,2	кв.м.
4		Обои A.S.Creation Borneo Артикул:32262-2	2,9	кв.м.
5		Панно в изголовье кровати Hygge Wall Артикул:Н10061	5	кв.м.
6		Европласт /обрамление портала/ молдинг 1.51.347 Высота по стене: 91 мм Толщина: 27 мм	6,5	п.м.

Детская спальня 3d /вид 1/



Детская спальня 3d /вид 2/



Детская спальня 3d /вид 3/

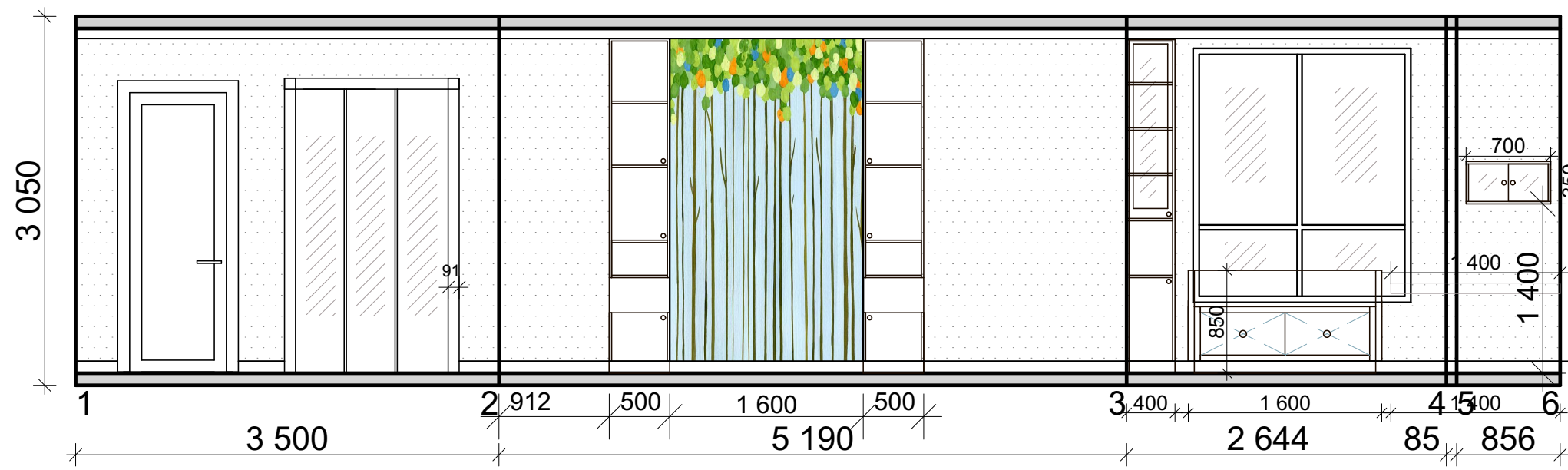


Инв. № подл.

* Примечание.

1. Площадь стен дана в чистоте с вычетом оконных и дверных проемов, учесть при заказе.
2. Цвет стен которые в проекте обязательно согласовать заказчику по Ral по цветовому вееру по месту в магазине!
3. Перед заказом зеркальных дверей в гардероб вызвать замерщика, когда будет готов проем!
4. Карнизы и плинтуса см. листы 8,9
5. Перед заказом панно вызвать замерщика!

Фрагмент развертки детской спальни, мебель.



Детская спальня 3d /вид 1/



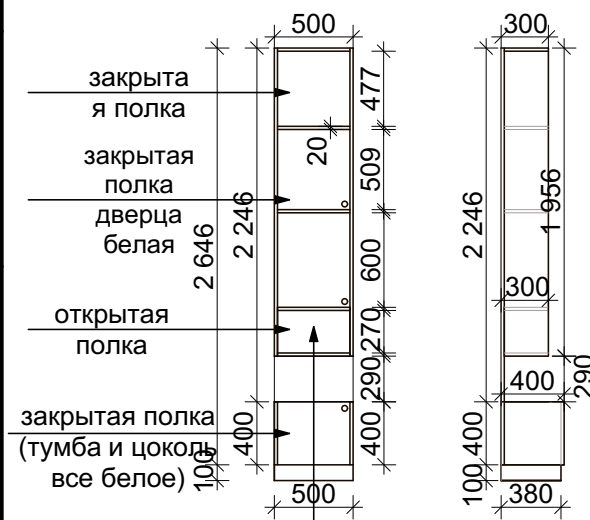
Детская спальня 3d /вид 2/



Детская спальня 3d /вид 3/

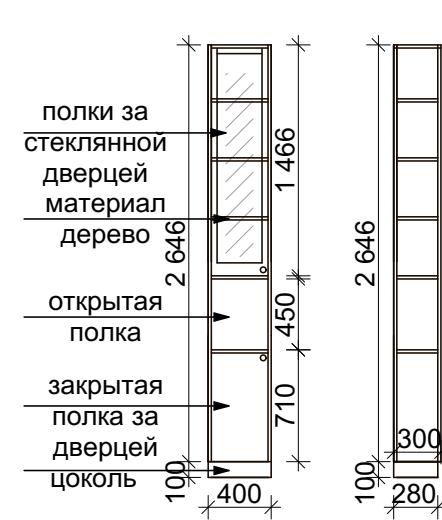


стеллажи у кровати
фасад и вид с боку

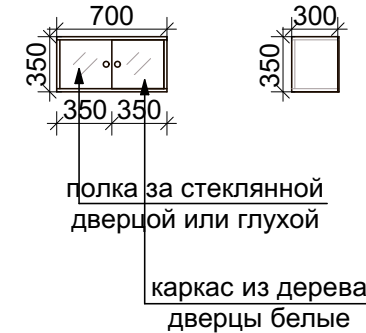


(стеллаж из дерева
тумба белая и панель на
стеллаже белая смотреть 3d)

стеллажи для книг у окна
фасад и вид с боку



полка для книг над столом
фасад и вид сбоку



диван у окна
фасад и вид сбоку

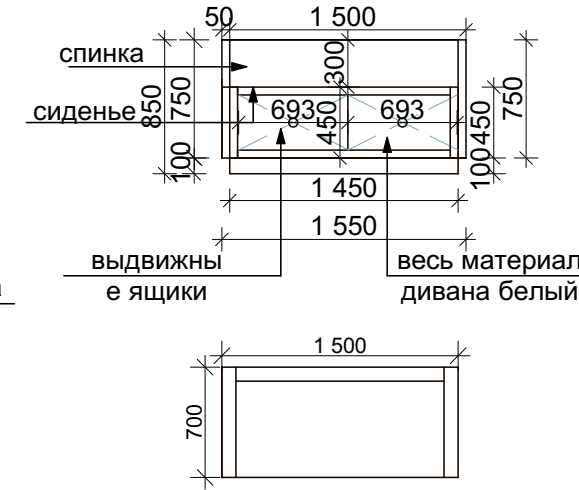
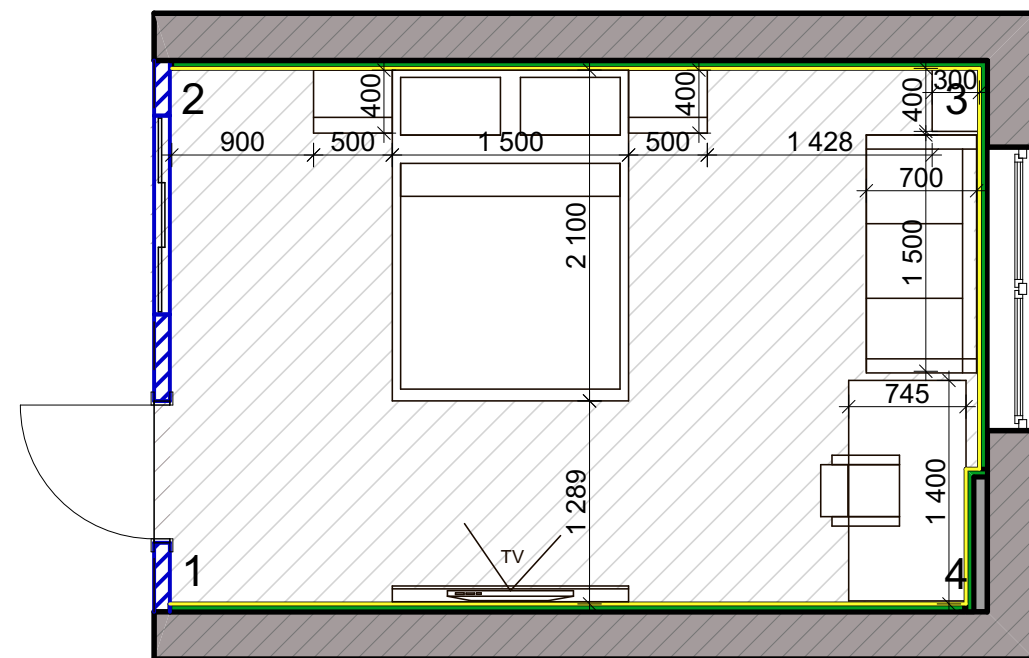


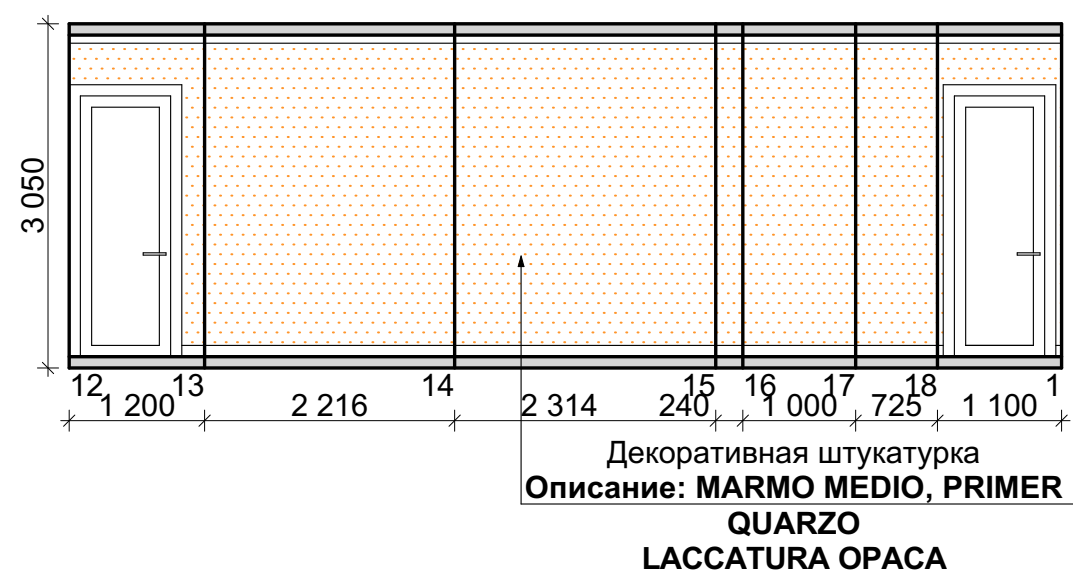
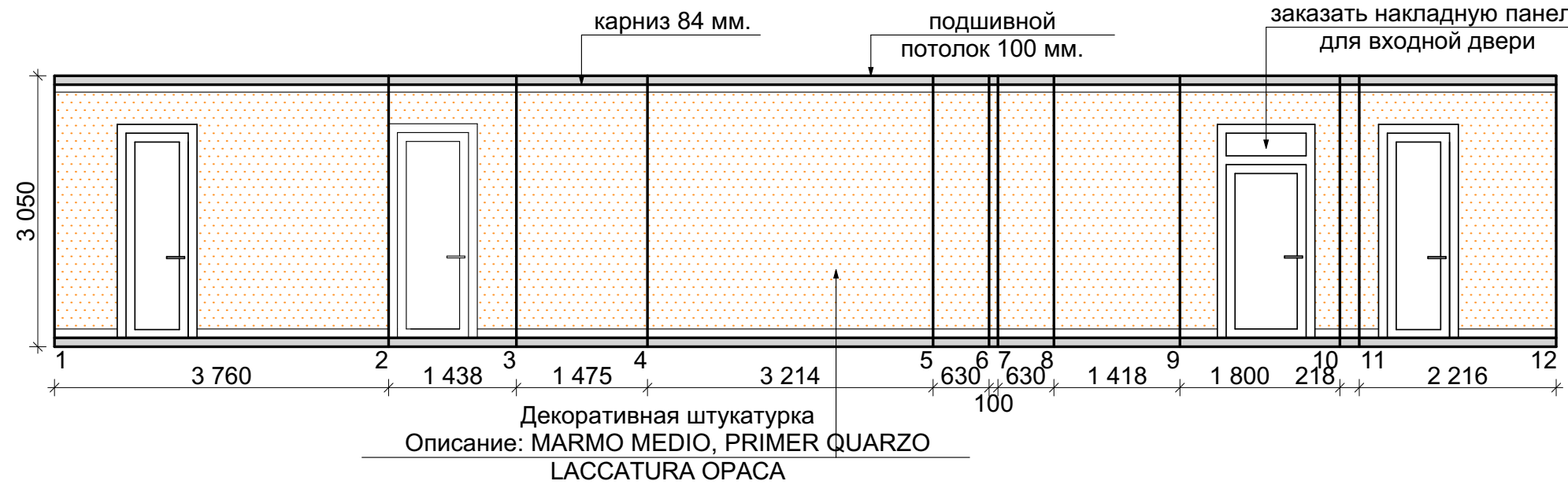
Схема плана детской спальни



- * Примечание.**
1. Все размеры даны в мм.
 2. Перед заказом мебели обязательно произвести финальный замер!!!
 3. На чертеже указаны "схемы" мебели, производитель должен дать детальные

Инв. N° подл.

Развертка прихожая-коридор



Условные обозначения /отделка стен/

№ п/п	Эскиз	Наименование	Кол-во	Ед. изм.
		Декоративная штукатурка Описание: MARMO MEDIO, PRIMER QUARZO LACCATURA OPACA Травертин классический	68	кв.м.

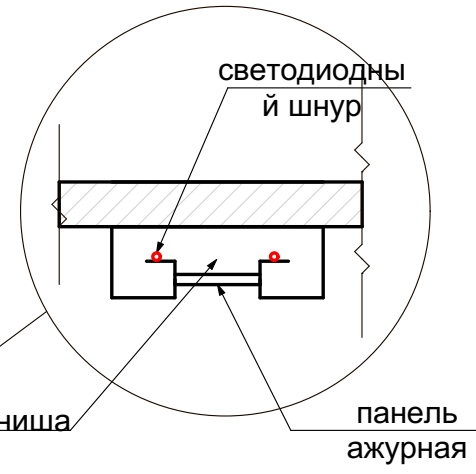


Схема плана прихожей-коридора

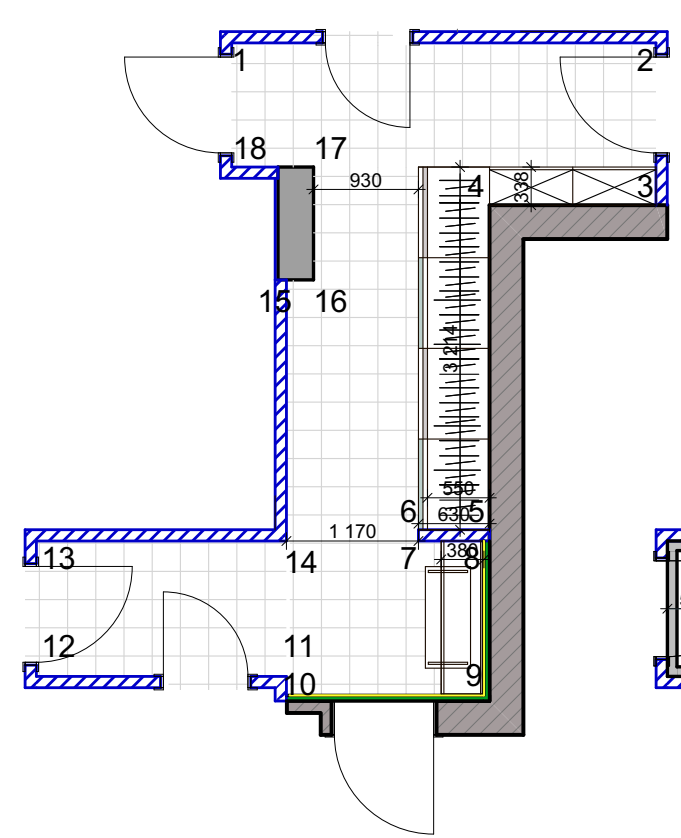
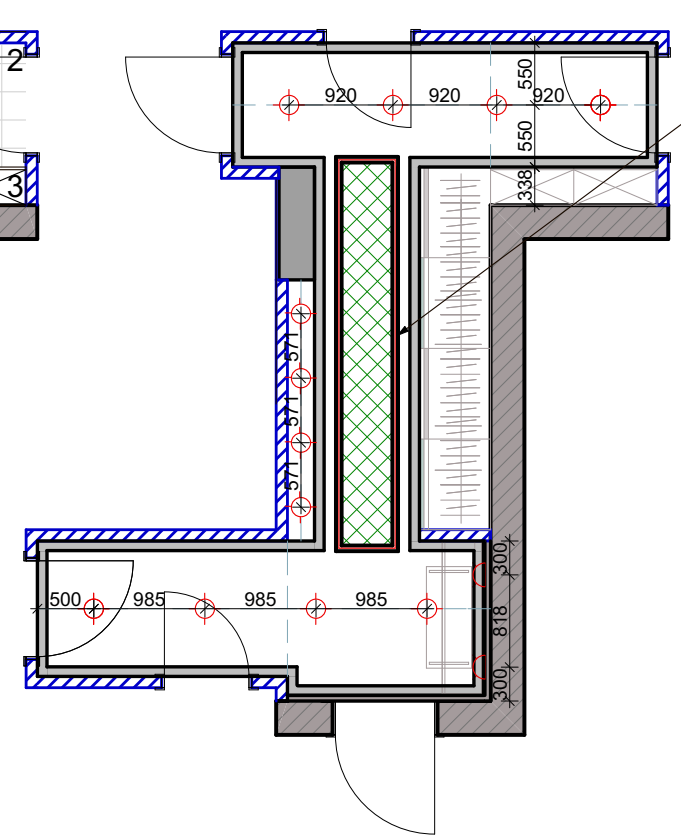


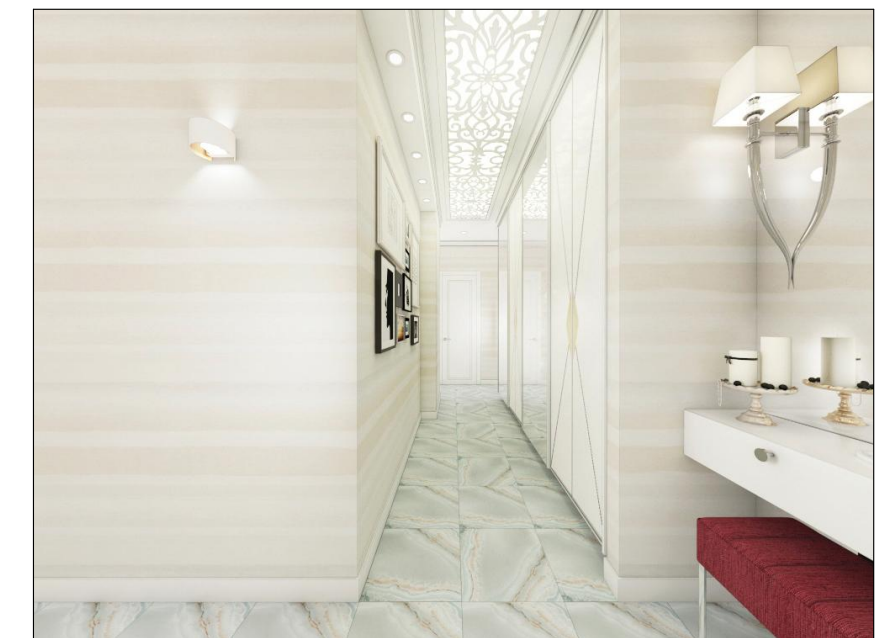
Схема плана прихожей-коридора /карниз-электрика/



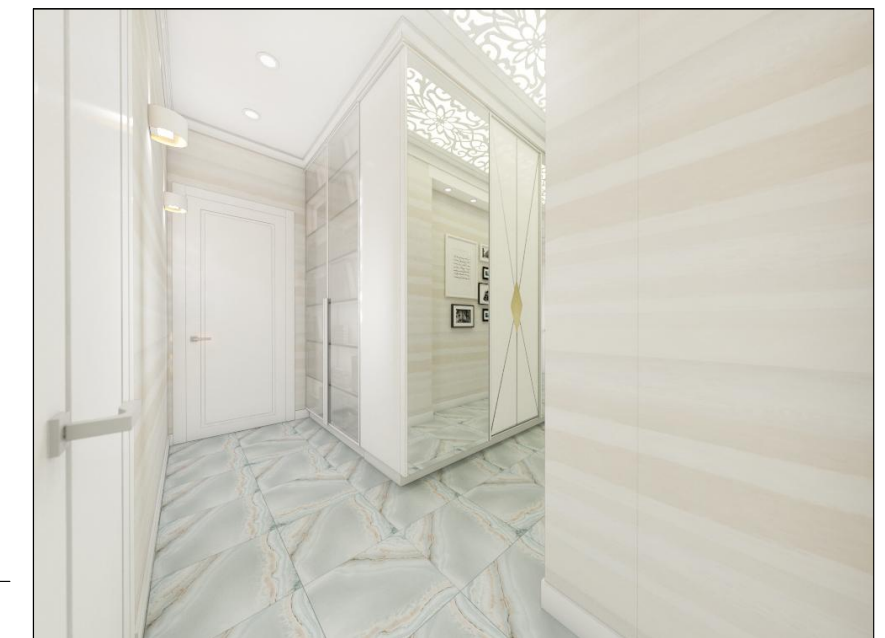
* Примечание.

1. Площадь стен дана в чистоте с вычетом оконных и дверных проемов, учесть при заказе.
2. Декоративная штукатурка которая в проекте, обязательно согласовать заказчику!
3. На входную дверь заказать панель т.к. у межкомнатных дверей высота не стандарт.
4. К н и ы и п ин т м. и ты

Прихожая-коридор 3d /вид 1/

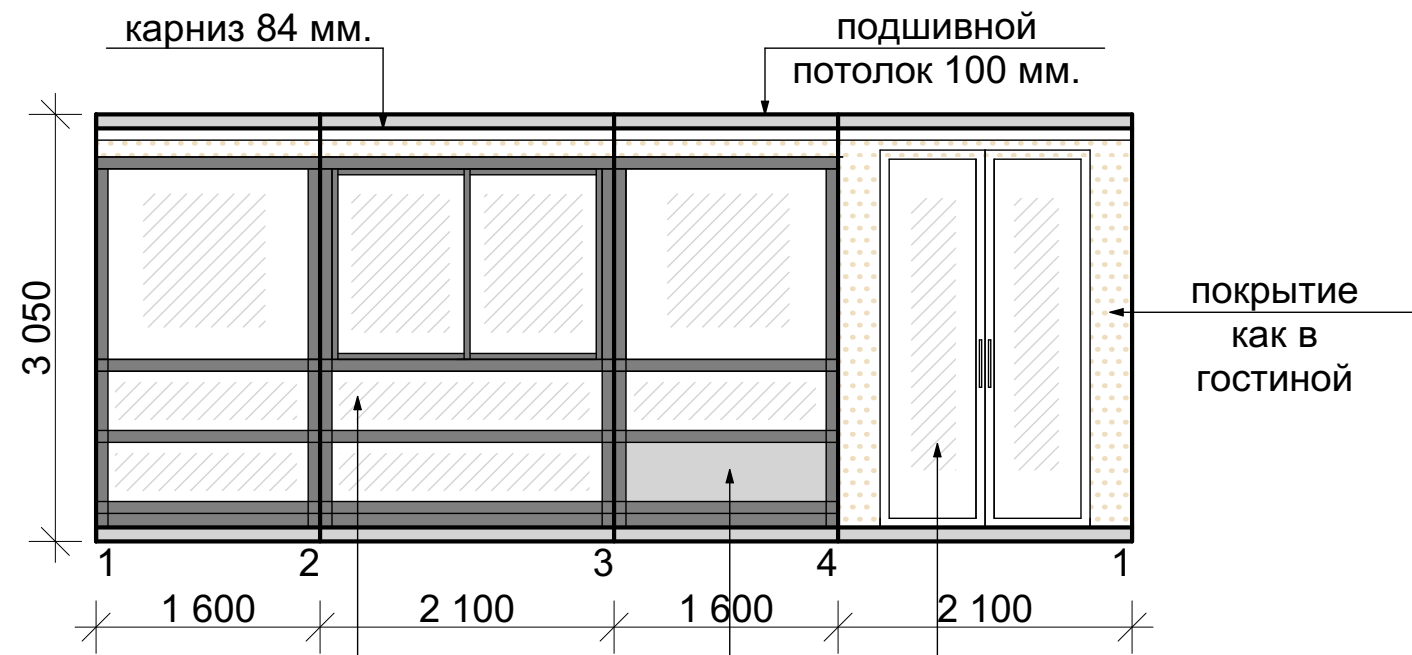


Прихожая-коридор 3d /вид 2/



Инв. № подл.

Развертка лоджии



Светоотражающая плёнка (согласовать с заказчиком)

экран за ним располагается корзина для кондиционера

стеклянные двери выход в гостиную

Кухня 3д /вид 1/



Условные обозначения /отделка стен/

№ п/п	Эскиз	Наименование	Кол-во	Ед. изм.
1		Архитектурная зеркальная пленка SILVER 50. Прозрачность 50%. Цвет: серебро .	10	кв.м.

Схема лоджии

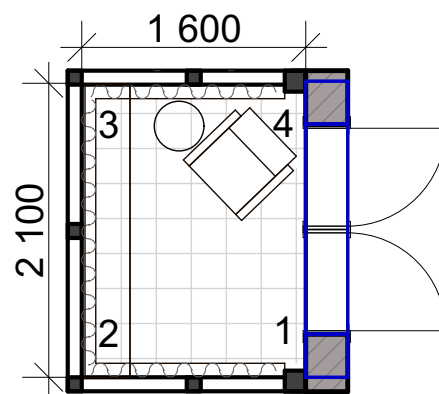
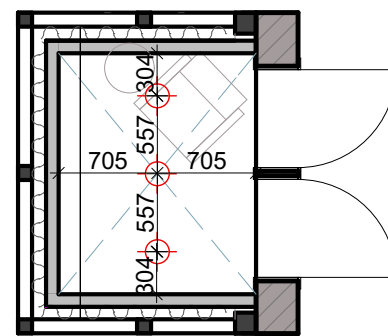


Схема плана лоджии (карниз-электрика)



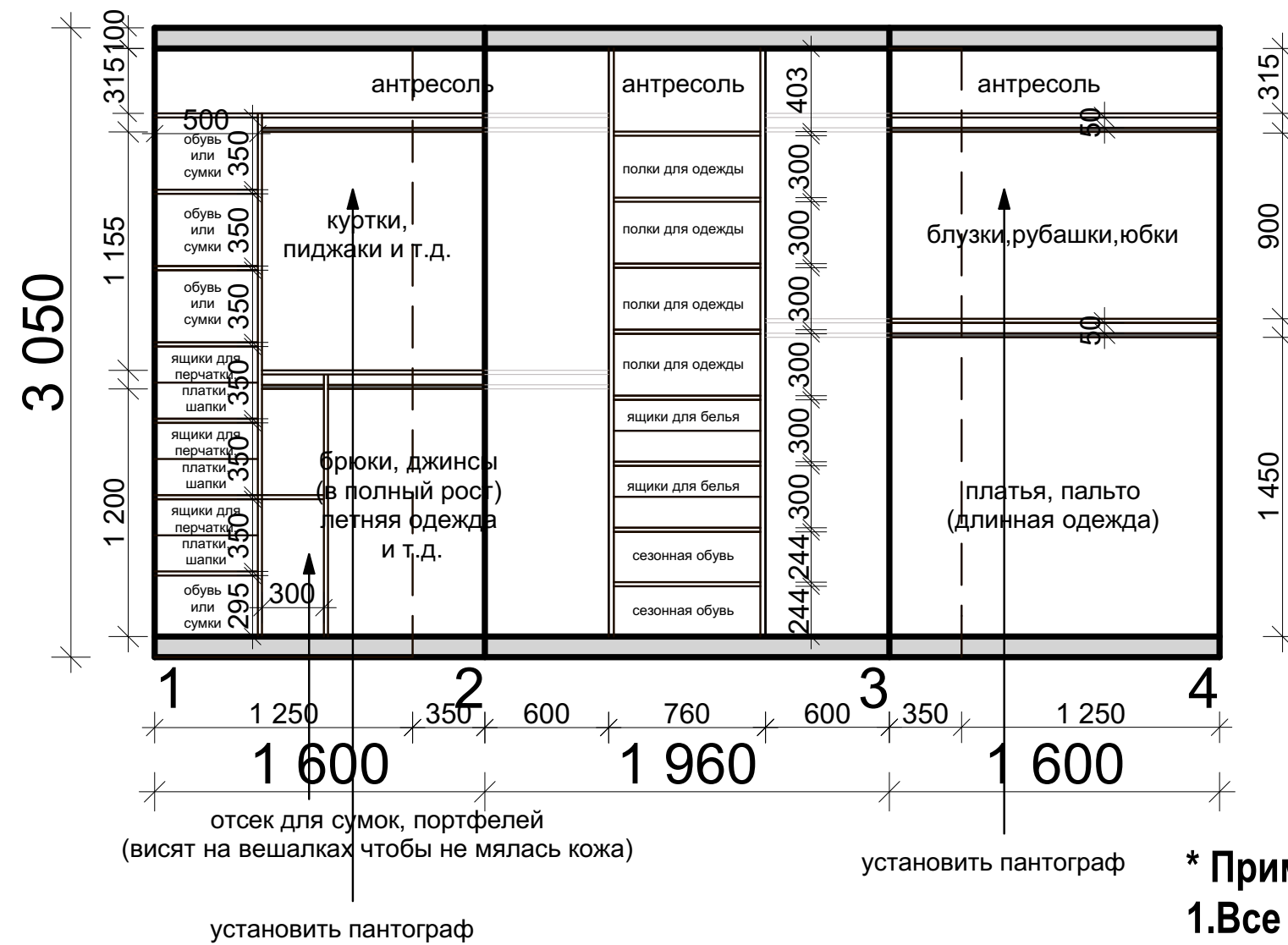
* Примечание.

1. Лоджию утеплить

2. Площадь материала дана в чистоте с вычетом оконных и дверных проемов, учесть при заказе.

Инв. № подл.

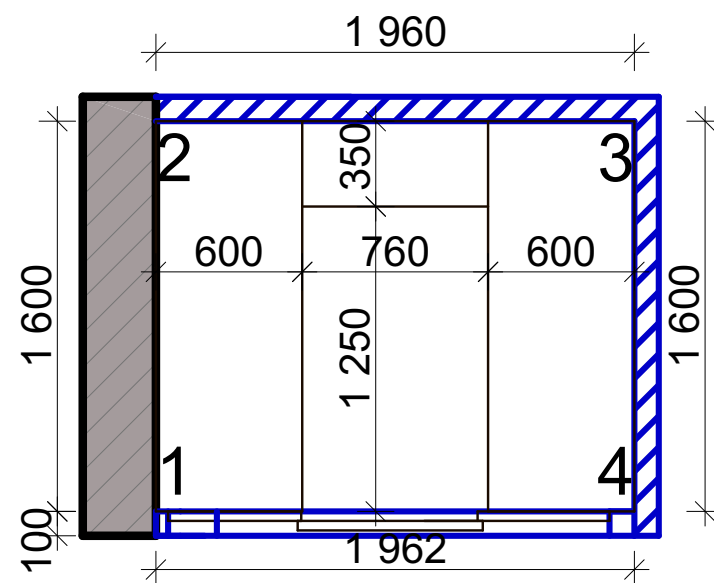
Развертка гардероба, спальня



Спальня 3д /вид 1/



Схема плана гардеробной



* Примечание.

1. Все размеры даны в мм.
2. Перед заказом гардеробной обязательно произвести финальный замер!!!
3. На чертеже указана "схема" гардероба, производитель должен дать детальные чертежи гардероба и согласовать с заказчиком!!!
4. Т л и н п л к л ж н 2 м м . 2 м .

Инв. № подл.

Развертка гардероба, детская спальня

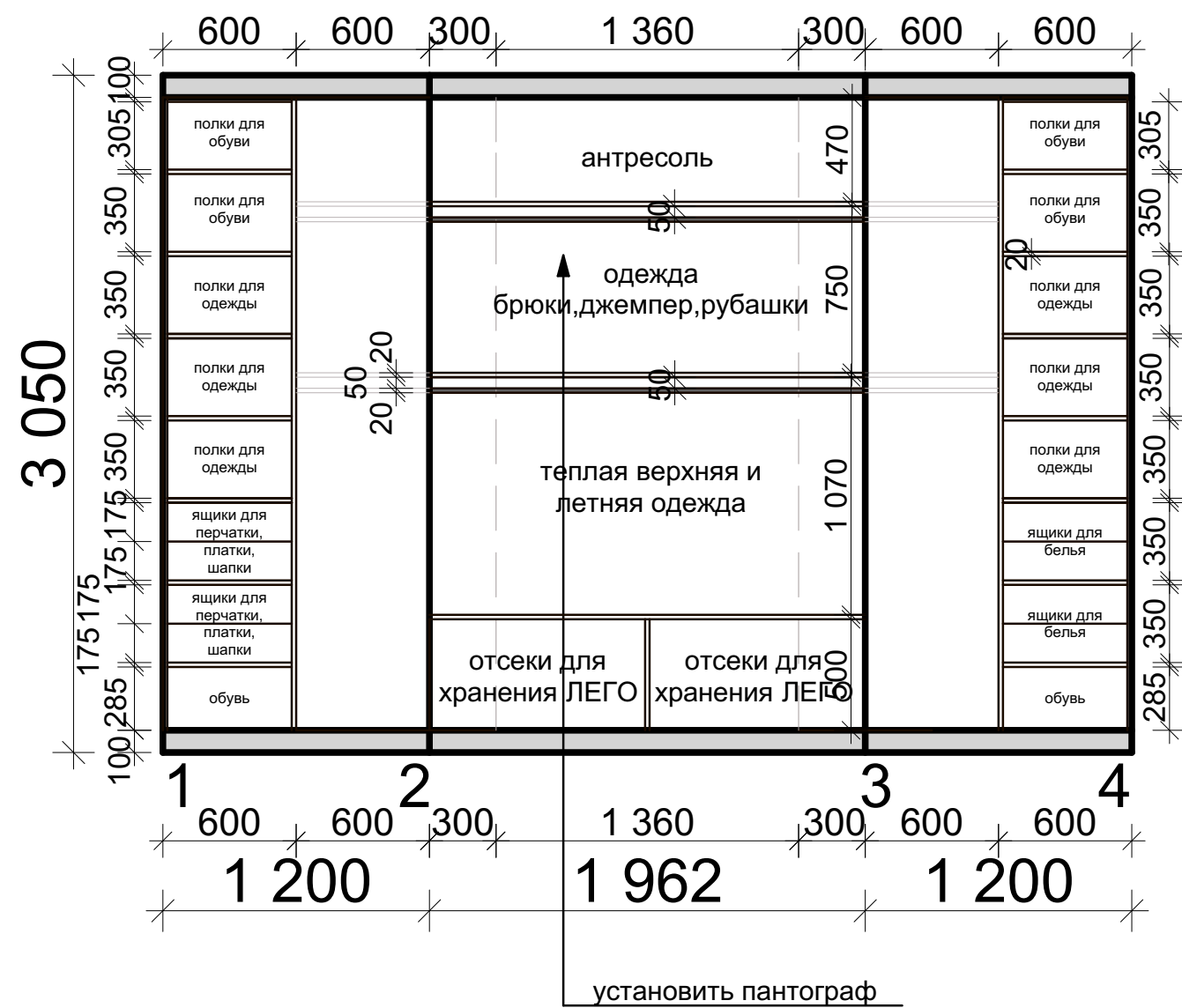
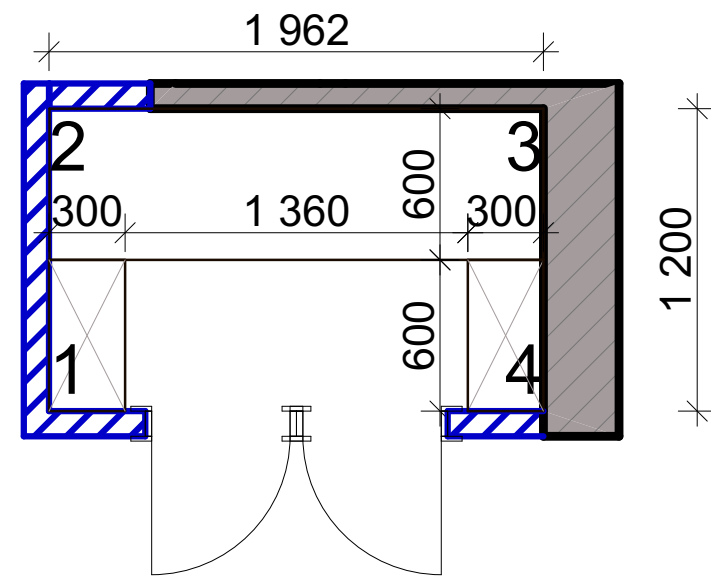


Схема плана гардеробной



Спальня 3d /вид 1/



* Примечание.

1. Все размеры даны в мм.
2. Перед заказом гардеробной обязательно произвести финальный замер!!!
3. На чертеже указана "схема" гардероба, производитель должен дать детальные чертежи гардероба и согласовать с заказчиком!!!

Развертка шкафа и стеллажа, прихожая-коридор

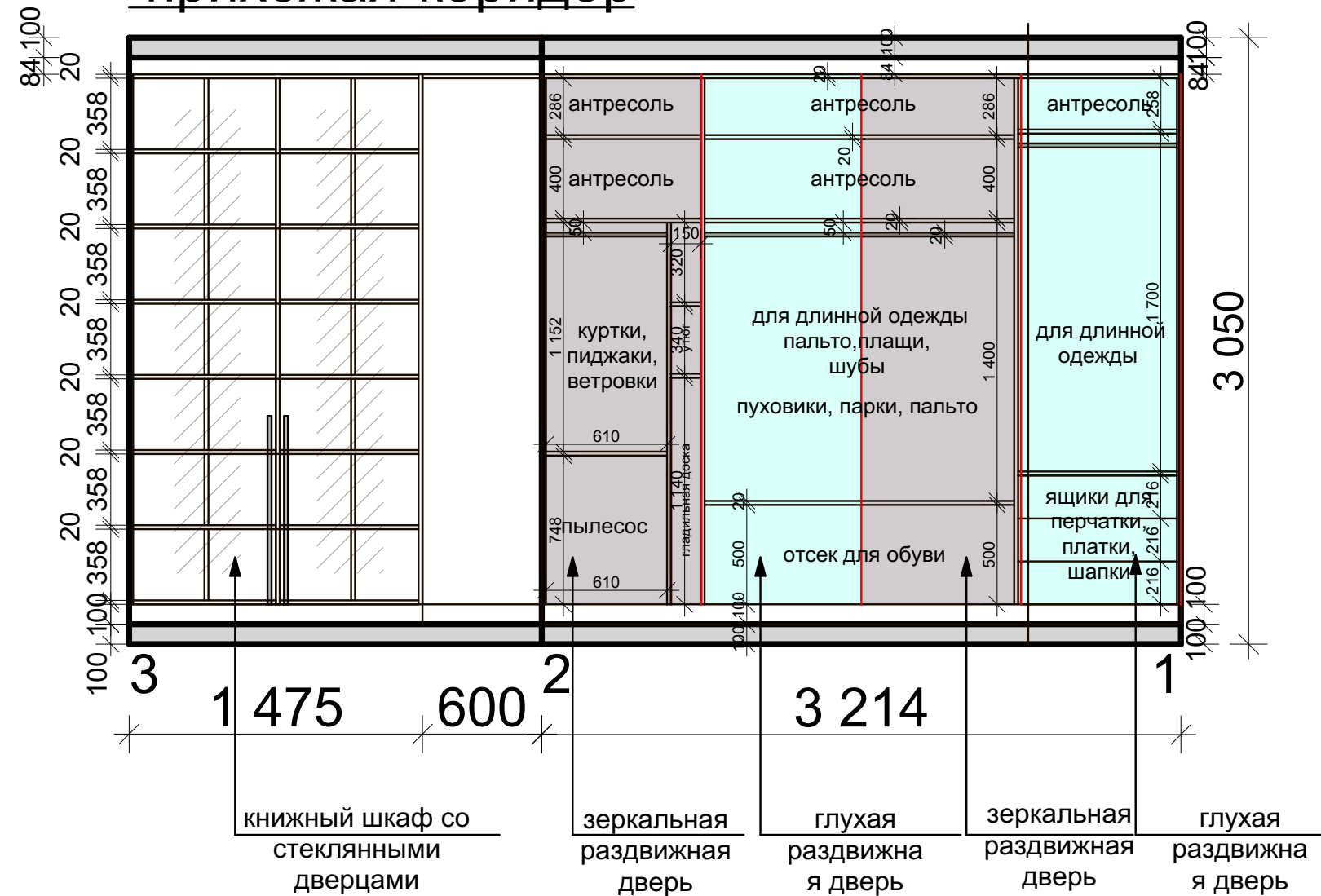
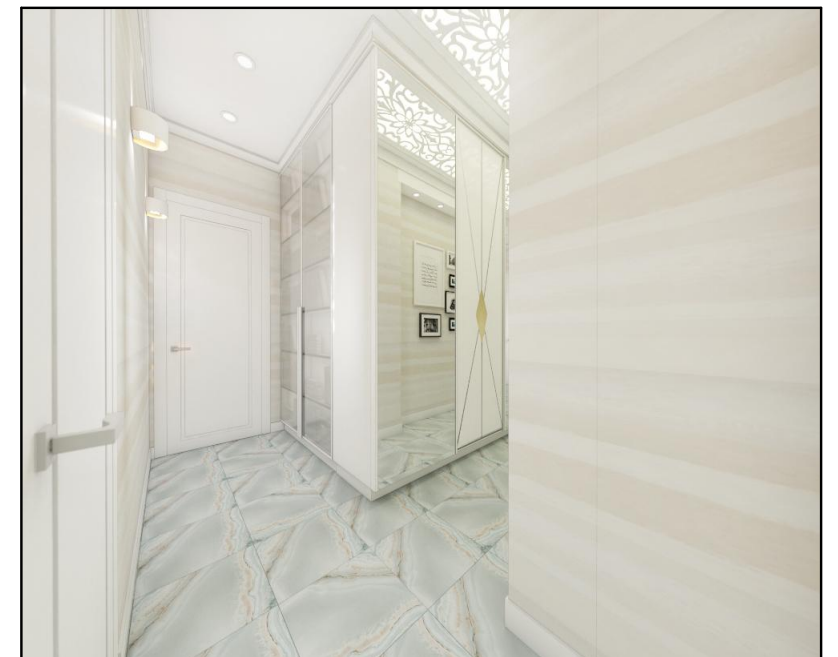
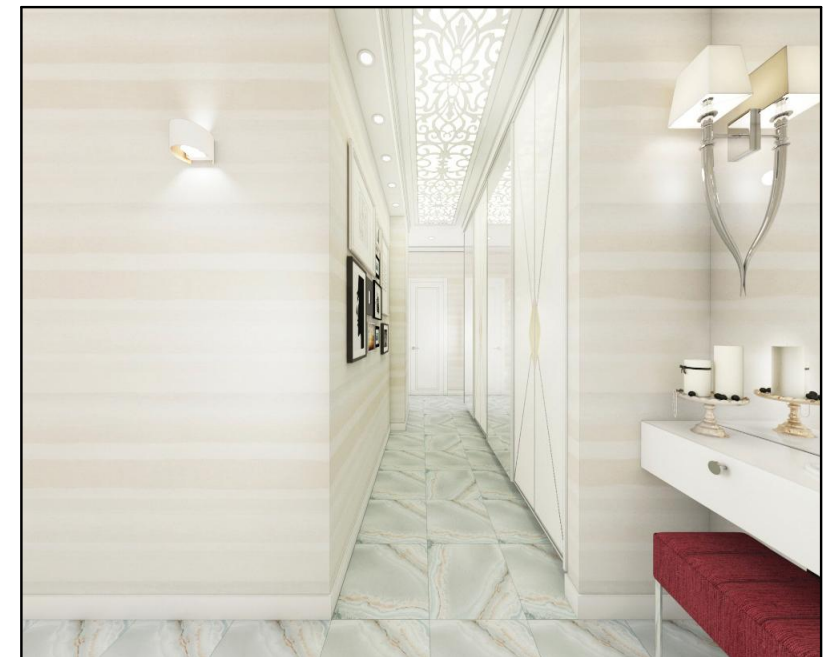
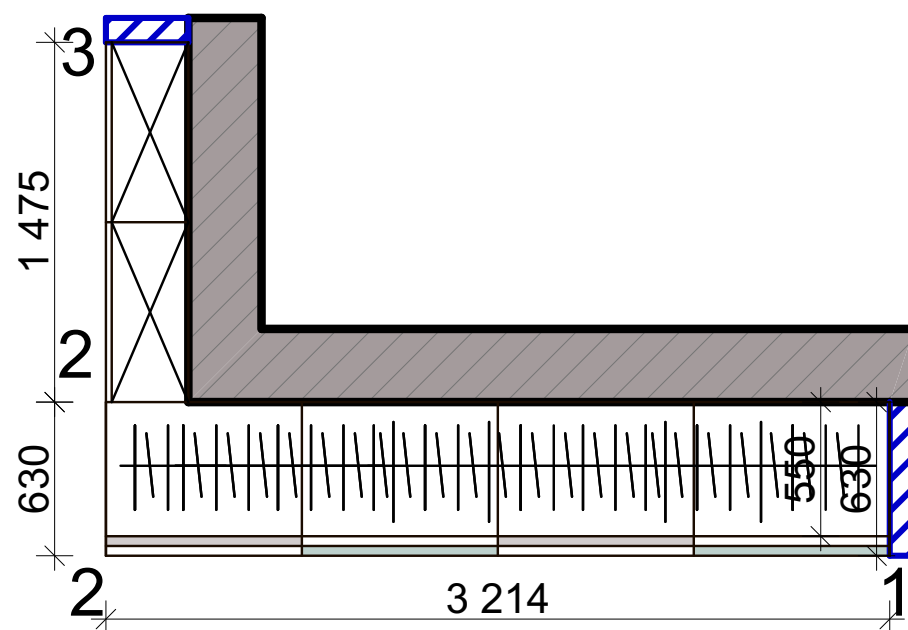


Схема плана шкафа и стеллажа
в прихожей-коридоре



* Примечание.

1. Все размеры даны в мм.
2. Перед заказом шкафа и стеллажа обязательно произвести финальный замер!!!
3. На чертеже указана "схема" шкафа и стеллажа, производитель должен дать детальные чертежи шкафа и гардероба и согласовать с заказчиком!!!
4. Толщина полок заложена 20 мм. 2 см.

Инв. N° подп.