

Ведомость рабочих чертежей комплекта марки "КМ"

Лист	Наименование	Примечание
1	Общие указания	
2	Обмерочный план. Разрез 1-1	
3	Схема расположения элементов перекрытия. Разрез 1-1. Узлы 1-3	
4	Схема расположения элементов лестницы. Сечения 1-1, 2-2. Узел 1. Ступень СТ1. Детали установки стойки и косоура	

Общие указания

Защита стальных конструкций от коррозии

1. Защита стальных конструкций от коррозии должна производиться в соответствии с указаниями СП 28.13330.2012 "Защита стальных строительных конструкций от коррозии" и ГОСТ 9.402-2004.
2. Поверхность металлоконструкций, подлежащие подготовке, перед окрашиванием, не должны иметь заусенцев, острых кромок (радиусом менее 0.3 мм), сварочных брызг, прожогов, остатков флюса.
3. Подготовка поверхностей должна включать очистку от окислов (прокатной окалины и ржавчины) и обезжиривание. Поверхности металлоконструкций должны иметь третью степень очистки от окислов по ГОСТ 9.402-2004 и первую степень обезжиривания.
4. После очистки и подготовки поверхностей все металлоконструкции должны быть огрунтованы ГФ-021 в два слоя и окрашены эмалью ПФ-115 в два слоя на заводе-изготовителе. Толщина покрытия 50-60 мкм.
5. При транспортировке и складировании обеспечить сохранность защитного покрытия. При проведении сварочных работ на монтаже и при повреждении защитного покрытия, окраску восстановить на монтаже.

1. Данный строительный проект для устройства перекрытия по стальным балкам выполнен на основании технического задания, выданного Заказчиком.
2. За относительную отметку ±0.000 принята отметка чистого пола этажа.
3. Все заводские соединения - сварные. Сварку производить полуавтоматом в среде углекислого газа проволокой сплошного сечения Sv-08Г2С по ГОСТ 2246-70\* диаметром 1.4-2мм.
4. Монтажные крепления элементов выполнять на анкерных болтах Hilti M16 класса прочности 8,8 и сварке.
5. Монтажную сварку производить электродами Э46А по ГОСТ 9467-75\*.
6. Расчёт конструкций произведён в соответствии с требованиями СП 16.13330.2011 (СНиП II-23-81\*).
7. Материал металлических конструкций по ГОСТ 27772-88 оговорен в спецификациях, на листах и в узлах.
8. Стальные конструкции должны изготавливаться и монтироваться в соответствии с чертежами и монтажными схемами. Изготовление и монтаж стальных конструкций должны производиться в соответствии с инструкциями и руководствами, проектом производства работ и технологическими картами.
9. Конструкции, поставляемые на монтаж, должны отвечать требованиям соответствующих стандартов, технических условий и рабочих чертежей.
10. Сборка конструкций должна производиться только из выправленных деталей и элементов, очищенных от заусенцев, грязи, масла, ржавчины, влаги, льда и снега.
11. Деформированные конструкции следует выправить.
12. Конструкции с монтажными сварными соединениями надлежит закреплять в два этапа - сначала временно (на "прихватках"), затем на постоянном сварном соединении.
13. При сборке конструкций и деталей не должно допускаться изменение их формы, не предусмотренное технологическим процессом, а при кантовке и транспортировании - остаточное деформирование их. Перенос и кантовка краном тяжёлых и крупногабаритных конструкций и их элементов, собранных только на прихватках, без применения приспособлений, обеспечивающих неизменяемость их формы, не допускается.
14. При изготовлении металлоконструкций предусматриваются допускаемые отклонения от их номинальных длин согласно СП 53-101-98. Допуски линейных размеров конструкций соответствуют третьему классу точности по ГОСТ 21779-82.
15. Все сварные монтажные швы очистить от окалины, выполнить антикоррозионное покрытие.
16. Монтаж конструкций надлежит производить в строгом соответствии с требованиями СП 70.13330.2012 "Несущие и ограждающие конструкции".
17. Данная несущая антресольная конструкция рассчитана на нормативное значение полезной нагрузки qн = 2 кН/м2 и расчётное значение полезной нагрузки qр = 2,7 кН/м2

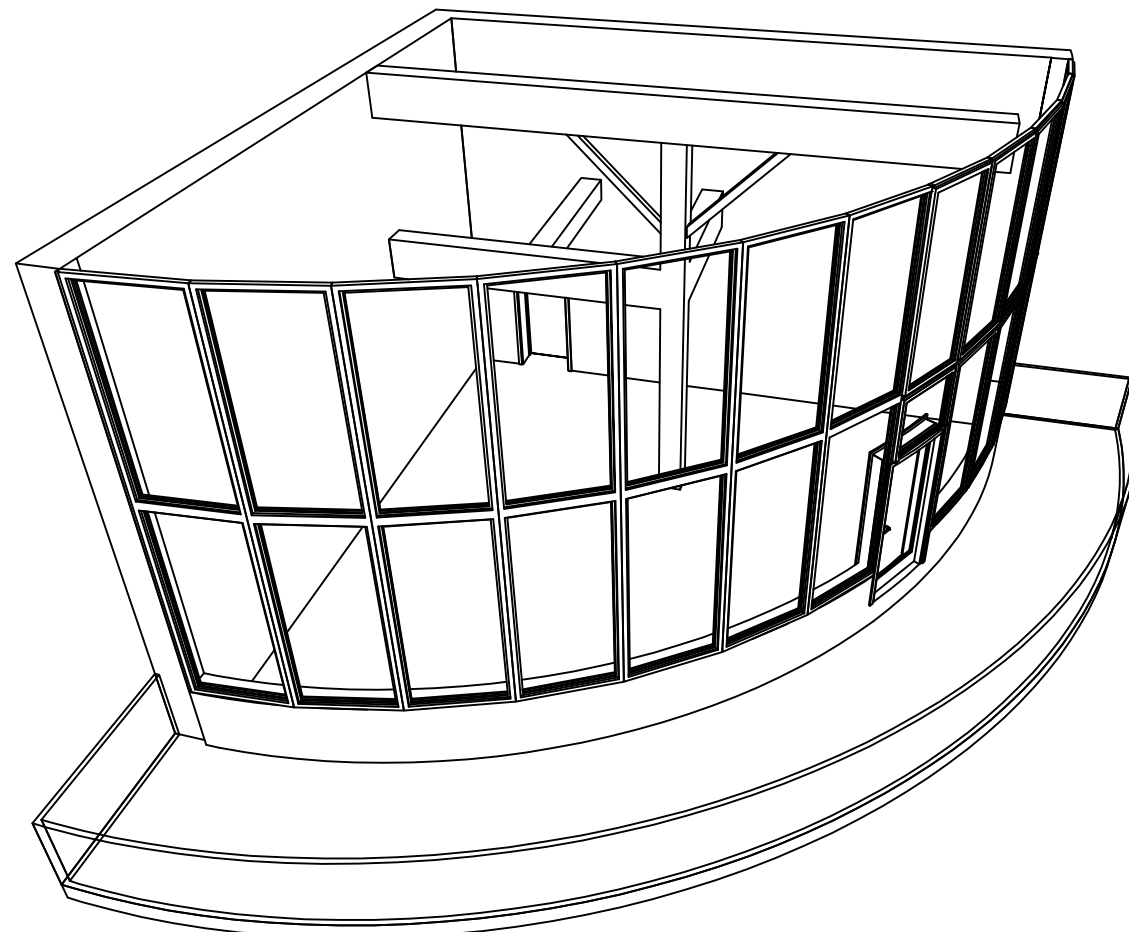
Указания к производству работ

1. Проектом предусмотрено производство строительных работ в летнее время. Производство работ в зимнее время вести в соответствии с проектом производства работ в зимнее время и в соответствии с разделом СП 70.13330.2012 "Несущие и ограждающие конструкции".
2. Все виды работ производить в соответствии со СНиП 12-03-2001 ч.1 "Общие требования" и 12-04-2002 ч.2 "Строительное производство" "Безопасность труда в строительстве".

Чертежи основного комплекта разработаны в соответствии с требованиями экологических, санитарно-гигиенических, противопожарных и других норм, действующих на территории Российской Федерации и обеспечивают безопасную для жизни и здоровья людей эксплуатацию объекта при соблюдении предусмотренных рабочими чертежами мероприятий.

Главный инженер проекта

Общий вид существующих конструктивных элементов



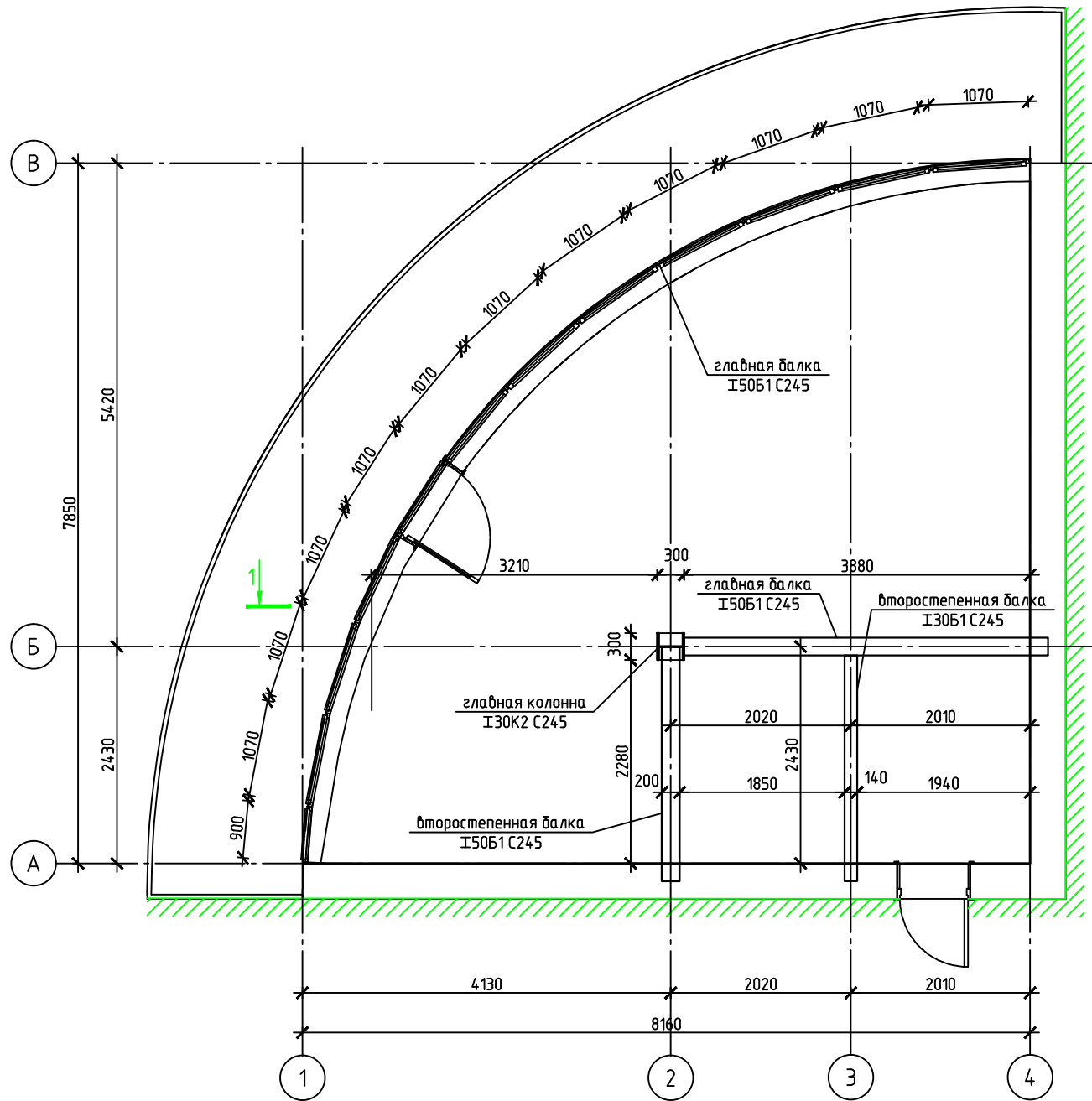
Условные обозначения

- заводской сварной шов
- монтажный сварной шов

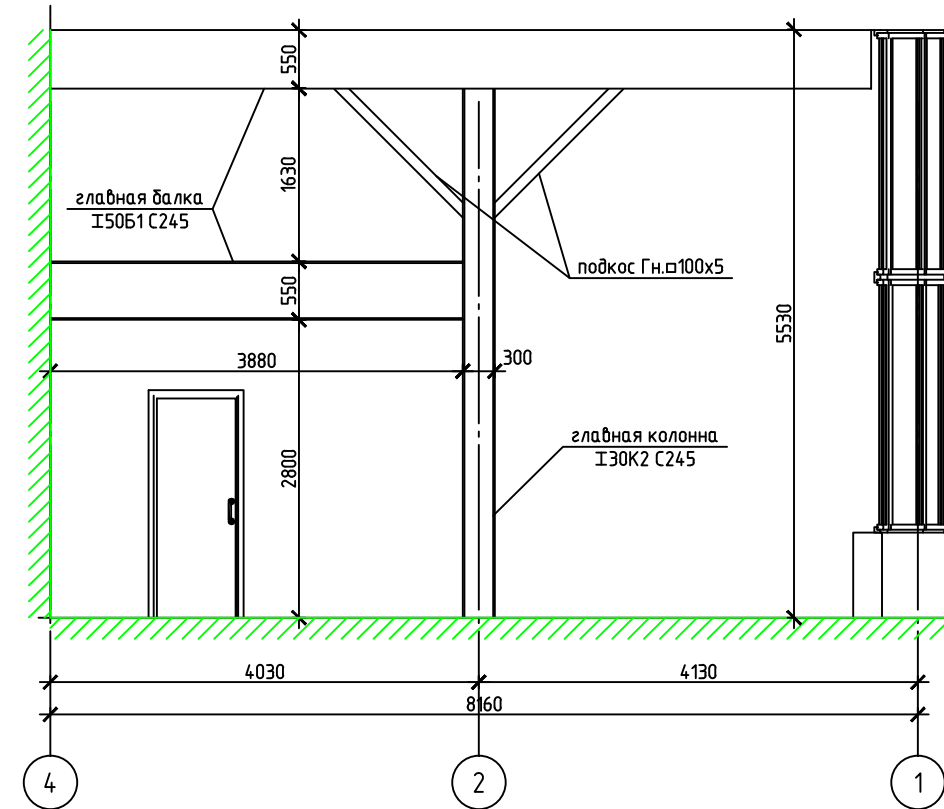
Изм.	Кол. изм.	Лист	№ док.	Подп.	Дата	Стадия	Лист	Листов	
						КМ	1	4	
							Общие указания		

Согласовано					
Инф. № подл.	Подп. и дата	Взам. инв. №			

Обмерочный план



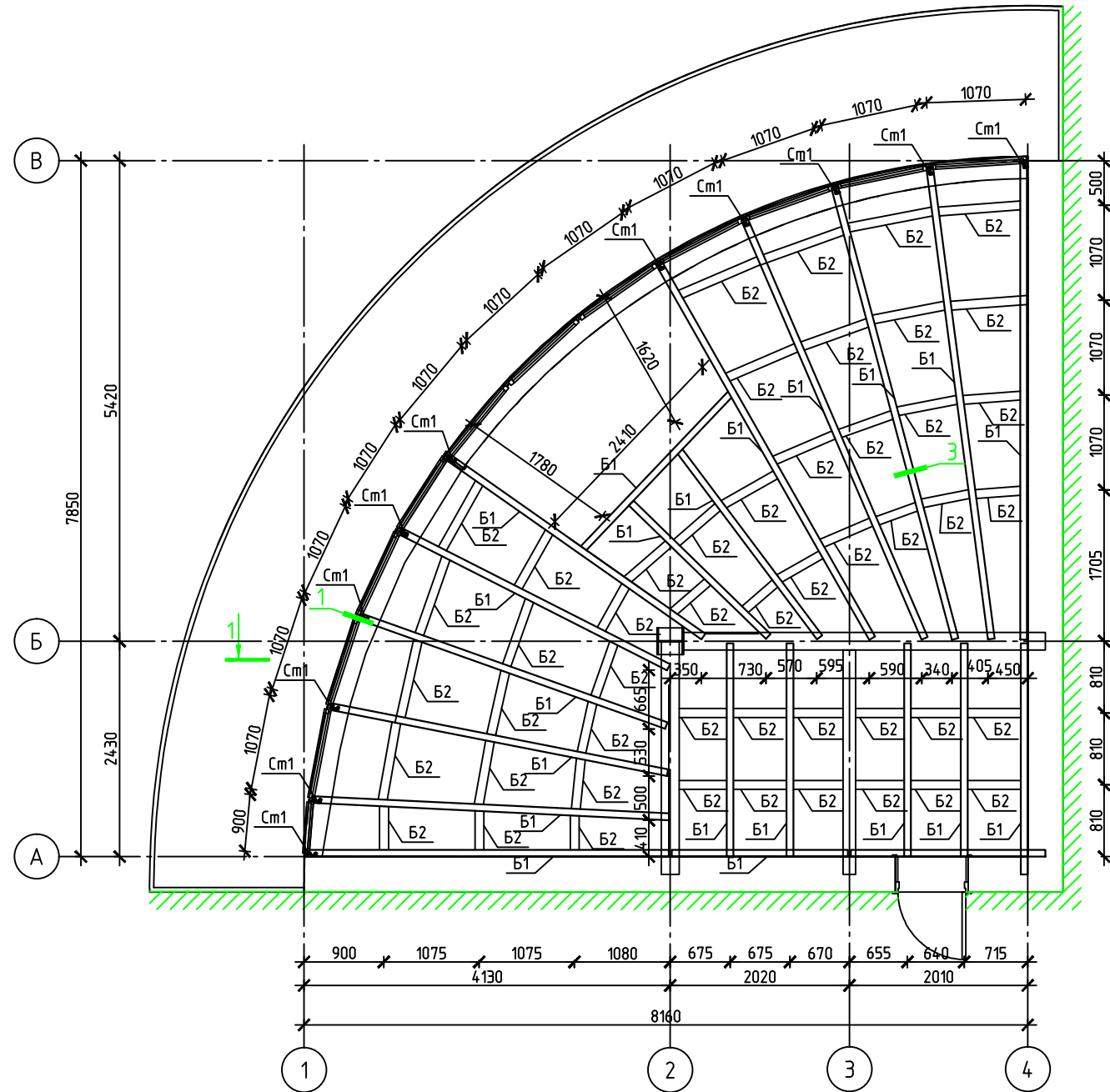
1-1



Согласовано	
Инд. № подл.	Взам. инв. №
Подп. и дата	

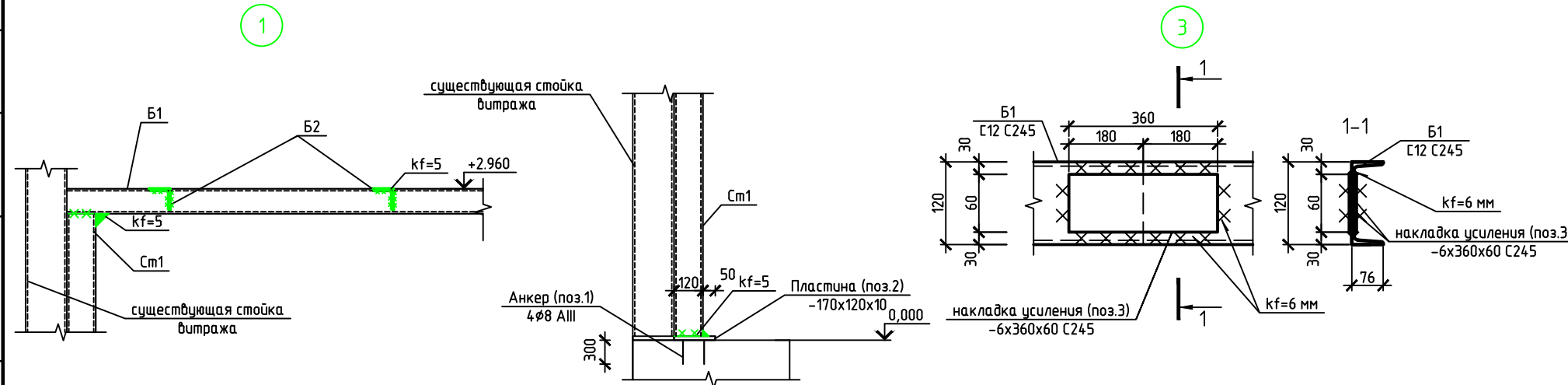
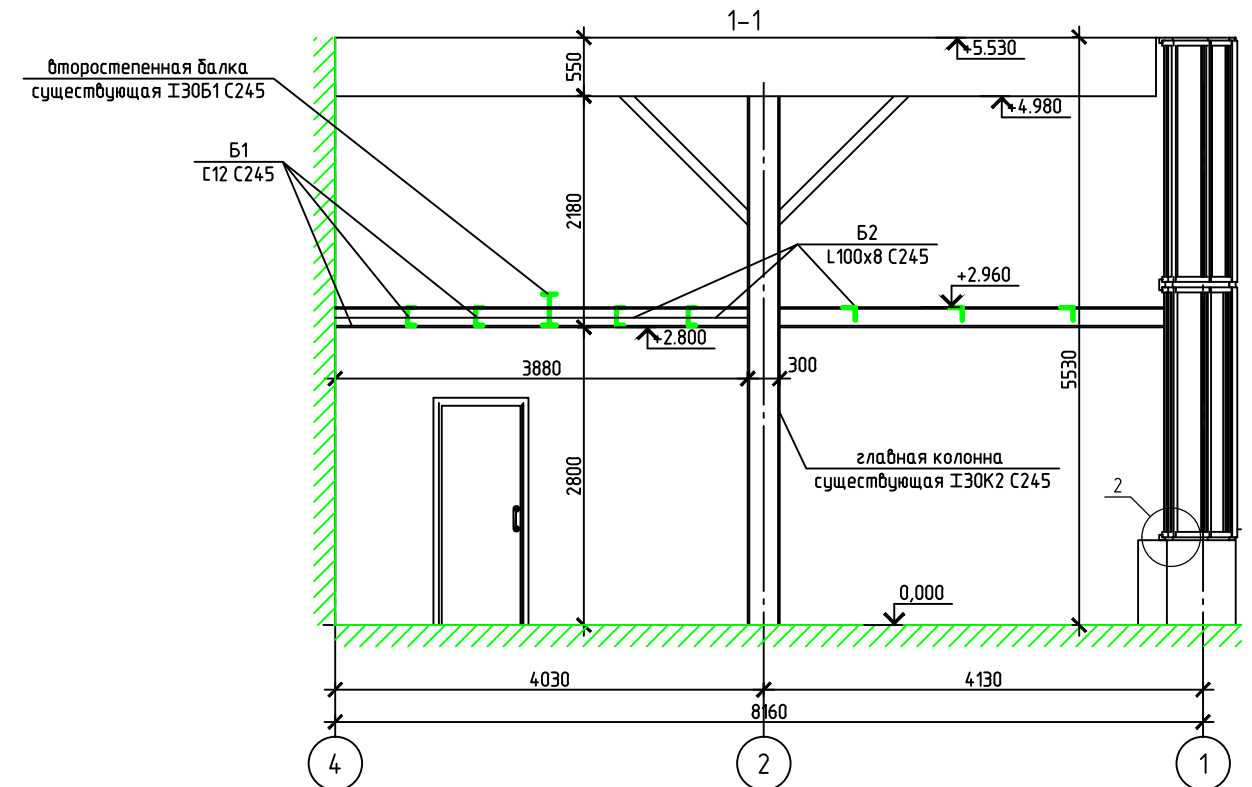
Изм.	Кол. изм.	Лист	№ док.	Подп.	Дата	Стадия	Лист	Листов
						КМ	2	
Обмерочный план. Разрез 1-1								
Формат А2								

Схема расположения элементов перекрытия



Спецификация элементов антресоли и лестницы

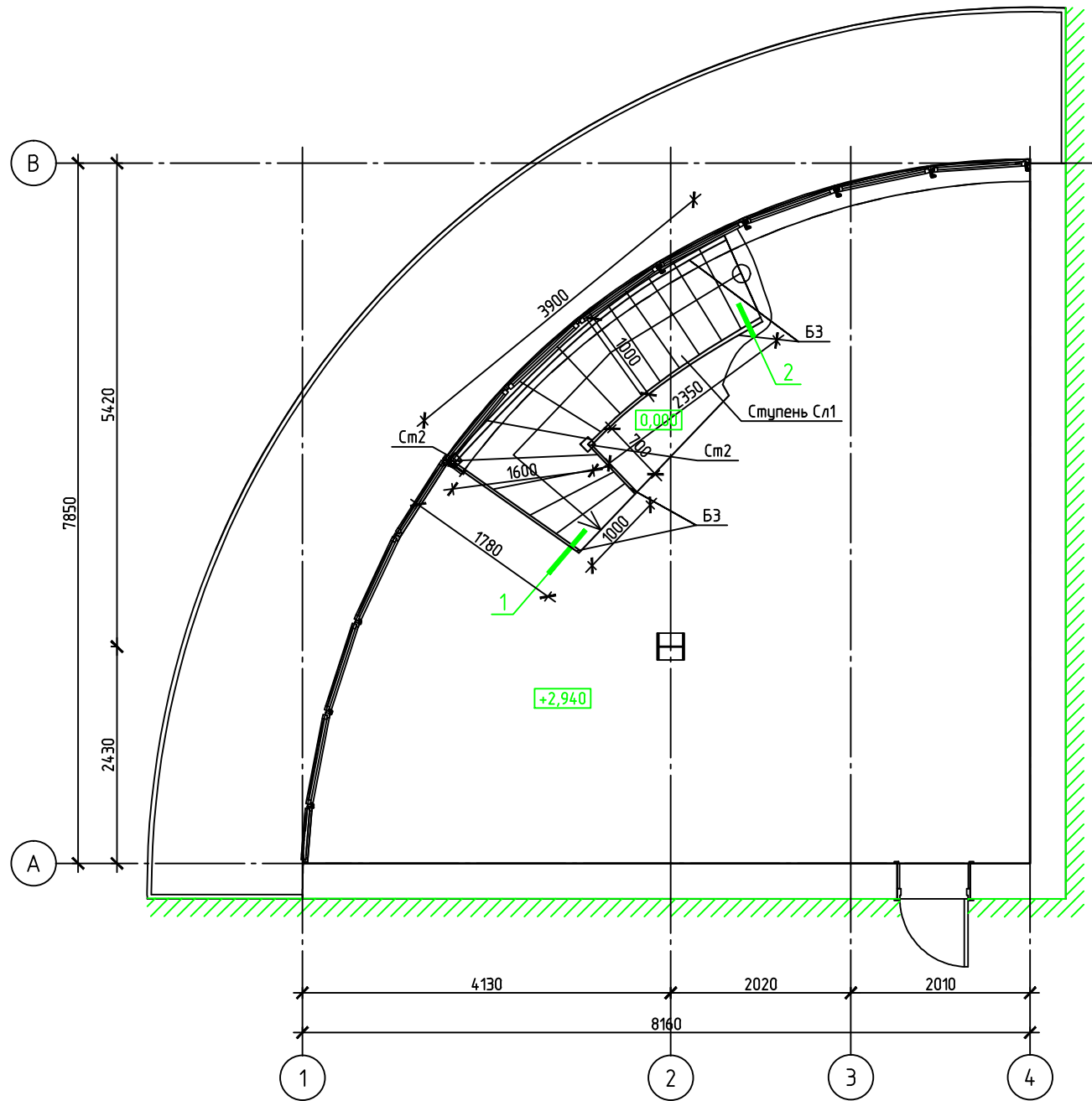
Марка поз.	Обозначение	Наименование	Кол.	Масса ед., кг	Примечание
<b>Основные элементы каркаса</b>					
B1		Швеллер 12П ГОСТ 8240-89 С 245 ГОСТ 27772-88*	м.п.	71.4	10.4 742.6
B2		Уголок L100x8 ГОСТ 8509-93 С 245 ГОСТ 27772-88*	м.п.	31.7	12.25 388.4
Cm1		Швеллер 12П ГОСТ 8240-89 С 245 ГОСТ 27772-88* L=2820	11	29.3	322.6
<b>Опорные элементы стоек</b>					
1		ф8 АIII ГОСТ 5781-82 L=300	4	0.118	0.472
2		Лист -10x120 ГОСТ 19903-74* С 245 ГОСТ 27772-88* L=170	1	1.60	1.60
<b>Соединительные элементы</b>					
3		Лист -6x60 ГОСТ 19903-74* С 245 ГОСТ 27772-88* L=360	22	1.02	22.44
<b>Элементы лестницы</b>					
Cm2		Профиль Гн.п. 5x100 Т467-2287-80 С 245 ГОСТ 27772-88* L=2820	2	42.08	84.16
B3		Швеллер 14П ГОСТ 8240-89 С 245 ГОСТ 27772-88* L=2820	м.п.	10.4	12.3 128.0
4		Лист -10x120 ГОСТ 19903-74* С 245 ГОСТ 27772-88* L=330	2	3.11	6.22
5		Лист -10x300 ГОСТ 19903-74* С 245 ГОСТ 27772-88* L=300	2	7.07	14.14
Cл1		Лист ГС-280x1000 Т414-2-815-88 С 245 ГОСТ 27772-88*	м2	4.5	26.7 120.2
Химический анкер Hilti M16			8		



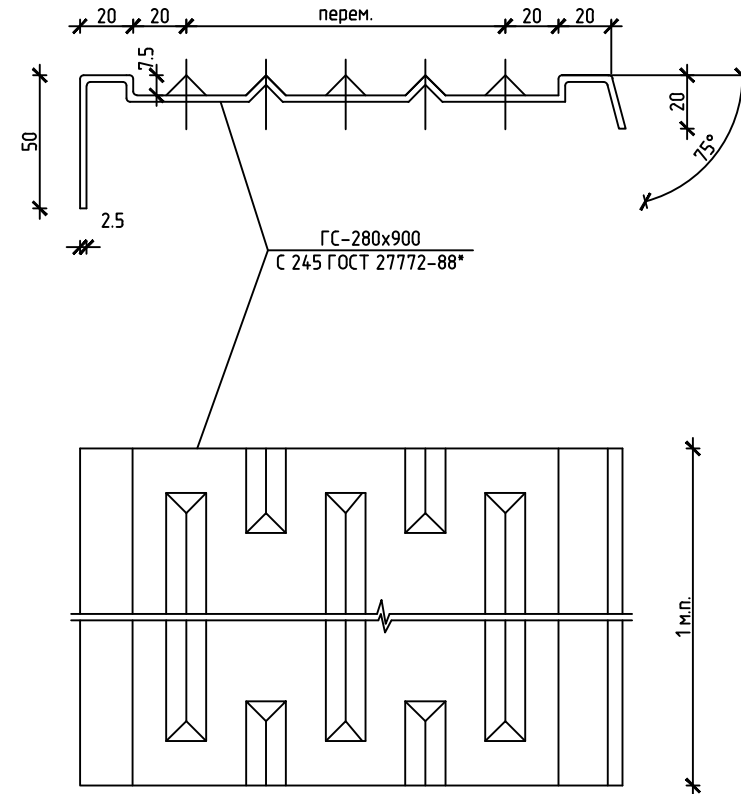
1. Монтаж балок перекрытия выполнить в соответствии с указаниями СНиП 3.03.01-87 "Несущие и ограждающие конструкции".
2. Сварку стальных конструкций, в т.ч. сопряжение главных балок с второстепенными и новых балок с существующими выполнять по контуру примыкания электродами типа Э-46А ГОСТ 9467-87. Высота сварных швов 5 мм.
3. Все виды работ производить в соответствии со СНиП 12-03-2001 ч.1 "Общие требования" и 12-04-2002 ч.2 "Строительное производство" "Безопасность труда в строительстве".
4. Перегородки выполнять из газосиликатных блоков толщиной 100 мм в указанных местах в соответствии с архитектурными чертежами.
5. До монтажа стоек Cm1 предусмотреть монолитный пояс из бетона В25, армированный стержнями 4 ф16 АIII для равномерного распределения усилий, передаваемых стойками на "висящую" стену

Изм.	Кол. изм.	Лист	№ док.	Подп.	Дата	Стадия	Лист	Листов
						КМ	3	
Схема расположения элементов перекрытия. Разрез 1-1. Узлы 1-3								

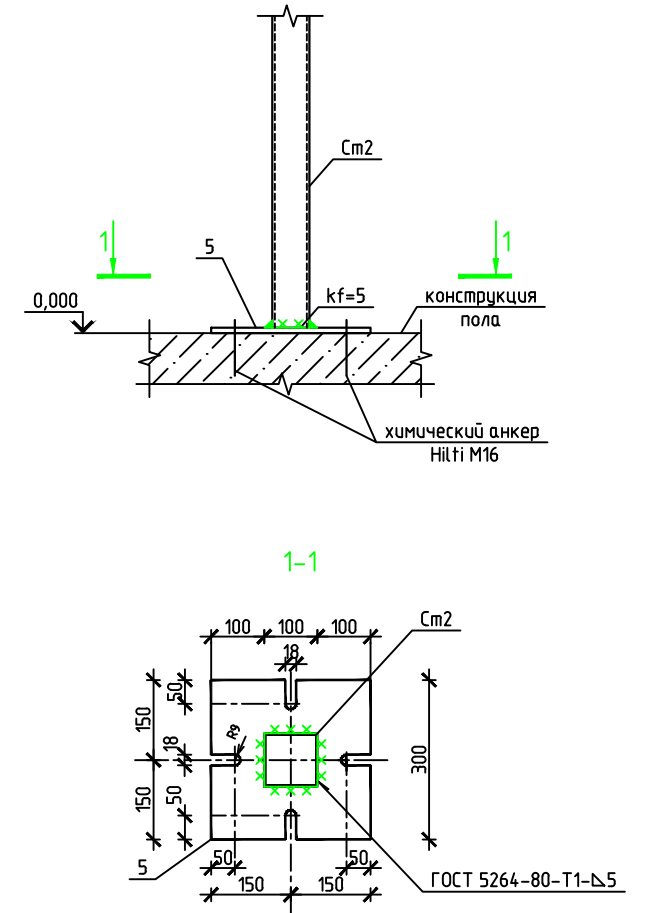
Схема расположения элементов лестницы



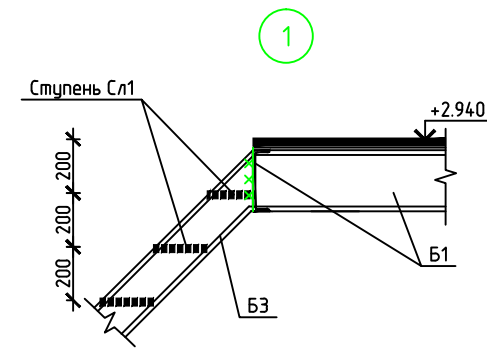
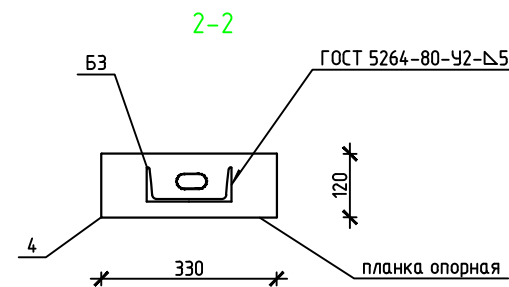
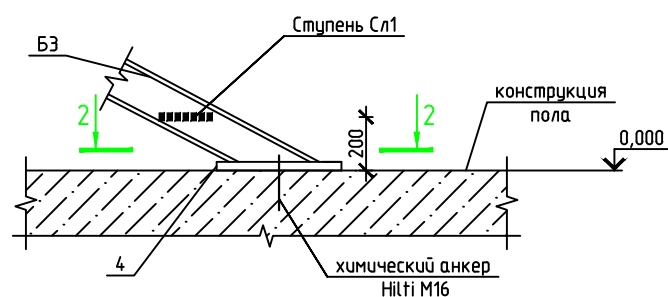
Ступень Сл1



Деталь установки стойки



Деталь установки косоура



1. Монтаж металлической лестницы выполнить в соответствии с указаниями СНиП 3.03.01-87 "Несущие и ограждающие конструкции".
2. Сварку стальных конструкций выполнять по контуру примыкания электродами типа Э-46А ГОСТ 9467-87. Высота сварных швов 5 мм.
3. Все виды работ производить в соответствии со СНиП 12-03-2001 ч.1 "Общие требования" и 12-04-2002 ч.2 "Строительное производство" "Безопасность труда в строительстве".

Изм.	Кол. изм.	Лист	№ док.	Подп.	Дата	Стадия	Лист	Листов
						КМ	4	
Схема расположения элементов лестницы Сечения 1-1, 2-2. Узел 1. Ступень СТ1. Детали установки стойки и косоура								